

MOLTIPLICATORI DI GIRI

SPEED INCREASERS

QUANDO SI UTILIZZANO

WHEN TO UTILIZE THEM

I moltiplicatori di giri sono concepiti per ottimizzare la produzione riducendo il tempo ciclo; assicurano la massima affidabilità, precisione e versatilità in operazioni di foratura e fresatura leggera, **specialmente in finitura.**

Speed increasers are designed for manufacturing process optimization, reducing cycletime, downtime and per-piece costs with your current machines; minimize spindle wear, letting the speed increaser do the work. Suitable for drilling and light milling operations, specially for finishing operation with precision.

CARATTERISTICHE COSTRUTTIVE

TECHNICAL FEATURES

- costruzione solida e compatta
- struttura esterna in acciaio termicamente trattato
- presa di forza cementata, temprata e rettificata
- passaggio liquido refrigerante attraverso perno stop-bar o attraverso il mandrino
- ingranaggi rettificati sull'evolvente
- mandrino supportato da cuscinetti a sfere a contatto obliquo pre-caricati di precisione
- mandrino ad elevata rigidità e precisione di rotazione mandrino entro 0,01 mm.
- funzionamento silenzioso e in assenza di vibrazioni
- temperatura di esercizio confortevole che non necessita di raffreddamento forzoso tramite aria o liquido refrigerante
- lubrificazione a grasso o a micronebbia d'olio

- compact and solid construction
- heat-treated steel alloy main housing
- input drive shank, hardened and ground
- coolant feed through stop-bar pin or through the tool
- hardenend gears, ground on the involute
- spindle supported by set of precision pre-loaded ball bearings with oblique contact
- rigid spindle with runout within 0,01 mm
- provides smooth-running, without noise or vibration
- comfortable operating temperature without the need of forced air or coolants
- lubricated with special synthetic grease o microfog lubrication

APPLICAZIONE

APPLICATION

Possono essere impiegati in applicazioni di foratura e fresatura leggera, specialmente in finitura su materiali ferrosi e non , plastici, legno.

Per una corretta scelta del prodotto occorre individuare:

- capacità max. di serraggio utensile
- tipo e grandezza cono di attacco

Ideal for drilling and light milling operation, specially for finishing on steel, aluminum, plastic and wood material.

For a correct product's choice, should be identified:

- max. clamping capacity
- input drive shank type and size

DOVE POSSONO ESSERE UTILIZZATE

WHERE THEY CAN BE USED

Possono essere impiegati su macchine utensili tradizionali a caricamento manuale e centri di lavoro dotati di cambio automatico dell'utensile.

Verificare:

- compatibilità peso e ingombri dimensionali con il magazzino utensili del centro di lavoro
- interesse tra asse mandrino macchina e stop-block anti-rotazione

Can be used on conventional machine tools with manual loading and machining centre with automatic tool changer.

Please, verify:

- weight and overall dimension compatibility with max ATC capacity
- stop-block pitch

MODELLI OPZIONALI E PERSONALIZZAZIONI

CUSTOMIZATION

Sono disponibili modelli **opzionali** con:

- cono di attacco DIN 2080, KM, ISO 26623
- soluzioni personalizzate di bloccaggio utensile

Optional models are available:

- input drive shank DIN 2080, KM, ISO 26623,
- special tool-holder solutions

Eventuali personalizzazioni possono essere apportate. Il nostro ufficio tecnico vi assisterà per una corretta applicazione.

Custom made models are possible. Our engineering dept. will support you to determinate right application.

MOLTIPLICATORI DI GIRI SPEED INCREASERS

CAPACITÀ FORATURA Ø 26 MAX
MAX DRILLING CAPACITY Ø 26



MOLTIPLICATORE DI GIRI TIPO M11 W-16
SPEED INCREASER TYPE M11 W-16



MOLTIPLICATORE DI GIRI TIPO M11 B-12
SPEED INCREASER TYPE M11 B12



MOLTIPLICATORE DI GIRI TIPO M16CN-40
SPEED INCREASER TYPE M16CN-40



MOLTIPLICATORE DI GIRI TIPO M20CN-40
SPEED INCREASER TYPE M20CN-40



MOLTIPLICATORE DI GIRI TIPO M25CN-50
SPEED INCREASER TYPE M25CN-50



MOLTIPLICATORE DI GIRI TIPO M32CN-50
SPEED INCREASER TYPE M32CN-50



MOLTIPLICATORE DI GIRI TIPO M40CN-50
SPEED INCREASER TYPE M40CN-50

MOLTIPLICATORI DI GIRI PER UNITÀ SPEED INCREASERS FOR UNIT

CAPACITÀ FORATURA Ø 7 MAX
MAX DRILLING CAPACITY Ø 7

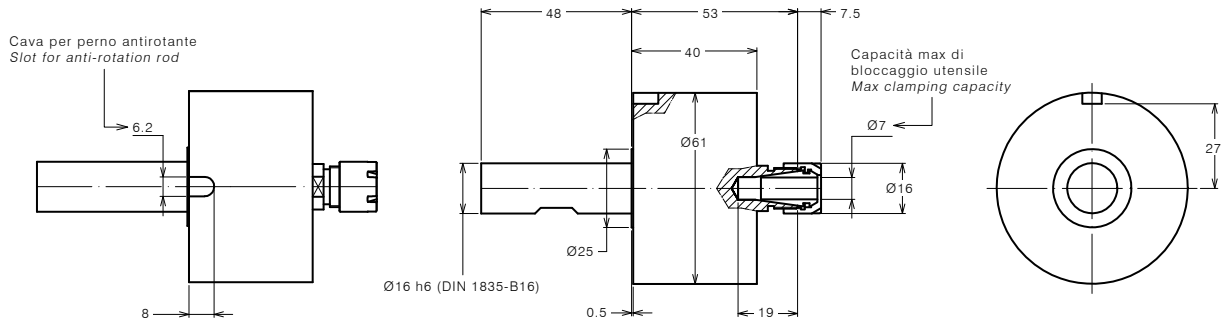
MOLTIPLICATORE DI GIRI TIPO M11W-16 SPEED INCREASER TYPE M11W-16

SPECIFICHE TECNICHE TECHNICAL FEATURES

Modello <i>Type</i>	M11W-16
Codice <i>Code</i>	115901.100
Mandrino per pinza <i>Spindle for collet</i>	ER 11
Rotazione presa di forza <i>Main drive rotation</i>	DX / RH
Rotazione mandrino <i>Spindle rotation</i>	DX / RH
Rapporto di trasmissione <i>Transmission ratio</i>	1:5
Velocità max entrata <i>Max input speed</i>	1500 RPM
Velocità max uscita <i>Max output speed</i>	7500 RPM
Potenza max <i>Max power</i>	0.6 Kw
Spinta max <i>Max thrust</i>	160 N
Peso <i>Weight</i>	0.7 Kg
Lubrificato a grasso <i>Grease lubricated</i>	

ACCESSORI ACCESSORIES

Pinza ER11 DIN 6499/B <i>ER11 collet DIN 6499/B</i>	411211.100
Chiave <i>Wrench</i>	410211.000
Flangia di collegamento <i>Quill clamp</i>	410128.000



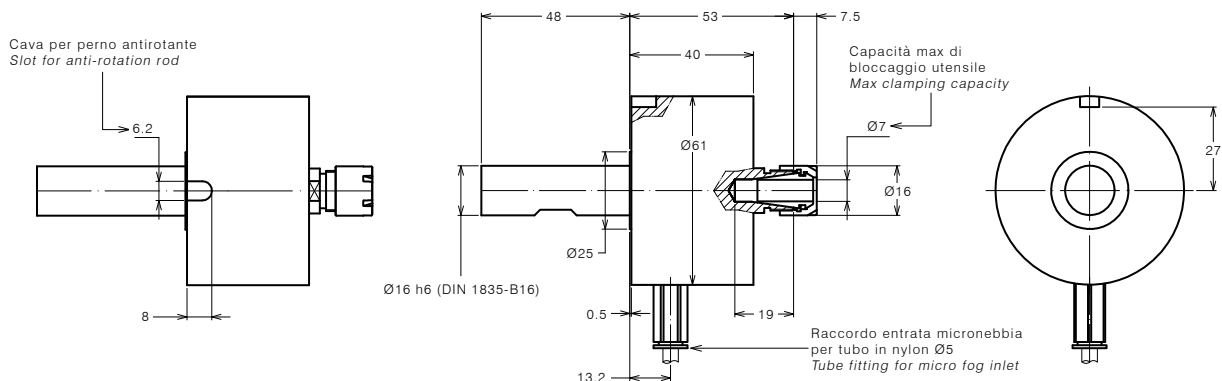
MOLTIPLICATORE DI GIRI TIPO M11W-16M SPEED INCREASER TYPE M11W-16M

SPECIFICHE TECNICHE TECHNICAL FEATURES

Modello <i>Type</i>	M11W-16M
Codice <i>Code</i>	115902.100
Mandrino per pinza <i>Spindle for collet</i>	ER 11
Rotazione presa di forza <i>Main drive rotation</i>	DX / RH
Rotazione mandrino <i>Spindle rotation</i>	DX / RH
Rapporto di trasmissione <i>Transmission ratio</i>	1:5
Velocità max entrata <i>Max input speed</i>	2000 RPM
Velocità max uscita <i>Max output speed</i>	10000 RPM
Potenza max <i>Max power</i>	0.6 Kw
Spinta max <i>Max thrust</i>	160 N
Peso <i>Weight</i>	0.7 Kg
Lubrificato a micronebbia <i>Micro fog lubricated</i>	

ACCESSORI ACCESSORIES

Pinza ER11 DIN 6499/B <i>ER11 collet DIN 6499/B</i>	411211.100
Chiave <i>Wrench</i>	410211.000
Flangia di collegamento <i>Quill clamp</i>	410128.000



MOLTIPLICATORI DI GIRI PER UNITÀ SPEED INCREASERS FOR UNIT

CAPACITÀ FORATURA Ø 7 MAX
MAX DRILLING CAPACITY Ø 7

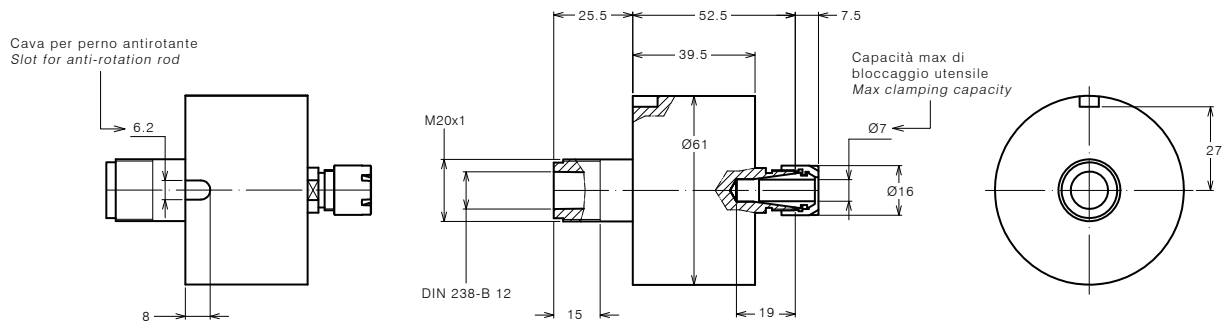
MOLTIPLICATORE DI GIRI TIPO M11B-12 SPEED INCREASER TYPE M11B-12

SPECIFICHE TECNICHE TECHNICAL FEATURES

Modello <i>Type</i>	M11B-12
Codice <i>Code</i>	115903.100
Mandrino per pinza <i>Spindle for collet</i>	ER 11
Rotazione presa di forza <i>Main drive rotation</i>	DX / RH
Rotazione mandrino <i>Spindle rotation</i>	DX / RH
Rapporto di trasmissione <i>Transmission ratio</i>	1:5
Velocità max entrata <i>Max input speed</i>	1500 RPM
Velocità max uscita <i>Max output speed</i>	7500 RPM
Potenza max <i>Max power</i>	0.6 Kw
Spinta max <i>Max thrust</i>	160 N
Peso <i>Weight</i>	0.6 Kg
Lubrificato a grasso <i>Grease lubricated</i>	

ACCESSORI ACCESSORIES

Pinza ER11 DIN 6499/B <i>ER11 collet DIN 6499/B</i>	411211.100
Chiave <i>Wrench</i>	410211.000
Flangia di collegamento <i>Quill clamp</i>	410129.000



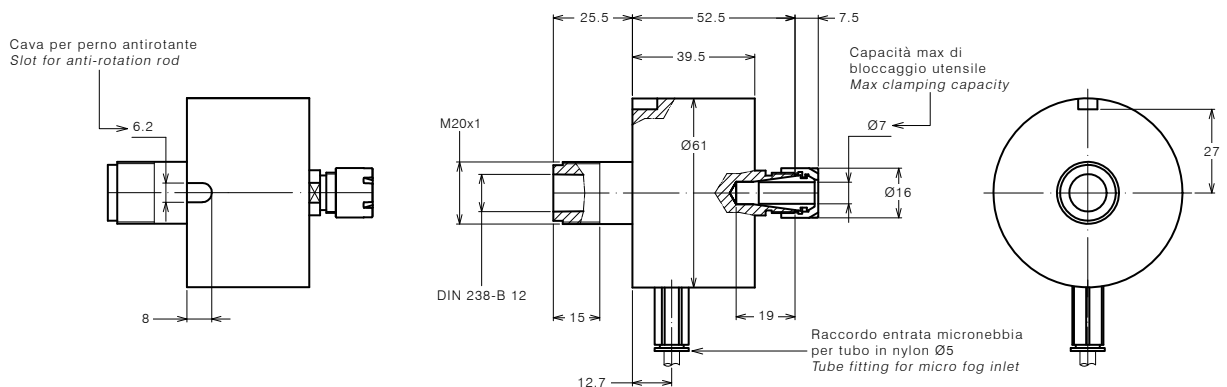
MOLTIPLICATORE DI GIRI TIPO M11B-12M SPEED INCREASER TYPE M11B-12M

SPECIFICHE TECNICHE TECHNICAL FEATURES

Modello <i>Type</i>	M11B-12M
Codice <i>Code</i>	115904.100
Mandrino per pinza <i>Spindle for collet</i>	ER 11
Rotazione presa di forza <i>Main drive rotation</i>	DX / RH
Rotazione mandrino <i>Spindle rotation</i>	DX / RH
Rapporto di trasmissione <i>Transmission ratio</i>	1:5
Velocità max entrata <i>Max input speed</i>	2000 RPM
Velocità max uscita <i>Max output speed</i>	10000 RPM
Potenza max <i>Max power</i>	0.6 Kw
Spinta max <i>Max thrust</i>	160 N
Peso <i>Weight</i>	0.6 Kg
Lubrificato a micronebbia d'olio <i>Oil microfog lubricated</i>	

ACCESSORI ACCESSORIES

Pinza ER11 DIN 6499/B <i>ER11 collet DIN 6499/B</i>	411211.100
Chiave <i>Wrench</i>	410211.000
Flangia di collegamento <i>Quill clamp</i>	410129.000



MOLTIPLICATORI DI GIRI PER UNITÀ SPEED INCREASERS FOR UNIT

CAPACITÀ FORATURA Ø 7 MAX
MAX DRILLING CAPACITY Ø 7

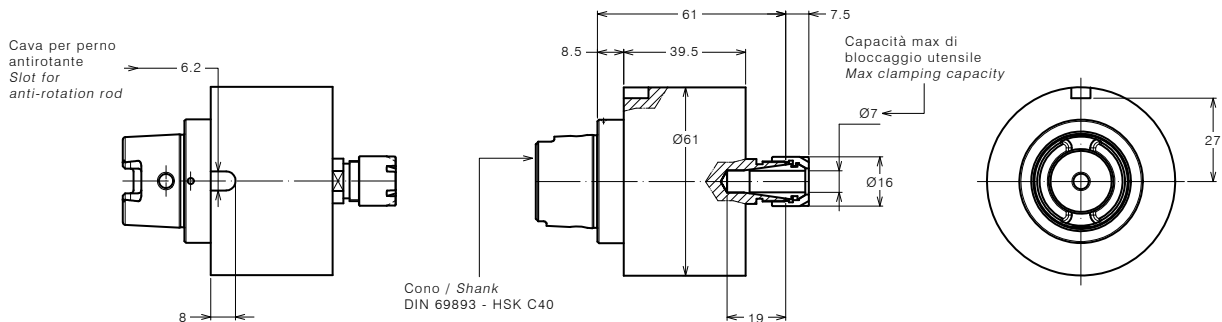
MOLTIPLICATORE DI GIRI TIPO M11-HSK40 SPEED INCREASER TYPE M11-HSK40

SPECIFICHE TECNICHE TECHNICAL FEATURES

Modello <i>Type</i>	M11-HSK40
Codice <i>Code</i>	115905.100
Mandrino per pinza <i>Spindle for collet</i>	ER 11
Rotazione presa di forza <i>Main drive rotation</i>	DX / RH
Rotazione mandrino <i>Spindle rotation</i>	DX / RH
Rapporto di trasmissione <i>Transmission ratio</i>	1:5
Velocità max entrata <i>Max input speed</i>	1500 RPM
Velocità max uscita <i>Max output speed</i>	7500 RPM
Potenza max <i>Max power</i>	0.6 Kw
Spinta max <i>Max thrust</i>	160 N
Peso <i>Weight</i>	0.8 Kg
Lubrificato a grasso <i>Grease lubricated</i>	

ACCESSORI ACCESSORIES

Pinza ER11 DIN 6499/B <i>ER11 collet DIN 6499/B</i>	411211.100
Chiave <i>Wrench</i>	410211.000
Flangia di collegamento <i>Quill clamp</i>	410135.000



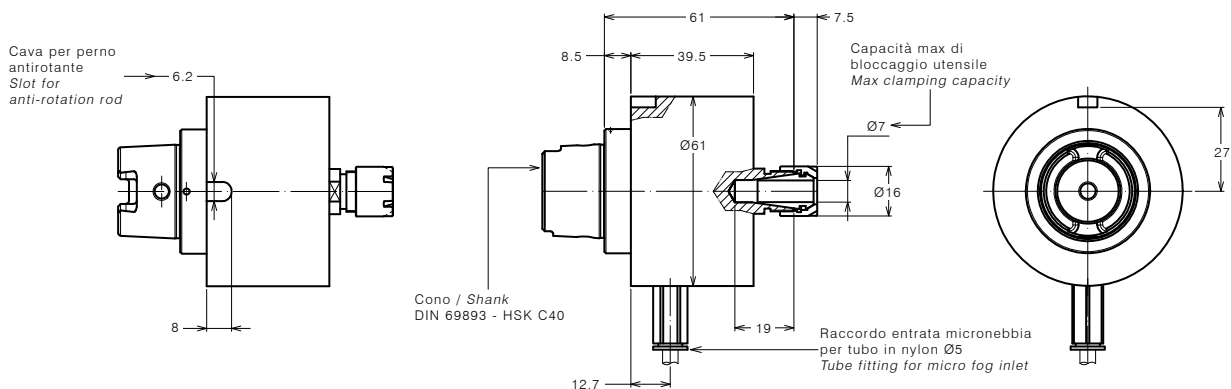
MOLTIPLICATORE DI GIRI TIPO M11-HSK40M SPEED INCREASER TYPE M11-HSK40M

SPECIFICHE TECNICHE TECHNICAL FEATURES

Modello <i>Type</i>	M11-HSK40M
Codice <i>Code</i>	115906.100
Mandrino per pinza <i>Spindle for collet</i>	ER 11
Rotazione presa di forza <i>Main drive rotation</i>	DX / RH
Rotazione mandrino <i>Spindle rotation</i>	DX / RH
Rapporto di trasmissione <i>Transmission ratio</i>	1:5
Velocità max entrata <i>Max input speed</i>	2000 RPM
Velocità max uscita <i>Max output speed</i>	10000 RPM
Potenza max <i>Max power</i>	0.6 Kw
Spinta max <i>Max thrust</i>	160 N
Peso <i>Weight</i>	0.8 Kg
Lubrificato a micronebbia d'olio <i>Oil microfog lubricated</i>	

ACCESSORI ACCESSORIES

Pinza ER11 DIN 6499/B <i>ER11 collet DIN 6499/B</i>	411211.100
Chiave <i>Wrench</i>	410211.000
Flangia di collegamento <i>Quill clamp</i>	410135.000



MOLTIPLICATORI DI GIRI PER UNITÀ SPEED INCREASERS FOR UNIT

CAPACITÀ FORATURA Ø 10 MAX
MAX DRILLING CAPACITY Ø 10

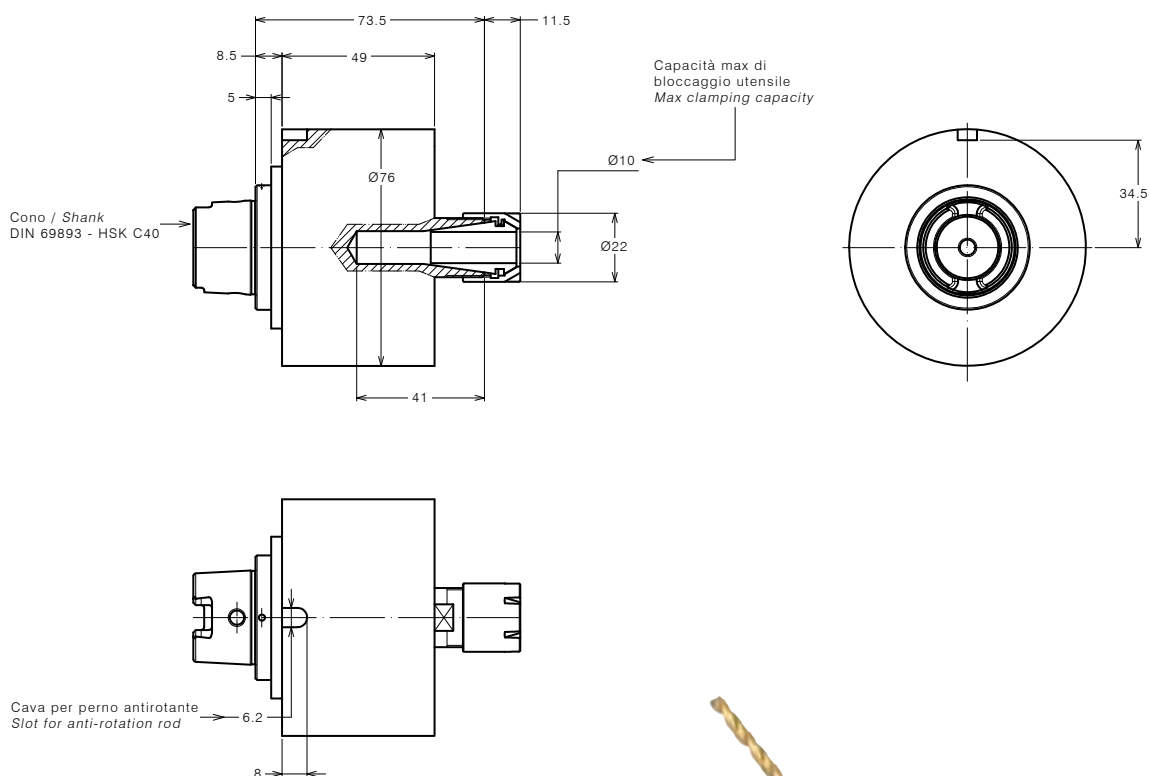
MOLTIPLICATORE DI GIRI TIPO M16-HSK40 SPEED INCREASER TYPE M16-HSK40

SPECIFICHE TECNICHE TECHNICAL FEATURES

Modello <i>Type</i>	M16-HSK40
Codice <i>Code</i>	115907.100
Mandrino per pinza <i>Spindle for collet</i>	ER 16
Rotazione presa di forza <i>Main drive rotation</i>	DX / RH
Rotazione mandrino <i>Spindle rotation</i>	DX / RH
Rapporto di trasmissione <i>Transmission ratio</i>	1:3
Velocità max entrata <i>Max input speed</i>	3000 RPM
Velocità max uscita <i>Max output speed</i>	9000 RPM
Potenza max <i>Max power</i>	1.2 Kw
Spinta max <i>Max thrust</i>	250 N
Peso <i>Weight</i>	1.1 Kg
Lubrificato a grasso <i>Grease lubricated</i>	

ACCESSORI ACCESSORIES

Pinza ER16 DIN 6499/B <i>ER16 collet DIN 6499/B</i>	411216.100
Chiave <i>Wrench</i>	410216.000
Flangia di collegamento <i>Quill clamp</i>	410137.000



MOLTIPLICATORI DI GIRI PER CENTRI DI LAVORO SPEED INCREASERS FOR MACHINING CENTRES

CAPACITÀ FORATURA Ø 10 MAX
MAX DRILLING CAPACITY Ø 10

TIPO M16CN TYPE M16CN

SPECIFICHE TECNICHE TECHNICAL FEATURES

Modello <i>Type</i>	M16CN-SK40
Codice <i>Code</i>	125901.200
Modello <i>Type</i>	M16CN-BT40
Codice <i>Code</i>	125901.300
Modello <i>Type</i>	M16CN-CAT40
Codice <i>Code</i>	125901.500
Modello cuscinetti ceramici <i>With ceramic bearings</i>	M16CN-SK40C
Codice <i>Code</i>	125901.200C
Modello cuscinetti ceramici <i>With ceramic bearings</i>	M16CN-BT40C
Codice <i>Code</i>	125901.300C
Modello cuscinetti ceramici <i>With ceramic bearings</i>	M16CN-CAT40C
Codice <i>Code</i>	125901.500C
Velocità max uscita <i>Max output speed</i>	24000 RPM

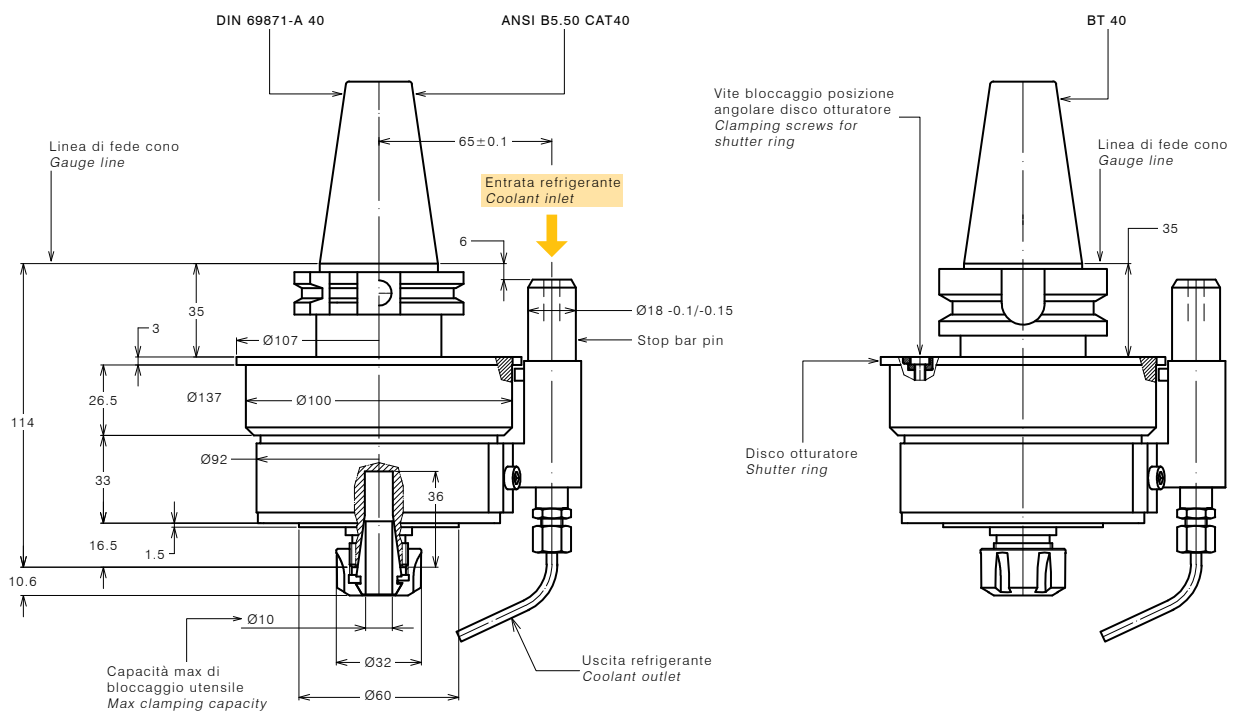
Mandrino per pinza <i>Spindle for collet</i>	ER 16
Rotazione presa di forza <i>Main drive rotation</i>	DX / RH
Rotazione mandrino <i>Spindle rotation</i>	DX / RH
Rapporto di trasmissione <i>Transmission ratio</i>	1:4.8
Velocità max entrata <i>Max input speed</i>	4000 RPM
Velocità max uscita <i>Max output speed</i>	19200 RPM
Potenza max <i>Max power</i>	1.7 Kw
Spinta max <i>Max thrust</i>	380 N
Peso <i>Weight</i>	3.8 Kg
Lubrificato a grasso <i>Grease lubricated</i>	

ACCESSORI ACCESSORIES

Pinza ER16 DIN 6499/B 411216.100
ER16 collet DIN 6499/B

DOTAZIONE STANDARD STANDARD EQUIPMENT

Stop-block standard *Standard stop-block* 311201.025
Chiave di servizio *Clamping wrench*
Bauletto *Bag*



MOLTIPLICATORI DI GIRI PER CENTRI DI LAVORO SPEED INCREASERS FOR MACHINING CENTRES

CAPACITÀ FORATURA Ø 10 MAX
MAX DRILLING CAPACITY Ø 10

TIPO M16CN TYPE M16CN

SPECIFICHE TECNICHE TECHNICAL FEATURES

Modello <i>Type</i> Codice <i>Code</i>	M16CN-SK40R 125905.200
Modello <i>Type</i> Codice <i>Code</i>	M16CN-BT40R 125905.300
Modello <i>Type</i> Codice <i>Code</i>	M16CN-CAT40R 125905.500
Modello cuscinetti ceramici <i>With ceramic bearings</i> Codice <i>Code</i>	M16CN-SK40RC 125905.200C
Modello cuscinetti ceramici <i>With ceramic bearings</i> Codice <i>Code</i>	M16CN-BT40RC 125905.300C
Modello cuscinetti ceramici <i>With ceramic bearings</i> Codice <i>Code</i>	M16CN-CAT40RC 125905.500C
Velocità max uscita <i>Max output speed</i>	24000 RPM

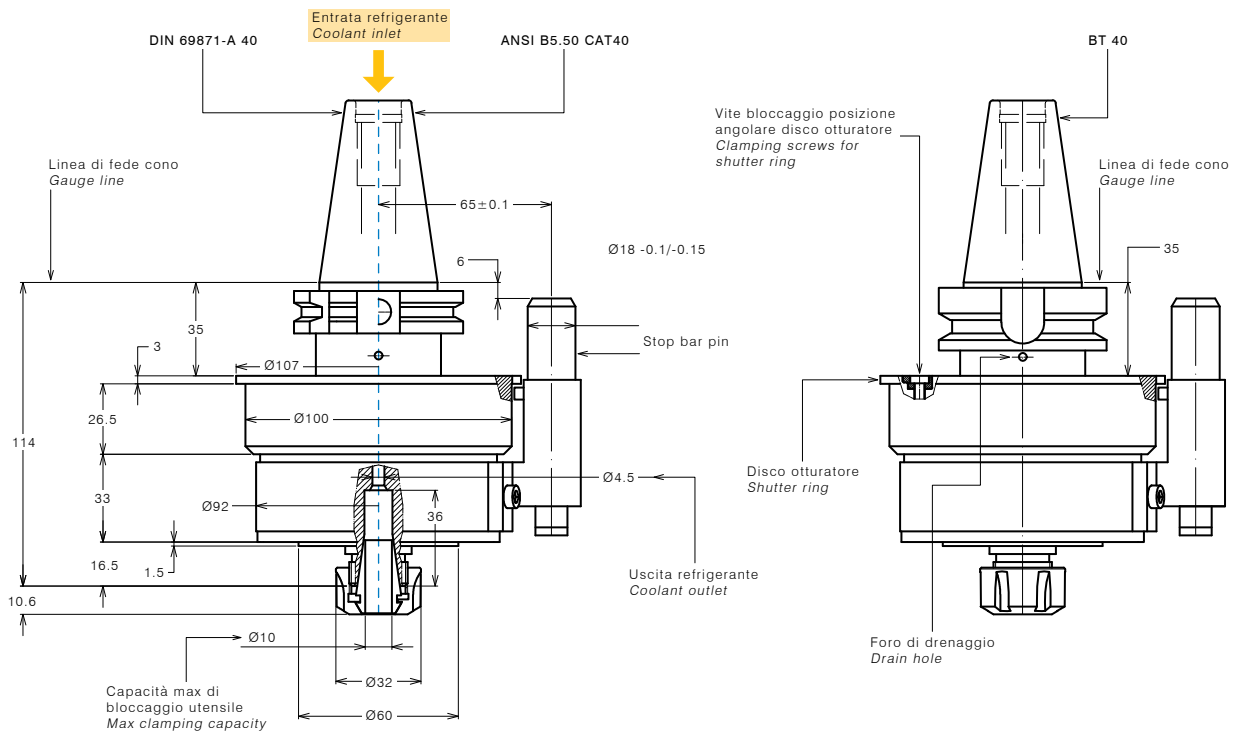
Mandrino per pinza <i>Spindle for collet</i>	ER 16
Rotazione presa di forza <i>Main drive rotation</i>	DX / RH
Rotazione mandrino <i>Spindle rotation</i>	DX / RH
Rapporto di trasmissione <i>Transmission ratio</i>	1:4.8
Velocità max entrata <i>Max input speed</i>	4000 RPM
Velocità max uscita <i>Max output speed</i>	19200 RPM
Potenza max <i>Max power</i>	1.7 Kw
Spinta max <i>Max thrust</i>	380 N
Peso <i>Weight</i>	3.8 Kg
Lubrificato a grasso <i>Grease lubricated</i>	

ACCESSORI ACCESSORIES

Pinza ER16 a tenuta stagna 411216.10R
Watertight ER16 collet

DOTAZIONE STANDARD STANDARD EQUIPMENT

Stop-block standard *Standard stop-block* 311201.025
Chiave di servizio *Clamping wrench*
Bauletto *Bag*



MOLTIPLICATORI DI GIRI PER CENTRI DI LAVORO SPEED INCREASERS FOR MACHINING CENTRES

CAPACITÀ FORATURA Ø 10 MAX
MAX DRILLING CAPACITY Ø 10

TIPO M16CN - HSK TYPE M16CN - HSK

SPECIFICHE TECNICHE TECHNICAL FEATURES

Modello *Type* M16CN-**HSK63**
Codice *Code* 125901.400

Modello *Type* M16CN-**HSK80**
Codice *Code* 125911.400

Modello cuscinetti ceramici <i>With ceramic bearings</i>	M16CN- HSK63C
Codice <i>Code</i>	125901.400C
Modello cuscinetti ceramici <i>With ceramic bearings</i>	M16CN- HSK80C
Codice <i>Code</i>	125911.400C
Velocità max uscita <i>Max output speed</i>	24000 RPM

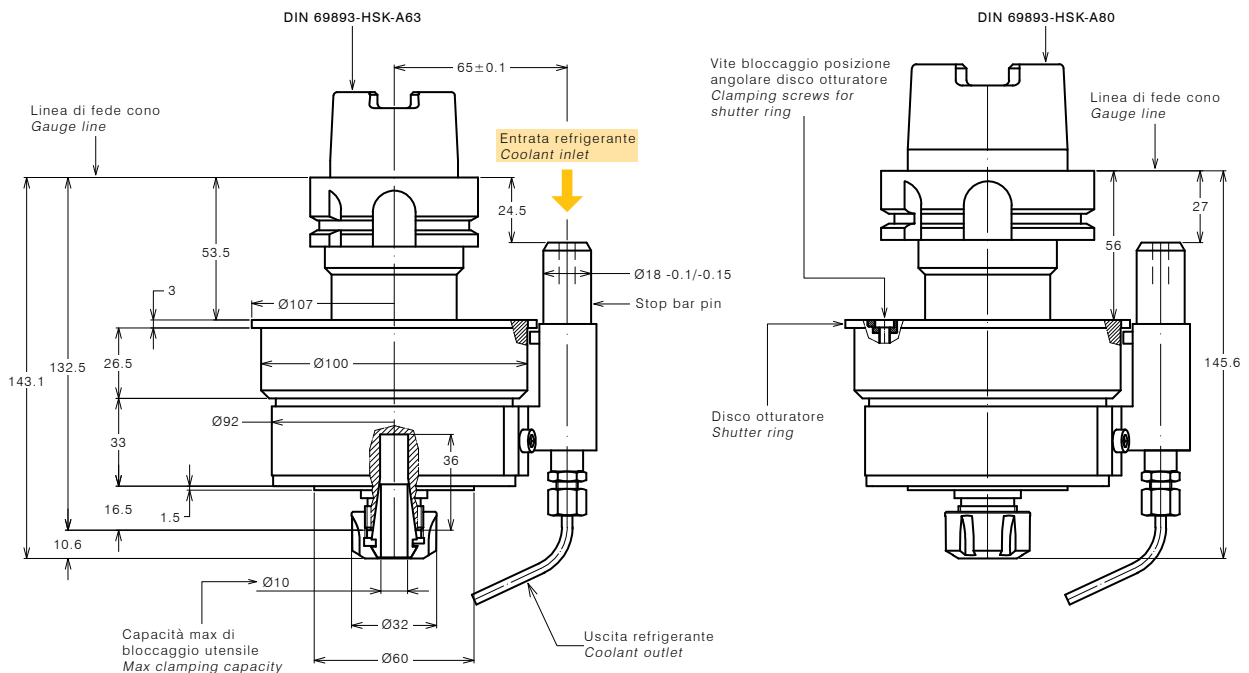
Mandrino per pinza *Spindle for collet* ER 16
Rotazione presa di forza *Main drive rotation* DX / RH
Rotazione mandrino *Spindle rotation* DX / RH
Rapporto di trasmissione *Transmission ratio* 1:4.8
Velocità max entrata *Max input speed* 4000 RPM
Velocità max uscita *Max output speed* 19200 RPM
Potenza max *Max power* 1.7 Kw
Spinta max *Max thrust* 380 N
Peso *Weight* 3.8 Kg
Lubrificato a grasso *Grease lubricated*

ACCESSORI ACCESSORIES

Pinza ER16 DIN 6499/B 411216.100
ER16 collet DIN 6499/B

DOTAZIONE STANDARD STANDARD EQUIPMENT

Stop-block standard *Standard stop-block* 311201.025
Chiave di servizio *Clamping wrench*
Bauletto *Bag*



MOLTIPLICATORI DI GIRI PER CENTRI DI LAVORO SPEED INCREASERS FOR MACHINING CENTRES

**CAPACITÀ FORATURA Ø 13 MAX
MAX DRILLING CAPACITY Ø 13**

TIPO M20CN TYPE M20CN

SPECIFICHE TECNICHE TECHNICAL FEATURES

Modello <i>Type</i> Codice <i>Code</i>	M20CN-SK40 125902.200
Modello <i>Type</i> Codice <i>Code</i>	M20CN-BT40 125902.300
Modello <i>Type</i> Codice <i>Code</i>	M20CN-CAT40 125902.500
Modello cuscinetti ceramici <i>With ceramic bearings</i> Codice <i>Code</i>	M20CN-SK40C 125902.200C
Modello cuscinetti ceramici <i>With ceramic bearings</i> Codice <i>Code</i>	M20CN-BT40C 125902.300C
Modello cuscinetti ceramici <i>With ceramic bearings</i> Codice <i>Code</i>	M20CN-CAT40C 125902.500C
Velocità max uscita <i>Max output speed</i>	19200 RPM

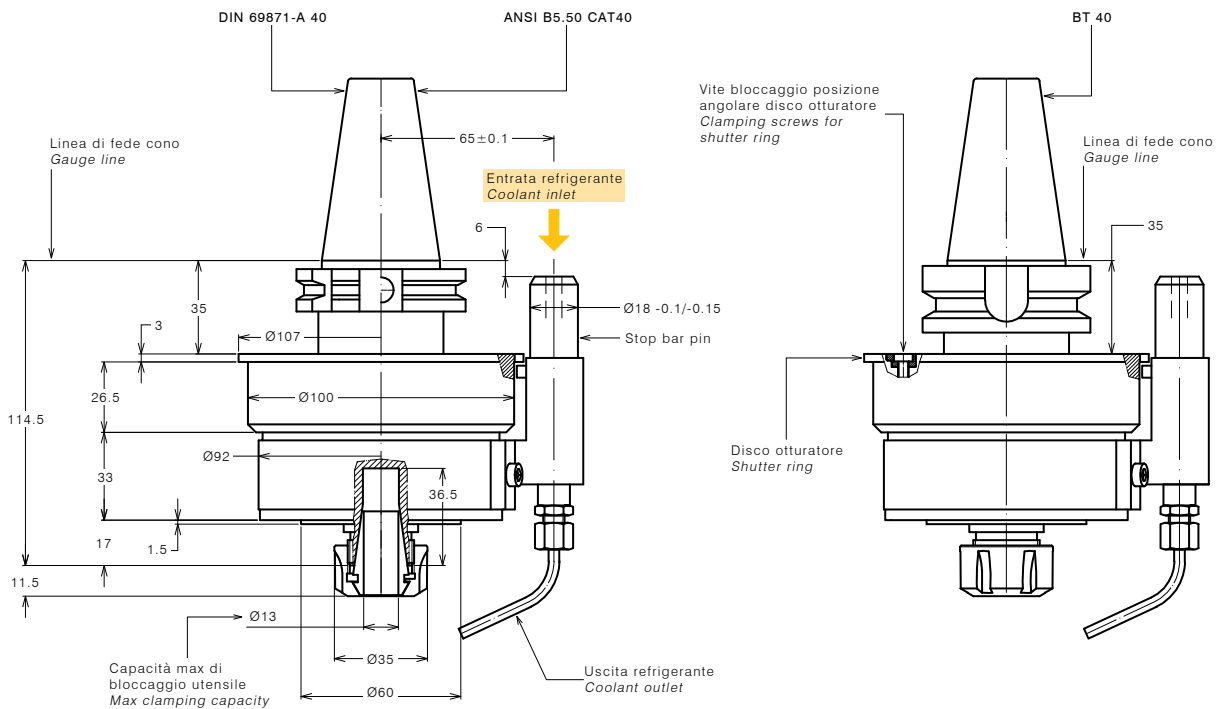
Mandrino per pinza <i>Spindle for collet</i>	ER 20
Rotazione presa di forza <i>Main drive rotation</i>	DX / RH
Rotazione mandrino <i>Spindle rotation</i>	DX / RH
Rapporto di trasmissione <i>Transmission ratio</i>	1:4.8
Velocità max entrata <i>Max input speed</i>	3200 RPM
Velocità max uscita <i>Max output speed</i>	15360 RPM
Potenza max <i>Max power</i>	1.7 Kw
Spinta max <i>Max thrust</i>	610 N
Peso <i>Weight</i>	4 Kg
Lubrificato a grasso <i>Grease lubricated</i>	

ACCESSORI ACCESSORIES

Pinza ER20 DIN 6499/B 411220.100
ER20 collet DIN 6499/B

DOTAZIONE STANDARD STANDARD EQUIPMENT

Stop-block standard *Standard stop-block* 311201.025
Chiave di servizio *Clamping wrench*
Bauletto *Bag*



MOLTIPLICATORI DI GIRI PER CENTRI DI LAVORO SPEED INCREASERS FOR MACHINING CENTRES

CAPACITÀ FORATURA Ø 13 MAX
MAX DRILLING CAPACITY Ø 13

TIPO M20CN TYPE M20CN

SPECIFICHE TECNICHE TECHNICAL FEATURES

Modello <i>Type</i> Codice <i>Code</i>	M20CN-SK40R 125906.200
Modello <i>Type</i> Codice <i>Code</i>	M20CN-BT40R 125906.300
Modello <i>Type</i> Codice <i>Code</i>	M20CN-CAT40R 125906.500
Modello cuscinetti ceramici <i>With ceramic bearings</i> Codice <i>Code</i>	M20CN-SK40RC 125906.200C
Modello cuscinetti ceramici <i>With ceramic bearings</i> Codice <i>Code</i>	M20CN-BT40RC 125906.300C
Modello cuscinetti ceramici <i>With ceramic bearings</i> Codice <i>Code</i>	M20CN-CAT40RC 125906.500C
Velocità max uscita <i>Max output speed</i>	19200 RPM

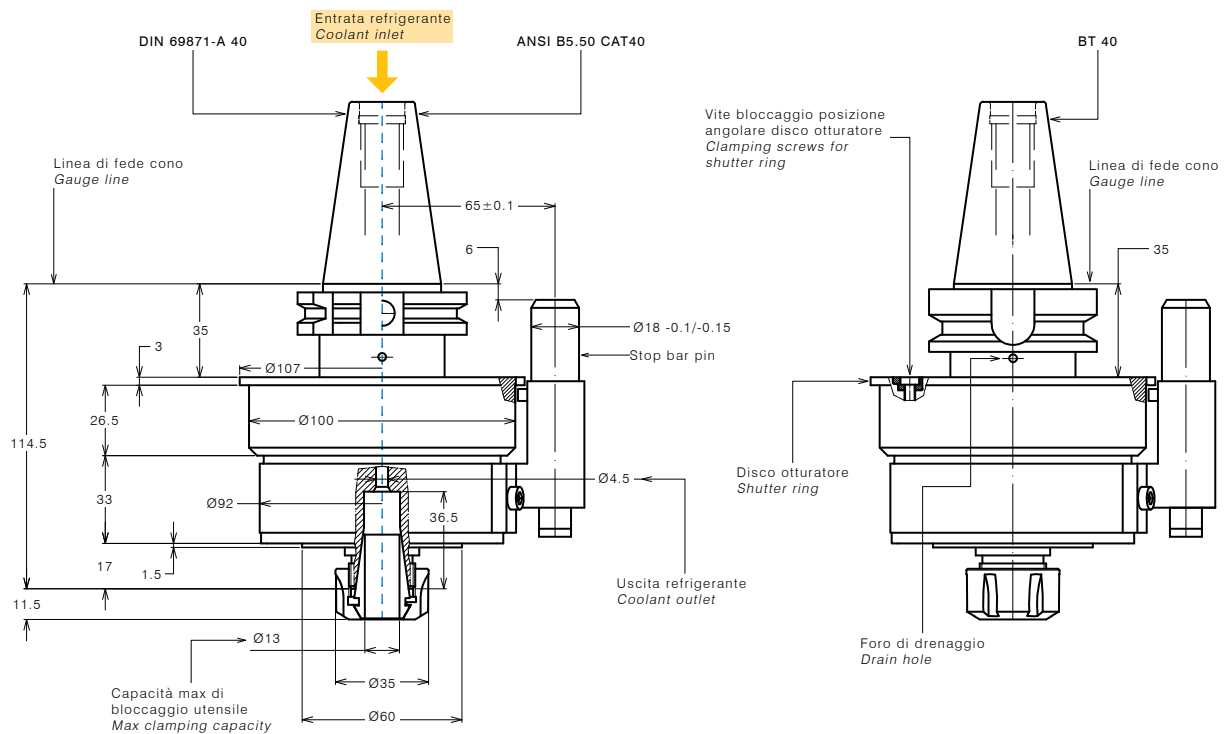
Mandrino per pinza <i>Spindle for collet</i>	ER 20
Rotazione presa di forza <i>Main drive rotation</i>	DX / RH
Rotazione mandrino <i>Spindle rotation</i>	DX / RH
Rapporto di trasmissione <i>Transmission ratio</i>	1:4.8
Velocità max entrata <i>Max input speed</i>	3200 RPM
Velocità max uscita <i>Max output speed</i>	15360 RPM
Potenza max <i>Max power</i>	1.7 Kw
Spinta max <i>Max thrust</i>	610 N
Peso <i>Weight</i>	4 Kg
Lubrificato a grasso <i>Grease lubricated</i>	

ACCESSORI ACCESSORIES

Pinza ER20 a tenuta stagna 411220.10R
Watertight ER20 collet

DOTAZIONE STANDARD STANDARD EQUIPMENT

Stop-block standard *Standard stop-block* 311201.025
Chiave di servizio *Clamping wrench*
Bauletto *Bag*



MOLTIPLICATORI DI GIRI PER CENTRI DI LAVORO SPEED INCREASERS FOR MACHINING CENTRES

CAPACITÀ FORATURA Ø 13 MAX
MAX DRILLING CAPACITY Ø 13

TIPO M20CN - HSK TYPE M20CN - HSK

SPECIFICHE TECNICHE TECHNICAL FEATURES

Modello *Type* M20CN-**HSK63**
Codice *Code* 125902.400

Modello *Type* M20CN-**HSK80**
Codice *Code* 125912.400

Modello cuscinetti ceramici <i>With ceramic bearings</i>	M20CN- HSK63C
Codice <i>Code</i>	125902.400C
Modello cuscinetti ceramici <i>With ceramic bearings</i>	M20CN- HSK80C
Codice <i>Code</i>	125912.400C
Velocità max uscita <i>Max output speed</i>	19200 RPM

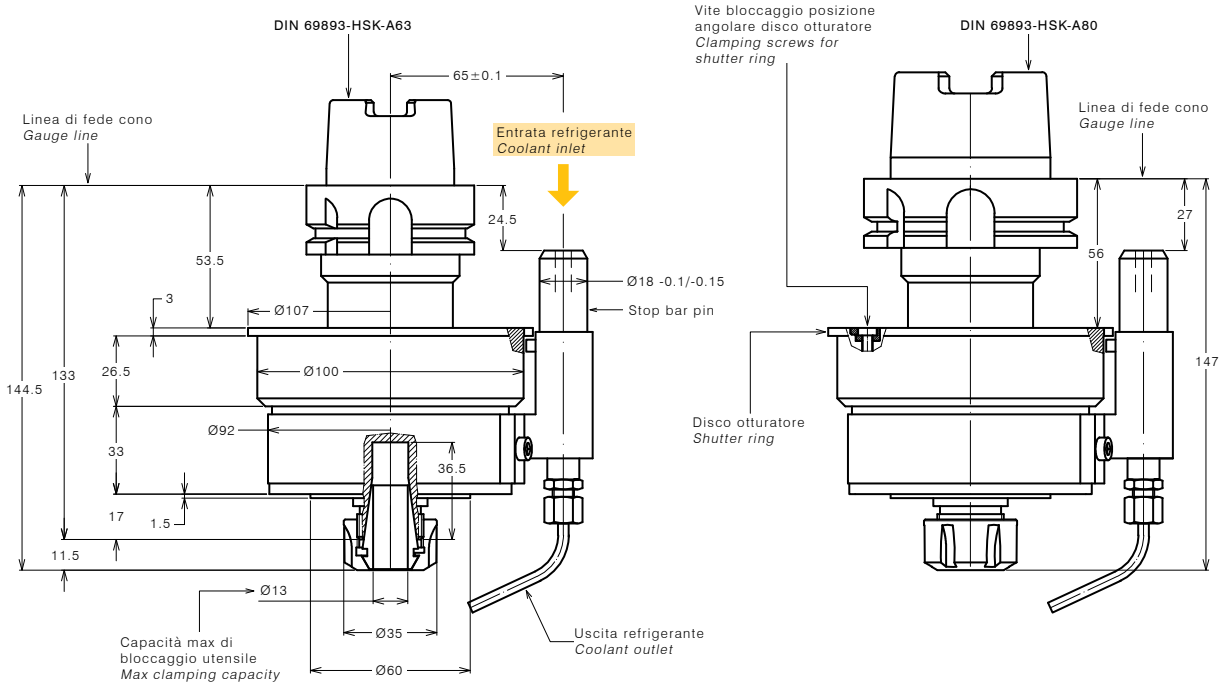
Mandrino per pinza *Spindle for collet* ER 20
Rotazione presa di forza *Main drive rotation* DX / RH
Rotazione mandrino *Spindle rotation* DX / RH
Rapporto di trasmissione *Transmission ratio* 1:4.8
Velocità max entrata *Max input speed* 3200 RPM
Velocità max uscita *Max output speed* 15360 RPM
Potenza max *Max power* 1.7 Kw
Spinta max *Max thrust* 610 N
Peso *Weight* 4 Kg
Lubrificato a grasso *Grease lubricated*

ACCESSORI ACCESSORIES

Pinza ER20 DIN 6499/B 411220.100
ER20 collet DIN 6499/B

DOTAZIONE STANDARD STANDARD EQUIPMENT

Stop-block standard *Standard stop-block* 311201.025
Chiave di servizio *Clamping wrench*
Bauletto *Bag*



MOLTIPLICATORI DI GIRI PER CENTRI DI LAVORO SPEED INCREASERS FOR MACHINING CENTRES

CAPACITÀ FORATURA Ø 16 MAX
MAX DRILLING CAPACITY Ø 16

TIPO M25CN TYPE M25CN

SPECIFICHE TECNICHE TECHNICAL FEATURES

Modello <i>Type</i>	M25CN-SK50
Codice <i>Code</i>	125903.200
Modello <i>Type</i>	M25CN-BT50
Codice <i>Code</i>	125903.300
Modello <i>Type</i>	M25CN-CAT50
Codice <i>Code</i>	125903.500
Modello cuscinetti ceramici <i>With ceramic bearings</i>	M25CN-SK50C
Codice <i>Code</i>	125903.200C
Modello cuscinetti ceramici <i>With ceramic bearings</i>	M25CN-BT50C
Codice <i>Code</i>	125903.300C
Modello cuscinetti ceramici <i>With ceramic bearings</i>	M25CN-CAT50C
Codice <i>Code</i>	125903.500C
Velocità max uscita <i>Max output speed</i>	15000 RPM

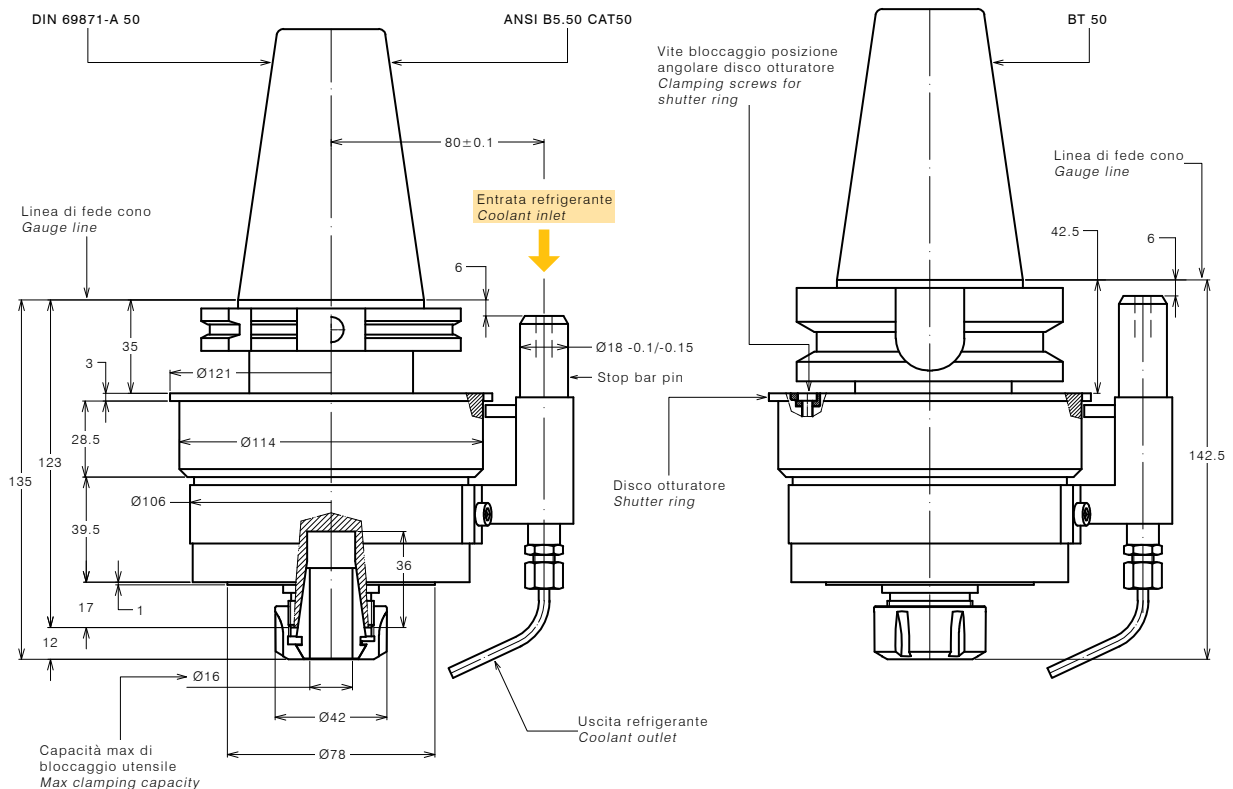
Mandrino per pinza <i>Spindle for collet</i>	ER 25
Rotazione presa di forza <i>Main drive rotation</i>	DX / RH
Rotazione mandrino <i>Spindle rotation</i>	DX / RH
Rapporto di trasmissione <i>Transmission ratio</i>	1:4.8
Velocità max entrata <i>Max input speed</i>	2500 RPM
Velocità max uscita <i>Max output speed</i>	12000 RPM
Potenza max <i>Max power</i>	3.6 Kw
Spinta max <i>Max thrust</i>	630 N
Peso <i>Weight</i>	8 Kg
Lubrificato a grasso <i>Grease lubricated</i>	

ACCESSORI ACCESSORIES

Pinza ER25 DIN 6499/B 411225.100
ER25 collet DIN 6499/B

DOTAZIONE STANDARD STANDARD EQUIPMENT

Stop-block standard *Standard stop-block* 311201.025
Chiave di servizio *Clamping wrench*
Bauletto *Bag*



MOLTIPLICATORI DI GIRI PER CENTRI DI LAVORO SPEED INCREASERS FOR MACHINING CENTRES

CAPACITÀ FORATURA Ø 16 MAX
MAX DRILLING CAPACITY Ø 16

TIPO M25CN TYPE M25CN

SPECIFICHE TECNICHE TECHNICAL FEATURES

Modello <i>Type</i> Codice <i>Code</i>	M25CN-SK50R 125907.200
Modello <i>Type</i> Codice <i>Code</i>	M25CN-BT50R 125907.300
Modello <i>Type</i> Codice <i>Code</i>	M25CN-CAT50R 125907.500
Modello cuscinetti ceramici <i>With ceramic bearings</i> Codice <i>Code</i>	M25CN-SK50RC 125907.200C
Modello cuscinetti ceramici <i>With ceramic bearings</i> Codice <i>Code</i>	M25CN-BT50RC 125907.300C
Modello cuscinetti ceramici <i>With ceramic bearings</i> Codice <i>Code</i>	M25CN-CAT50RC 125907.500C
Velocità max uscita <i>Max output speed</i>	15000 RPM

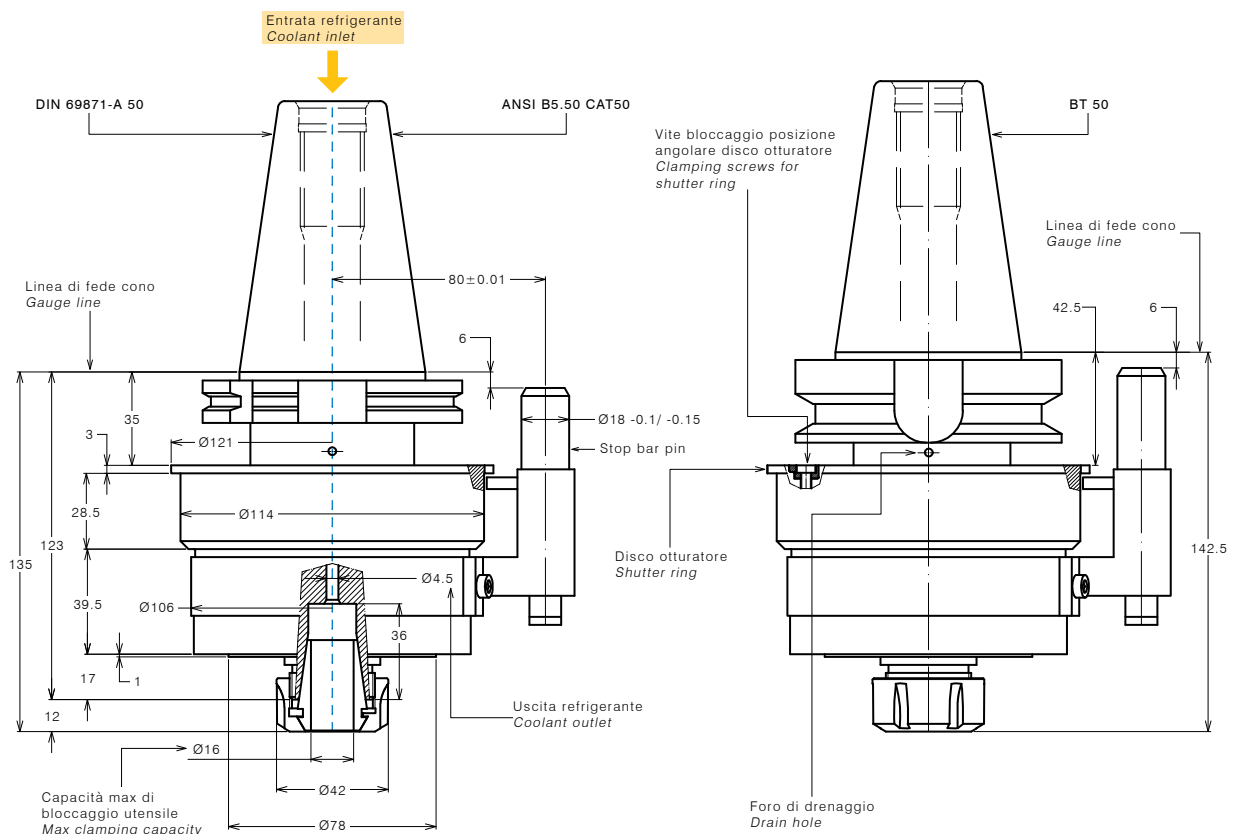
Mandrino per pinza <i>Spindle for collet</i>	ER 25
Rotazione presa di forza <i>Main drive rotation</i>	DX / RH
Rotazione mandrino <i>Spindle rotation</i>	DX / RH
Rapporto di trasmissione <i>Transmission ratio</i>	1:4.8
Velocità max entrata <i>Max input speed</i>	2500 RPM
Velocità max uscita <i>Max output speed</i>	12000 RPM
Potenza max <i>Max power</i>	3.6 Kw
Spinta max <i>Max thrust</i>	630 N
Peso <i>Weight</i>	8 Kg
Lubrificato a grasso <i>Grease lubricated</i>	

ACCESSORI ACCESSORIES

Pinza ER25 a tenuta stagna 411225.10R
Watertight ER25 collet

DOTAZIONE STANDARD STANDARD EQUIPMENT

Stop-block standard *Standard stop-block* 311201.025
Chiave di servizio *Clamping wrench*



MOLTIPLICATORI DI GIRI PER CENTRI DI LAVORO SPEED INCREASERS FOR MACHINING CENTRES

CAPACITÀ FORATURA Ø 16 MAX
MAX DRILLING CAPACITY Ø 16

TIPO M25CN - HSK TYPE M25CN - HSK

SPECIFICHE TECNICHE TECHNICAL FEATURES

Modello <i>Type</i>	M25CN- HSK80
Codice <i>Code</i>	125903.400
Modello <i>Type</i>	M25CN- HSK100
Codice <i>Code</i>	125913.300
Modello cuscinetti ceramici <i>With ceramic bearings</i>	M25CN- HSK80C
Codice <i>Code</i>	125903.400C
Modello cuscinetti ceramici <i>With ceramic bearings</i>	M25CN- HSK100C
Codice <i>Code</i>	125913.300C
Velocità max uscita <i>Max output speed</i>	15000 RPM

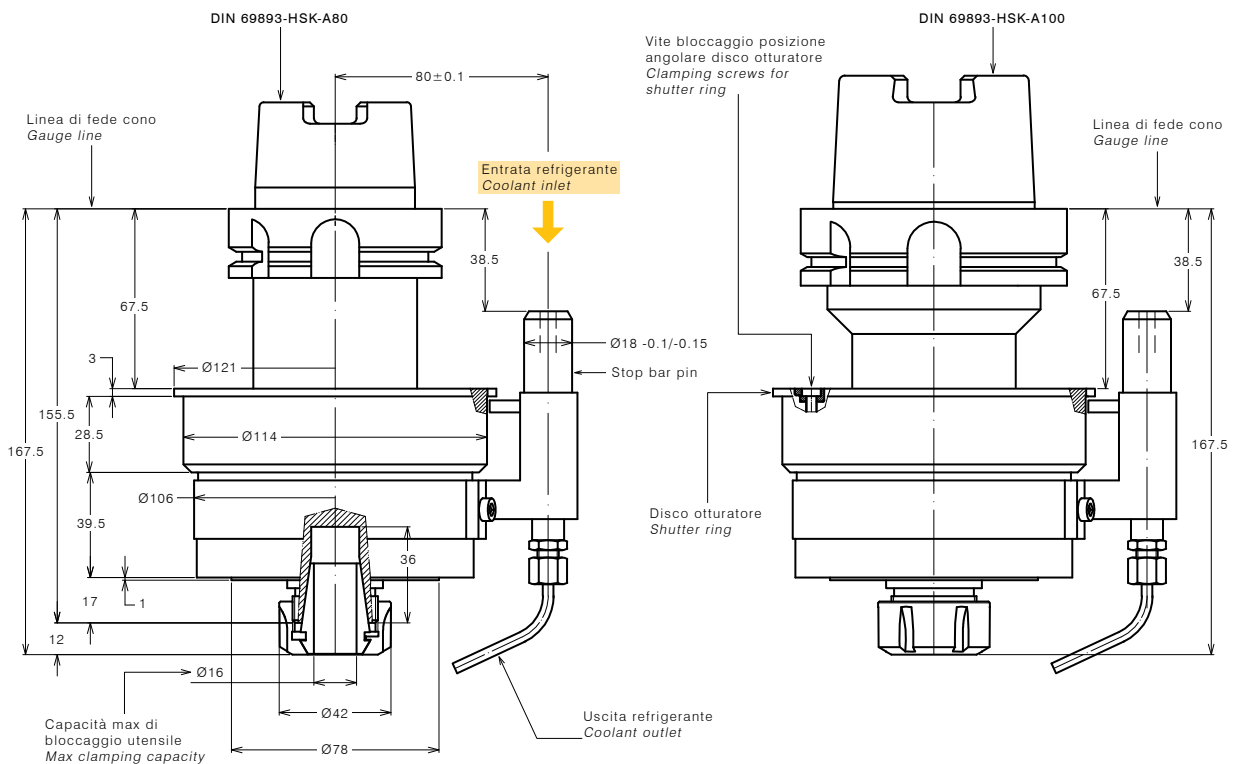
Mandrino per pinza <i>Spindle for collet</i>	ER 25
Rotazione presa di forza <i>Main drive rotation</i>	DX / RH
Rotazione mandrino <i>Spindle rotation</i>	DX / RH
Rapporto di trasmissione <i>Transmission ratio</i>	1:4.8
Velocità max entrata <i>Max input speed</i>	2500 RPM
Velocità max uscita <i>Max output speed</i>	12000 RPM
Potenza max <i>Max power</i>	3.6 Kw
Spinta max <i>Max thrust</i>	630 N
Peso <i>Weight</i>	8 Kg
Lubrificato a grasso <i>Grease lubricated</i>	

ACCESSORI ACCESSORIES

Pinza ER25 DIN 6499/B 411225.100
ER25 collet DIN 6499/B

DOTAZIONE STANDARD STANDARD EQUIPMENT

Stop-block standard *Standard stop-block* 311201.025
Chiave di servizio *Clamping wrench*



MOLTIPLICATORI DI GIRI PER CENTRI DI LAVORO SPEED INCREASERS FOR MACHINING CENTRES



CAPACITÀ FORATURA Ø 20 MAX
MAX DRILLING CAPACITY Ø 20

TIPO M32CN TYPE M32CN

SPECIFICHE TECNICHE TECHNICAL FEATURES

Modello <i>Type</i>	M32CN-SK50
Codice <i>Code</i>	125904.200
Modello <i>Type</i>	M32CN-BT50
Codice <i>Code</i>	125904.300
Modello <i>Type</i>	M32CN-CAT50
Codice <i>Code</i>	125904.500

Modello cuscinetti ceramici <i>With ceramic bearings</i>	M32CN-SK50C
Codice <i>Code</i>	125904.200C
Modello cuscinetti ceramici <i>With ceramic bearings</i>	M32CN-BT50C
Codice <i>Code</i>	125904.300C
Modello cuscinetti ceramici <i>With ceramic bearings</i>	M32CN-CAT50C
Codice <i>Code</i>	125904.500C
Velocità max uscita <i>Max output speed</i>	12000 RPM

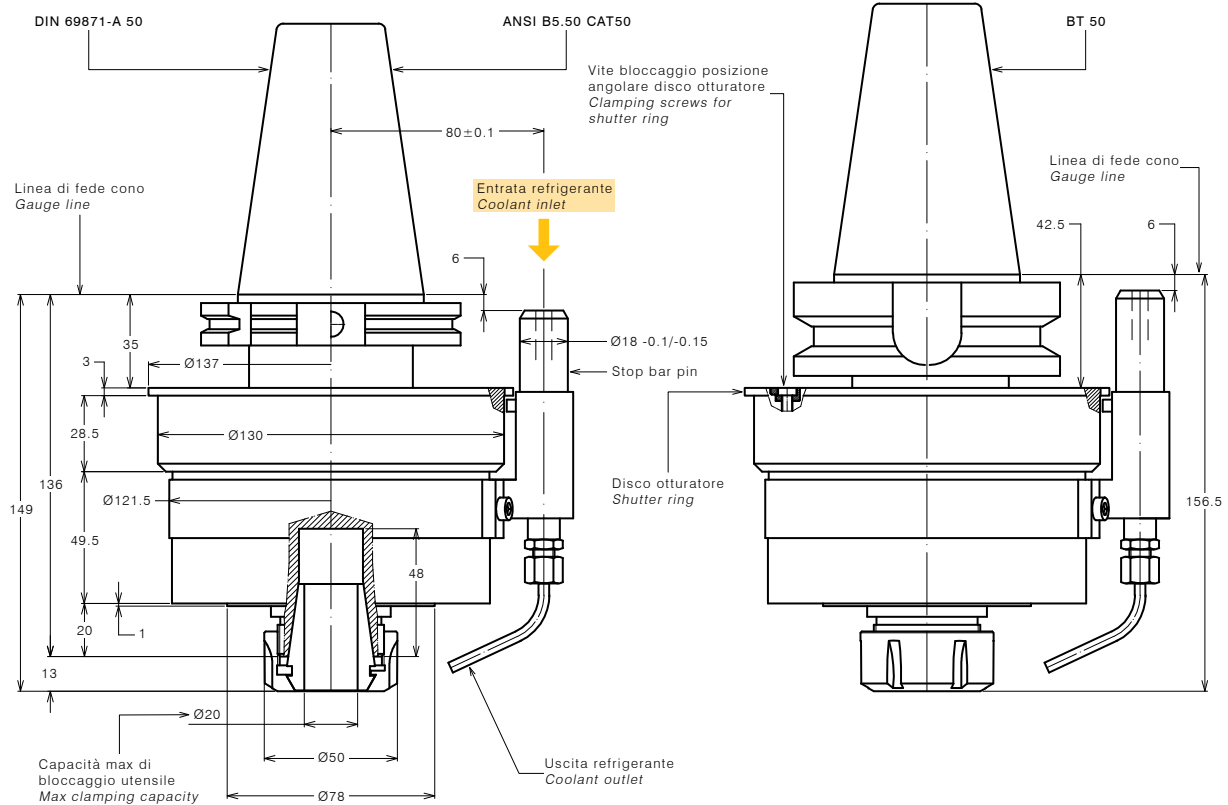
Mandrino per pinza <i>Spindle for collet</i>	ER 32
Rotazione presa di forza <i>Main drive rotation</i>	DX / RH
Rotazione mandrino <i>Spindle rotation</i>	DX / RH
Rapporto di trasmissione <i>Transmission ratio</i>	1:4.8
Velocità max entrata <i>Max input speed</i>	2000 RPM
Velocità max uscita <i>Max output speed</i>	9600 RPM
Potenza max <i>Max power</i>	4.4 Kw
Spinta max <i>Max thrust</i>	900 N
Peso <i>Weight</i>	8 Kg
Lubrificato a grasso <i>Grease lubricated</i>	

ACCESSORI ACCESSORIES

Pinza ER32 DIN 6499/B 411232.100
ER32 collet DIN 6499/B

DOTAZIONE STANDARD STANDARD EQUIPMENT

Stop-block standard *Standard stop-block* 311201.025
Chiave di servizio *Clamping wrench*



MOLTIPLICATORI DI GIRI PER CENTRI DI LAVORO SPEED INCREASERS FOR MACHINING CENTRES

CAPACITÀ FORATURA Ø 20 MAX
MAX DRILLING CAPACITY Ø 20

TIPO M32CN TYPE M32CN

SPECIFICHE TECNICHE TECHNICAL FEATURES

Modello <i>Type</i> Codice <i>Code</i>	M32CN-SK50R 125908.200
Modello <i>Type</i> Codice <i>Code</i>	M32CN-BT50R 125908.300
Modello <i>Type</i> Codice <i>Code</i>	M32CN-CAT50R 125908.500
Modello cuscinetti ceramici <i>With ceramic bearings</i> Codice <i>Code</i>	M32CN-SK50RC 125908.200C
Modello cuscinetti ceramici <i>With ceramic bearings</i> Codice <i>Code</i>	M32CN-BT50RC 125908.300C
Modello cuscinetti ceramici <i>With ceramic bearings</i> Codice <i>Code</i>	M32CN-CAT50RC 125908.500C
Velocità max uscita <i>Max output speed</i>	12000 RPM

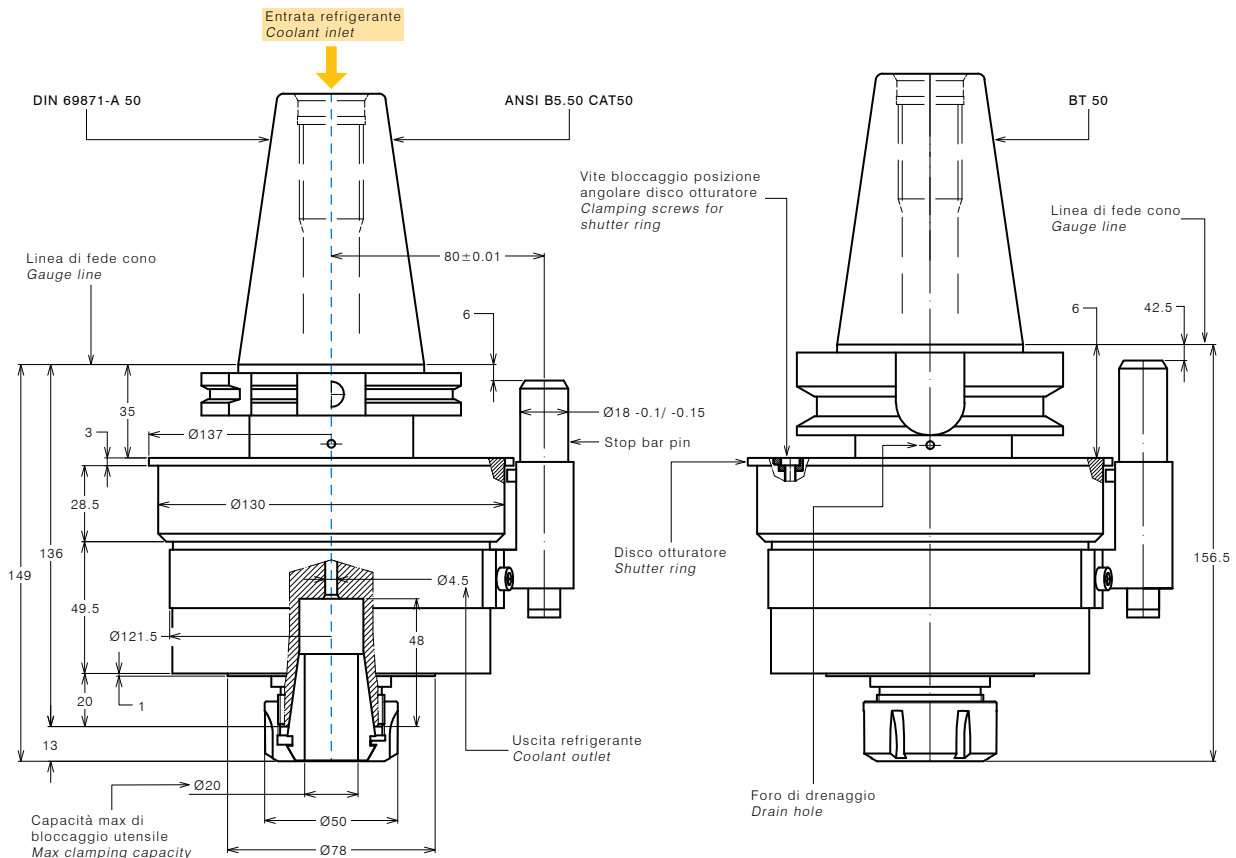
Mandrino per pinza <i>Spindle for collet</i>	ER 32
Rotazione presa di forza <i>Main drive rotation</i>	DX / RH
Rotazione mandrino <i>Spindle rotation</i>	DX / RH
Rapporto di trasmissione <i>Transmission ratio</i>	1:4.8
Velocità max entrata <i>Max input speed</i>	2000 RPM
Velocità max uscita <i>Max output speed</i>	9600 RPM
Potenza max <i>Max power</i>	4.4 Kw
Spinta max <i>Max thrust</i>	900 N
Peso <i>Weight</i>	8 Kg
Lubrificato a grasso <i>Grease lubricated</i>	

ACCESSORI ACCESSORIES

Pinza ER32 a tenuta stagna 411232.10R
Watertight ER32 collet

DOTAZIONE STANDARD STANDARD EQUIPMENT

Stop-block standard *Standard stop-block* 311201.025
Chiave di servizio *Clamping wrench*



MOLTIPLICATORI DI GIRI PER CENTRI DI LAVORO SPEED INCREASERS FOR MACHINING CENTRES

CAPACITÀ FORATURA Ø 20 MAX
MAX DRILLING CAPACITY Ø 20

TIPO M32CN - HSK TYPE M32CN - HSK

SPECIFICHE TECNICHE TECHNICAL FEATURES

Modello <i>Type</i>	M32CN- HSK80
Codice <i>Code</i>	125904.400
Modello <i>Type</i>	M32CN- HSK100
Codice <i>Code</i>	125914.400
Modello cuscinetti ceramici <i>With ceramic bearings</i>	M32CN- HSK80C
Codice <i>Code</i>	125904.400C
Modello cuscinetti ceramici <i>With ceramic bearings</i>	M32CN- HSK100C
Codice <i>Code</i>	125914.400C
Velocità max uscita <i>Max output speed</i>	12000 RPM

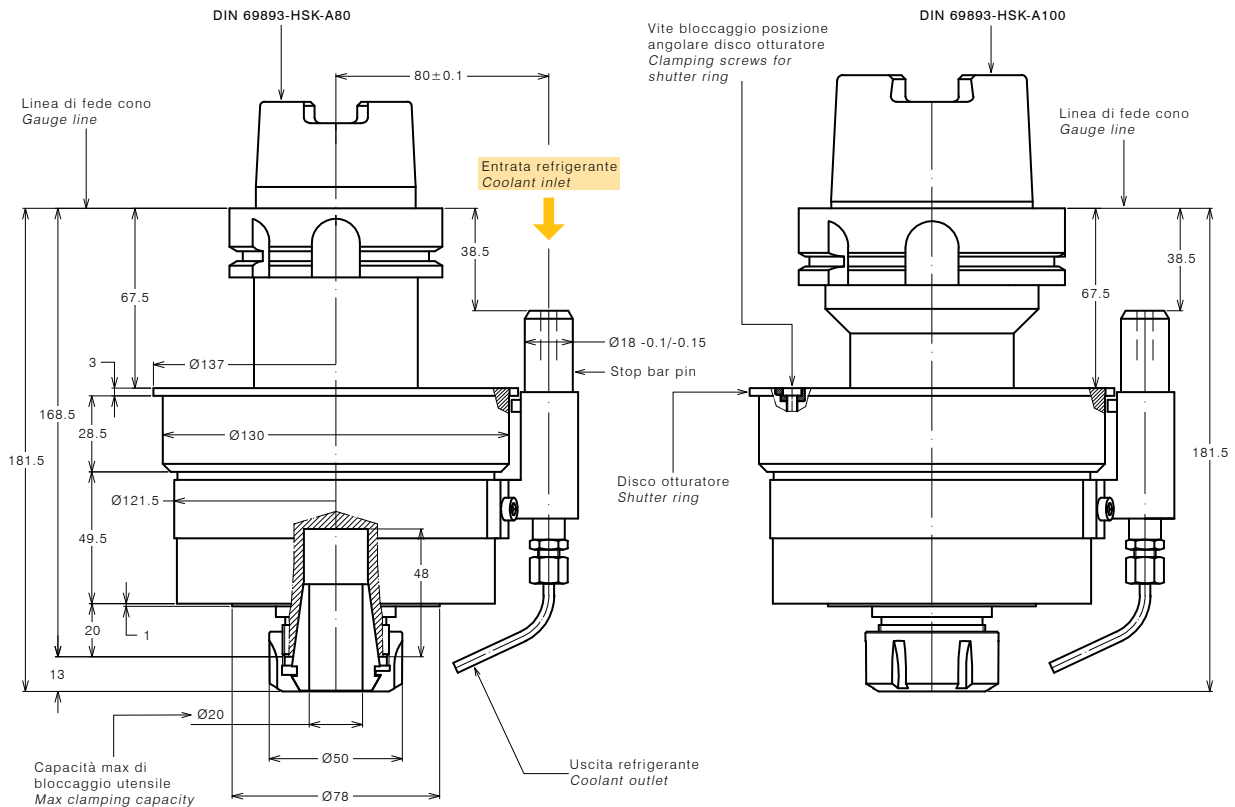
Mandrino per pinza <i>Spindle for collet</i>	ER 32
Rotazione presa di forza <i>Main drive rotation</i>	DX / RH
Rotazione mandrino <i>Spindle rotation</i>	DX / RH
Rapporto di trasmissione <i>Transmission ratio</i>	1:4.8
Velocità max entrata <i>Max input speed</i>	2000 RPM
Velocità max uscita <i>Max output speed</i>	9600 RPM
Potenza max <i>Max power</i>	4.4 Kw
Spinta max <i>Max thrust</i>	900 N
Peso <i>Weight</i>	8 Kg
Lubrificato a grasso <i>Grease lubricated</i>	

ACCESSORI ACCESSORIES

Pinza ER32 DIN 6499/B 411232.100
ER32 collet DIN 6499/B

DOTAZIONE STANDARD STANDARD EQUIPMENT

Stop-block standard *Standard stop-block* 311201.025
Chiave di servizio *Clamping wrench*



MOLTIPLICATORI DI GIRI PER CENTRI DI LAVORO SPEED INCREASERS FOR MACHINING CENTRES

**CAPACITÀ FORATURA Ø 26 MAX
MAX DRILLING CAPACITY Ø 26**

TIPO M40CN TYPE M40CN

SPECIFICHE TECNICHE TECHNICAL FEATURES

Modello <i>Type</i>	M40CN-SK50
Codice <i>Code</i>	125909.200
Modello <i>Type</i>	M40CN-BT50
Codice <i>Code</i>	125909.300
Modello <i>Type</i>	M40CN-CAT50
Codice <i>Code</i>	125909.500

Mandrino per pinza *Spindle for collet*
 Rotazione presa di forza *Main drive rotation*
 Rotazione mandrino *Spindle rotation*
 Rapporto di trasmissione *Transmission ratio*
 Velocità max entrata *Max input speed*
 Velocità max uscita *Max output speed*
 Potenza max *Max power*
 Spinta max *Max thrust*
 Peso *Weight*
 Lubrificato a grasso *Grease lubricated*

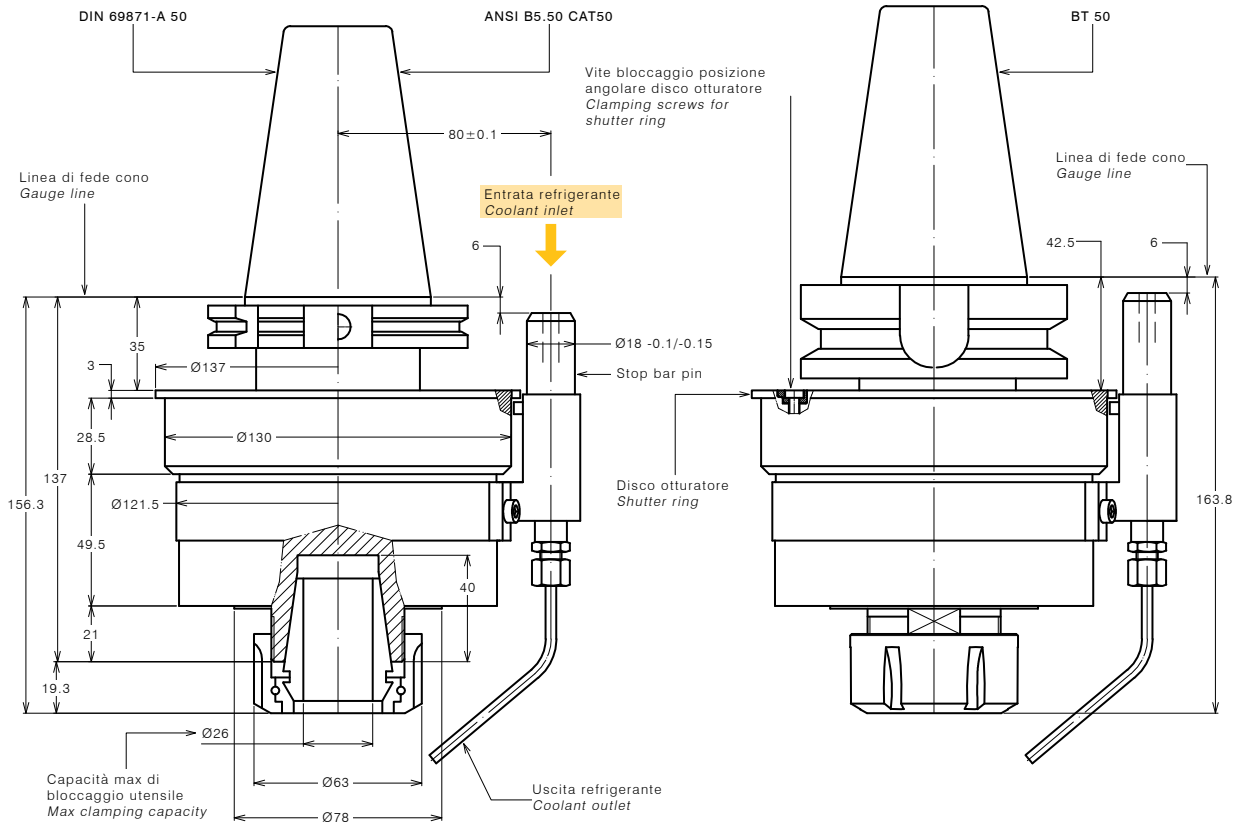
ER 40
 DX / RH
 DX / RH
 1:4.8
 2000 RPM
 9600 RPM
 4.4 Kw
 1100 N
 9.6 Kg

ACCESSORI ACCESSORIES

Pinza ER40 DIN 6499/B 411240.100
ER40 collet DIN 6499/B

DOTAZIONE STANDARD STANDARD EQUIPMENT

Stop-block standard *Standard stop-block* 311201.025
 Chiave di servizio *Clamping wrench*



MOLTIPLICATORI DI GIRI PER CENTRI DI LAVORO SPEED INCREASERS FOR MACHINING CENTRES

CAPACITÀ FORATURA Ø 26 MAX
MAX DRILLING CAPACITY Ø 26

TIPO M40CN TYPE M40CN

SPECIFICHE TECNICHE TECHNICAL FEATURES

Modello <i>Type</i>	M40CN-SK50R
Codice <i>Code</i>	125910.200
Modello <i>Type</i>	M40CN-BT50R
Codice <i>Code</i>	125910.300
Modello <i>Type</i>	M40CN-CAT50R
Codice <i>Code</i>	125910.500

Mandrino per pinza *Spindle for collet*
Rotazione presa di forza *Main drive rotation*
Rotazione mandrino *Spindle rotation*
Rapporto di trasmissione *Transmission ratio*
Velocità max entrata *Max input speed*
Velocità max uscita *Max output speed*
Potenza max *Max power*
Spinta max *Max thrust*
Peso *Weight*
Lubrificato a grasso *Grease lubricated*

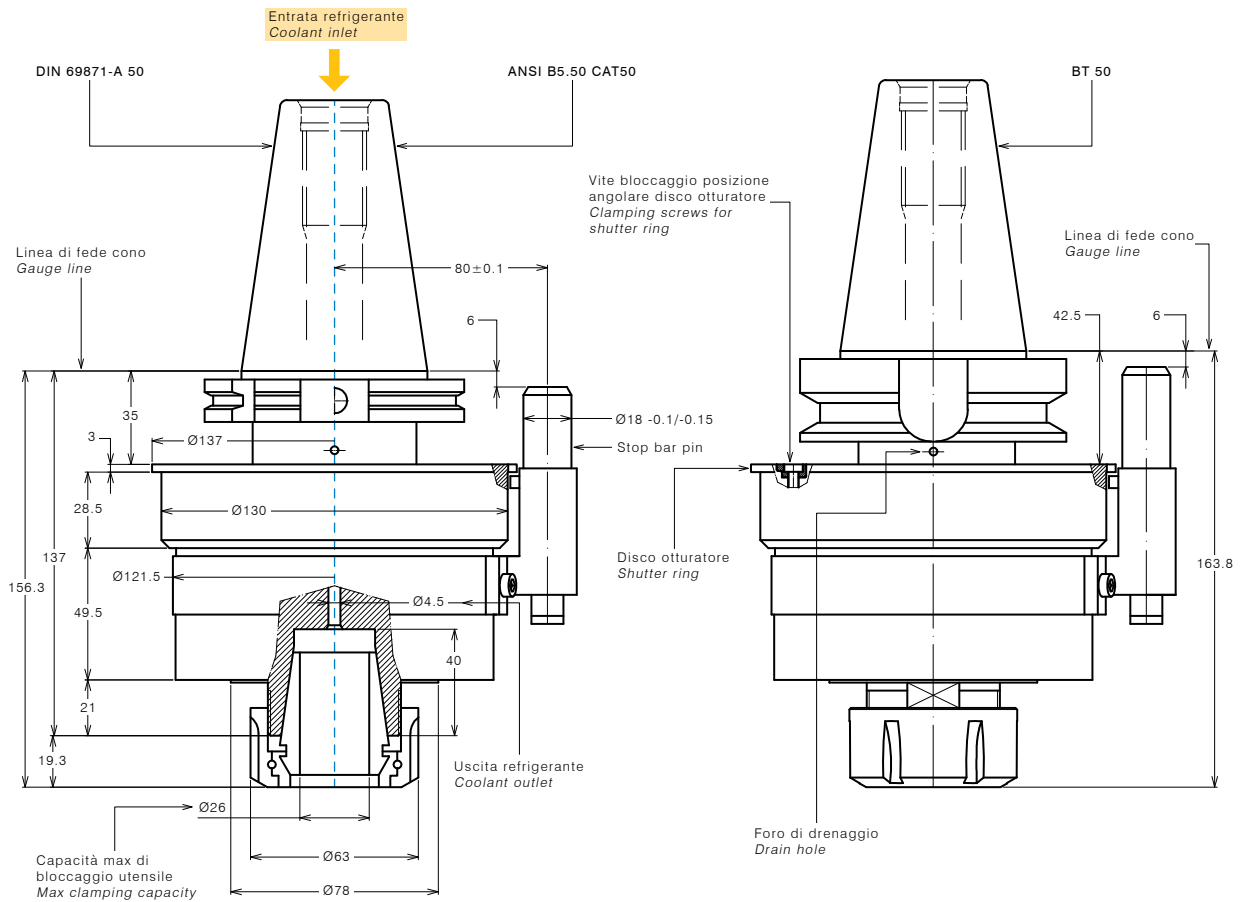
ER 40
DX / RH
DX / RH
1:4.8
2000 RPM
9600 RPM
4.4 Kw
1100 N
9.6 Kg

ACCESSORI ACCESSORIES

Pinza ER40 a tenuta stagna 411240.10R
Watertight ER40 collet

DOTAZIONE STANDARD STANDARD EQUIPMENT

Stop-block standard *Standard stop-block* 311201.025
Chiave di servizio *Clamping wrench*



MOLTIPLICATORI DI GIRI PER CENTRI DI LAVORO SPEED INCREASERS FOR MACHINING CENTRES

CAPACITÀ FORATURA Ø 26 MAX
MAX DRILLING CAPACITY Ø 26

TIPO M40CN - HSK TYPE M40CN - HSK

SPECIFICHE TECNICHE TECHNICAL FEATURES

Modello *Type* M40CN-**HSK80**
Codice *Code* 125915.400

Modello *Type* M40CN-**HSK100**
Codice *Code* 125916.400

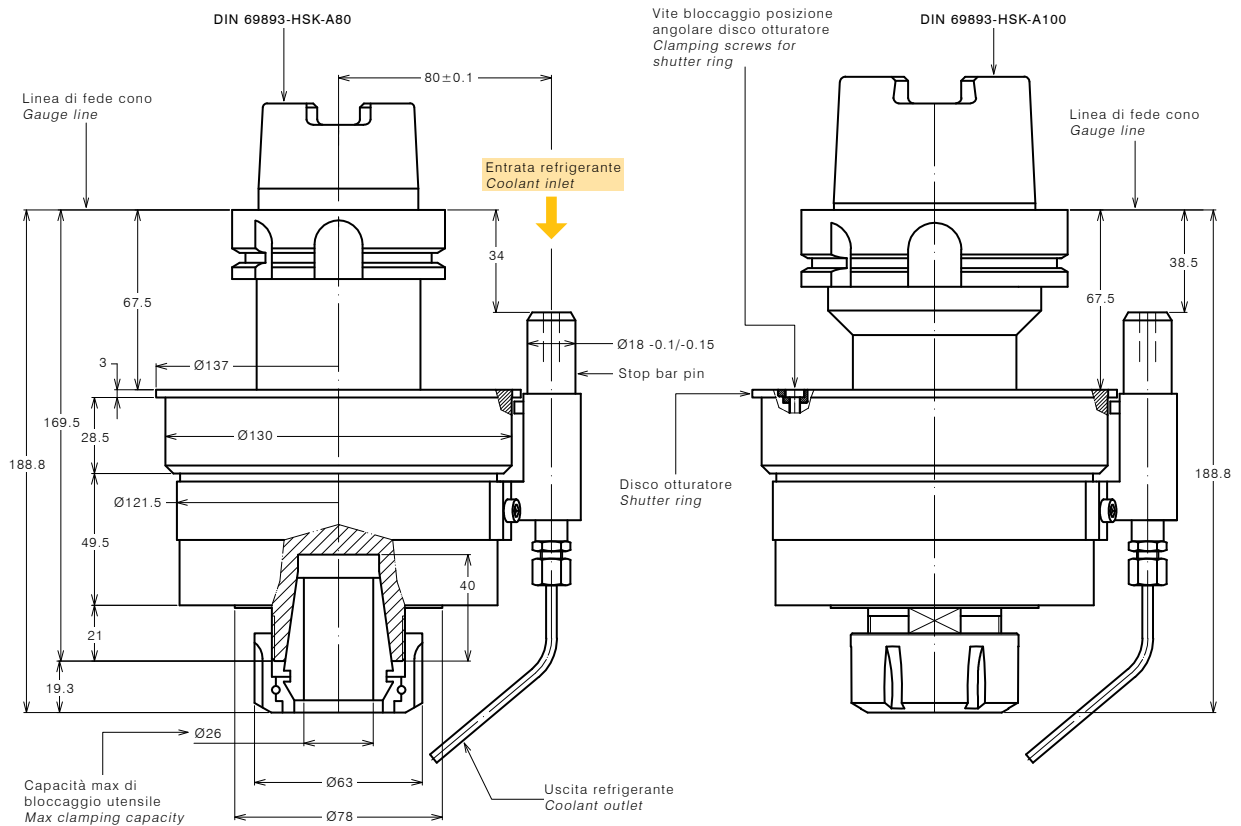
Mandrino per pinza *Spindle for collet* ER 40
Rotazione presa di forza *Main drive rotation* DX / RH
Rotazione mandrino *Spindle rotation* DX / RH
Rapporto di trasmissione *Transmission ratio* 1:4.8
Velocità max entrata *Max input speed* 2000 RPM
Velocità max uscita *Max output speed* 9600 RPM
Potenza max *Max power* 4.4 Kw
Spinta max *Max thrust* 1100 N
Peso *Weight* 9.6 Kg
Lubrificato a grasso *Grease lubricated*

ACCESSORI ACCESSORIES

Pinza ER40 DIN 6499/B 411240.100
ER40 collet DIN 6499/B

DOTAZIONE STANDARD STANDARD EQUIPMENT

Stop-block standard *Standard stop-block* 311201.025
Chiave di servizio Clamping wrench



MOLTIPLICATORI DI GIRI
SPEED INCREASERS

APPENDICE TECNICA
TECHNICAL ADJUNCT

STOP-BLOCK ANTI ROTAZIONE STANDARD
ANTI ROTATION STANDARD STOP-BLOCK

Codice stop-block anti rotazione standard

311201.025

Anti rotation standard stop-block code

311201.025

