

NEW PRODUCT/NOUVEAU PRODUIT/NEUW PRODUKT

RAINWATER DIVERTER/RÉCUPÉRATEUR PLUVIAL/REGENWATERAFLEIDER



The FloSaver channels rainwater from a down pipe into a water butt. When the butt is full, the design allows excess water to bypass the diverter outlet and continue down the pipe.

Advantages

- Saving Water
- Saving the environment
- Saving money
- Easy to fit
- Available in brown, grey, white and sand
- Fits 80mm Round pvc-u rainwater downpipes

Le FloSaver canalise l'eau de pluie du tuyau de descente dans une cuve. Lorsque la cuve est pleine, le système est conçu pour détourner l'excédent d'eau vers l'évacuation normale.

Met de FloSaver wordt regenwater opgevangen in de afvoerbuis en afgeleid naar een waterreservoir. Van zodra het watervat bijna vol is wordt het overtollige regenwater automatisch via de afvoerbuis verder afgevoerd.

Avantages

- Economiser l'eau
- Sauvegarder l'environnement
- Economiser l'argent
- Facile à installer
- Disponible en couleurs brune/blanche/gris et sable
- S'adapte au tuyaux PVC ronds de 80mm

Voordelen

- Waterbesparend
- Milieuvriendelijk
- Geldbesparend
- Gemakkelijk te installeren
- Beschikbaar in de kleuren bruin/wit/grijs en zand
- Geschikt voor alle PVC afvoerbuizen van 80mm

FloSaver 80mm Rainwater Diverter

FloPlast

building the future

FloPlast Limited
Castle Road
Eurolink Business Park
Sittingbourne
Kent ME10 3FP
UK

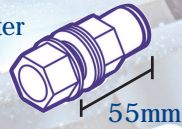
Tel: +44 (0) 1795 431731

Fax: +44 (0) 1795 431188

E-mail:
sales@floplast.co.uk

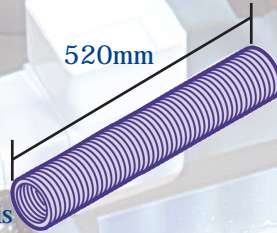
Website:
www.floplast.co.uk

Tank Connector/Connexion de cuve/connecter

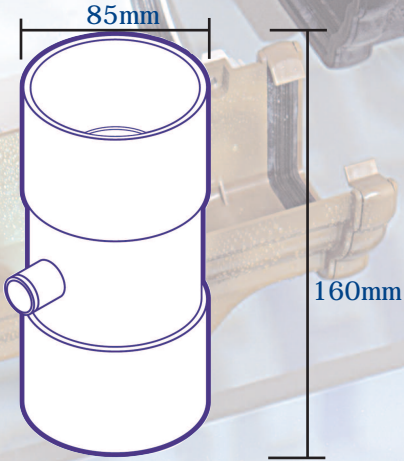


55mm

Flexible Hose/Tube
flexible/Flexibele buis

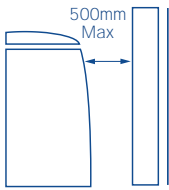


520mm



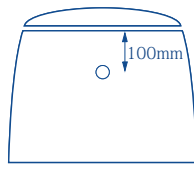
Diverter Body/Récupérateur/Afleider

1



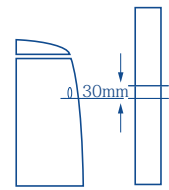
- Position the water butt maximum of 500mm from rainwater downpipe.
- Distance maximale de 500mm entre la cuve et le tuyau.
- Afstand tussen vat en afvoerbuis maximaal 500mm.

2



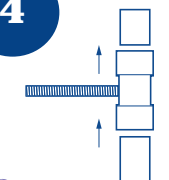
- Cut a 26mm circular hole 100mm from the top of the butt.
- Couper un trou rond avec diamètre de 26mm à 100mm du bord.
- Maak een rond gat met diameter 26mm in het vat op 100mm van de bovenrand.

3



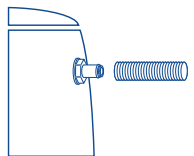
- Taking a level line from the bottom of the hole, mark the pipe. Mark a second line 30mm above.
- Marquer le tuyau à l'hauteur du dessous du trou dans la cuve et 30mm plus haut.
- Markeer de buis ter hoogte van de onkerkant van het gat in het vat en 30mm erboven.

4



- Couper la tuyau à l'hauteur des 2 signes. Installer le récupérateur avec la flèche dirigée vers le sol. (Il peut être nécessaire de supporter le récupérateur avec un collier de fixation).
- De buis doorzagen ter hoogte van de 2 markeringen. De afleider installeren met de pijl naar onder gericht. (Het kan nodig zijn dat de afleider wordt ondersteund door een klembeugel).
- Cut pipe on both marks and manoeuvre pipe to fit diverter. Install with arrow pointing downwards. (It may be necessary to fit a pipe clip under the diverter to support it).

5



- Fix tank connector to water butt, extend flexible hose to connect diverter to water butt.
- Installer la connexion de cuve et mettre en place le tube flexible.
- Installeer de tank connector en maak de verbinding met buhulp van de flexibele buis.



www.floplast.co.uk



KM 501316



KM 512474



FM 501414



PVC-UE Roofline, Window
& Cladding Systems

Rainwater
Systems

Soil & Waste
Systems

Underground Drainage
Systems