

# BIPUMP

  
The Original



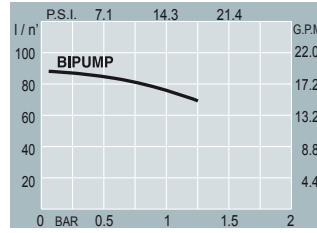
## EN DC fuel transfer pumps

Displacement, self-priming, rotary electric vane pumps for transferring diesel fuel, characterized by high flow rates. All pumps are equipped with by-pass valve.

Powerful, dependable and economical, they are available in 12 and 24-volt versions. Thanks to their compact size, ease of installation, dependability and safety, these pumps are used as the primary system on earth-moving machinery and on mobile fuel pumps on vehicles or in construction yards.

## Technical specifications

- Cast iron pump body finished with anti-corrosion paint.
- Vane pump with sintered steel rotor and acetal resin vanes.
- By-pass valve incorporated in the pump body.
- Direct current brush motor with permanent magnet stator.
- Motor protection grade IP55.
- Used in intermittent service with 30-minute work cycles.
- Pump attachment support bracket.
- Integrated on/off resettable switch.
- Flanged 1" connectors.
- Available with power cables, and pincers for connection to terminal strips.



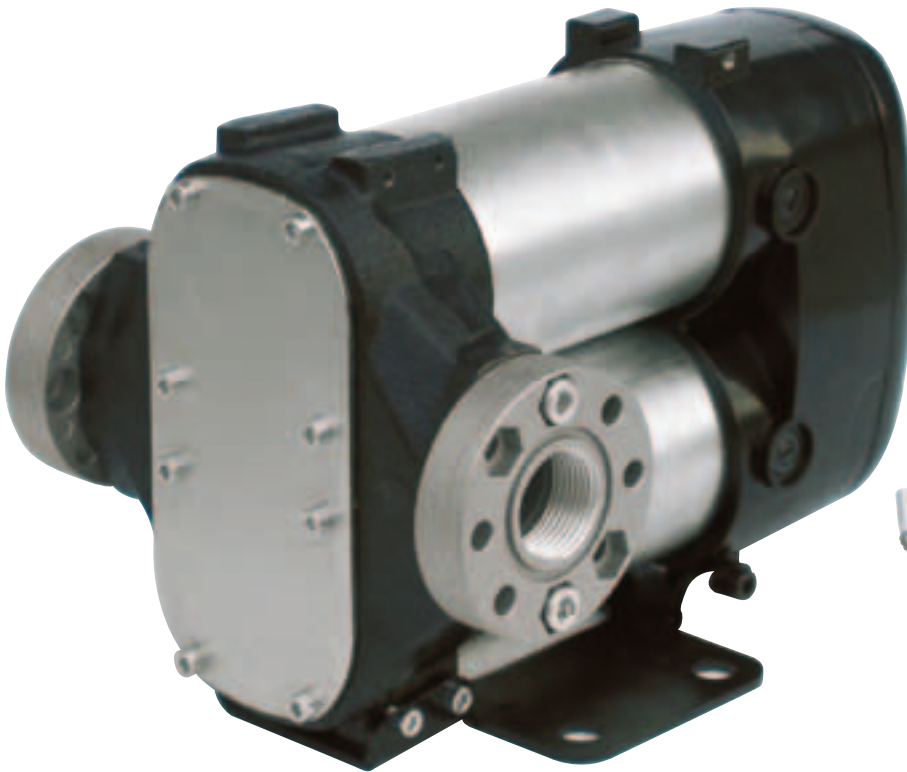
Bipump → BI-POWER



With on-off switch



**Flow rate** up to **85 l/min**  
**12 or 24 V**



Available:

### KIT CARRY BIPUMP



Delivery hose 6 m  
Cable length 4 m  
Automatic nozzle

Code	Description	On/Off	Flow rate		DC				I/O	Weight	Packaging	
			l/min	gal/min	V	Amp	Duty cycle min	rpm				(*)
F00363A0A	Bipump 12V with on/off switch		•	85	22,4	12	42	30	2000	1" BSP	9,9	190x350x280
F00363B0A	Bipump 24V with on/off switch		•	85	22,4	24	21	30	2000	1" BSP	9,9	190x350x280
F0036301A	Bipump 12V with cable 2 m		•	85	22,4	12	42	30	2000	1" BSP	10,2	190x350x280
F0036302A	Bipump 12V with cable 4 m		•	85	22,4	12	42	30	2000	1" BSP	10,4	190x350x280
F0036303A	Bipump 24V with cable 2 m		•	85	22,4	24	21	30	2000	1" BSP	10,2	190x350x280
F0036304A	Bipump 24V with cable 4 m		•	85	22,4	24	21	30	2000	1" BSP	10,4	190x350x280
F0036321A	Bipump 12/24 without on/off switch		•	85	22,4	12/24	42/21	30/30	2000	1" BSP	8,5	190x350x280
F00363280	Kit Carry Bipump 12V with hose		•	80	21	12	42	30	2000	1" BSP	18	360x360x300
F14334000	Kit cable 2 m										0,7	Blister
F14335000	Kit cable 4 m										0,7	Blister
F14200000	Kit handle										0,3	Blister

(\*) Wide range on request

## IT Pompe per travaso

Elettropompa di tipo rotativo volumetrico autoadescante a palette per il travaso di gasolio, caratterizzata da elevata portata. Tutte le pompe sono dotate di valvola By-Pass.

Potenti, affidabili ed economiche sono disponibili nella versione a 12 e 24 Volt.

Grazie alla compattezza, facilità d'installazione, affidabilità e sicurezza, queste pompe trovano impiego come primo impianto su macchine movimento terra e per equipaggiare distributori mobili su veicoli o da cantiere.

### Caratteristiche tecniche

- Struttura del corpo pompa in ghisa con trattamento anticorrosione e verniciatura di finitura.
- Pompa del tipo a palette con rotore sinterizzato e palette in resina acetica.
- Valvola by pass incorporata nel corpo pompa.
- Motore a corrente continua, a spazzole con statore a magneti permanenti.
- Protezione motore IP55.
- Utilizzo in servizio intermittente con ciclo di lavoro di 30 min.
- Staffa di supporto per fissaggio pompa.
- Interruttore acceso/spento integrato.
- Attacchi flangiati da 1".
- Disponibile con cavi di alimentazione e pinze per collegamento a morsetti.

## FR Pompes pour transvasement

Electropompe du type rotatif volumétrique à amorçage automatique à palettes pour le transvasement du gasoil, caractérisée par un débit élevé.

Toutes les pompes sont pourvues de soupape By-pass.

Puissantes, fiables et économiques, elles sont disponibles sous la version à 12 et 24 Volt.

Grâce à leur compacité, à leur facilité d'installation, leur fiabilité et sécurité, ces pompes sont employées comme première installation sur des machines de terrassement et pour équiper les distributeurs mobiles sur véhicules ou sur chantier.

### Caractéristiques techniques

- Structure du corps de la pompe en fonte avec traitement anticorrosion et peinture de finition.
- Pompe du type à palettes avec rotor fritté et palettes en résine acétale.
- Soupape by-pass incorporée dans le corps de la pompe.
- Moteur à courant continu à brosses avec stator à aimants permanents.
- Protection moteur IP55.
- Utilisation en service intermittent avec cycle de travail de 30 minutes.
- Etrier de support pour la fixation de la pompe.
- Interrupteur allumé/éteint intégré.
- Raccords bridés de 1".
- Disponible avec câbles d'alimentation et pinces pour connexion aux bornes.

## DE Pumpen zum Umfüllen

Selbstansaugende Flügelzellenverdrängerpumpe zum Umfüllen von Dieselmotorkraftstoff, die sich durch eine hohe Förderleistung auszeichnet.

Alle Pumpen sind mit Bypass-Ventil ausgestattet.

Leistungsstark, zuverlässig, wirtschaftlich und in 12- und 24-Volt-Version erhältlich.

Dank ihrer Kompaktheit, leichten Installation, Zuverlässigkeit und Sicherheit dienen diese Pumpen als Erstausrüstung von Bodenbearbeitungsmaschinen und zur Ausrüstung von Tankstellen, die fahrbar sind oder auf Baustellen stehen.

### Technische Merkmale

- Pumpenkörperstruktur aus Gußeisen mit Rostschutzbehandlung und Deckanstrich.
- Flügelpumpe mit gesintertem Rotor und Flügeln aus Acetalharz.
- Im Pumpenkörper eingebautes Bypass-Ventil.
- Gs-Bürstenmotor mit Stator mit permanenten Magneten.
- Schutzklasse IP55.
- Für Aussetzbetrieb mit 30-Minuten-Arbeitszyklus.
- Haltebügel zum Befestigen der Pumpe.
- Integrierter Schalter EIN/AUS.
- Geflüanschte 1"-Anschlüsse.
- Erhältlich mit Speisekabel und Klemmen zum Anschließen.

## ES Bombas para transvase

Electrobombas de tipo rotatorio volumétrico autocebante de paletas para el transvase de gasóleo, caracterizadas por caudales elevados.

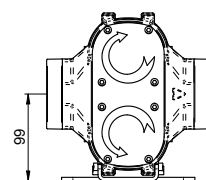
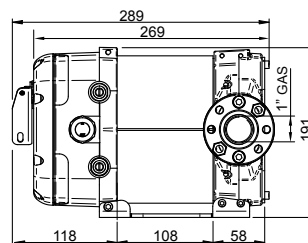
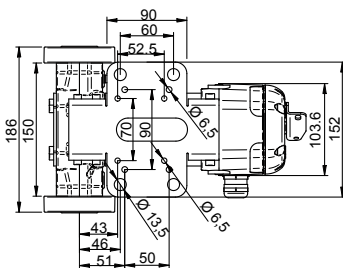
Todas las bombas están dotadas de válvula By-Pass.

Potentes, fiables y económicas están disponibles en la versión de 12 y 24 Volts.

Gracias a su solidez, facilidad de montaje, fiabilidad y seguridad, estas bombas se emplean en primer lugar en máquinas para mover tierra y también para equipar distribuidores móviles en vehículos u obras.

### Características técnicas

- Estructura del cuerpo de la bomba en hierro fundido con tratamiento anticorrosión y barnizado de acabado.
- Bomba de paletas con rotor de acero sinterizado y paletas de resina acetálica.
- Válvula by-pass incorporada en el cuerpo de la bomba.
- Motor de corriente continua, de cepillos con estator de imanes permanentes.
- Protección motor IP55.
- Funcionamiento intermitente con ciclo de trabajo de 30 min.
- Chapa de soporte para la fijación de la bomba.
- Interruptor encendido/apagado integrado.
- Conexiones embridadas de 1".
- Disponible con cables de alimentación y pinzas para la conexión con los bornes.



The Company reserves the right to modify the information contained in this catalogue without any prior notice.



Certified  
ISO 9001 / ISO 14001

**PIUSI S.p.A.**  
46029 Suzzara (Mantova) ITALY  
Tel. +39-0376.534561  
Fax: +39-0376.536393  
e-mail: piusi@piusi.com  
www.piusi.com

**PIUSI USA, Inc.**  
5553 Anglers Ave Suite 104  
Fort Lauderdale FL33312  
Tel. : 954 584 1552  
Fax.: 954 584 1554  
Email: piusiusa@piusiusa.com  
www.piusiusa.com

