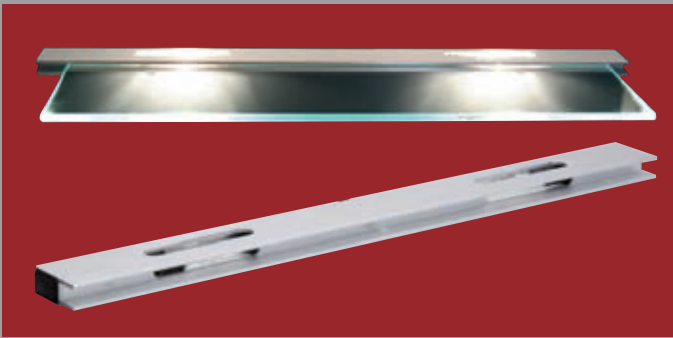


Glaskanten- und Rückwand-Leuchten

GBL / NV



Glaskantenleuchte mit integrierten Niedervolt-Halogen-Leuchtmitteln 12 Volt

Ausführung

- Aluminium-Profil „einseitig gesotet“
- Lichtaustritt nach oben, unten und vorne
- Bestückung G4 12V 10 Watt-NN-LM (Anzahl auf Wunsch)
- mit rückwärtiger Abdeckung der Kabelführung
- mit Madenschrauben (für die Glasfixierung)
- für Glasböden von ca. 5 bis 8 mm Stärke

Varianten

GBL/NV 110 1x10 Watt G4
GBL/NV 210 2x10 Watt G4

Längen / Breiten

nach Ihren Wünschen (vorzugsweise in Innenschrank- oder Glasbodenbreiten; abzüglich Toleranz)

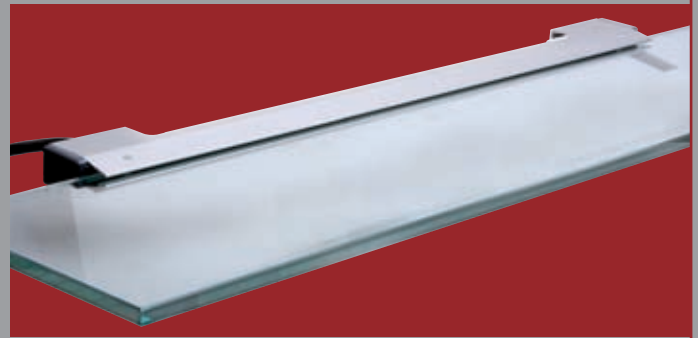
Anschluß

mit AMP-Stecker (im Aluminium-Profil integriert)
- für universellen Leuchtenanschluß -

oder

mit Ableitung (stirnseitig oder mittig abgehend)
und AMP-Steckergehäuse (lose oder montiert)

Shine Line-Varianten



Glaskanten- oder Rückwand-Leuchten in individuellen Ausführungen und Lichttechniken

Ausführung

- Aluminiumprofil 45x19 mm
- hochwertige Oberfläche E6/EV1
- Individuelle Bestückung
(siehe Varianten Shine Line I bis IV)
- Lichtaustrittsöffnungen (je nach Variante)
- für Glasböden von ca. 5-8 mm Stärke
- stirnseitige Kunststoff-Endkappen (auf Wunsch)

Varianten

Shine Line I

mit Niedervolt-Halogen-Leuchtmittel 12 Volt

Shine Line II

mit FM T2 7 mm Ø Leuchtstofflampe in 6, 8, 11 oder 13 Watt
(in unterschiedlichen Lichtfarben lieferbar!)

Shine Line III

mit Kaltkathoden-Leuchten (aus der RvP-Reihe „Cool Line“)
in den Lichtfarben weiß, warmweiß oder farbig (z.B. in rot, grün, blau)

Shine Line IV

mit LED-Leiterplatte 12V DC
(in unterschiedlichen Lichtfarben lieferbar)

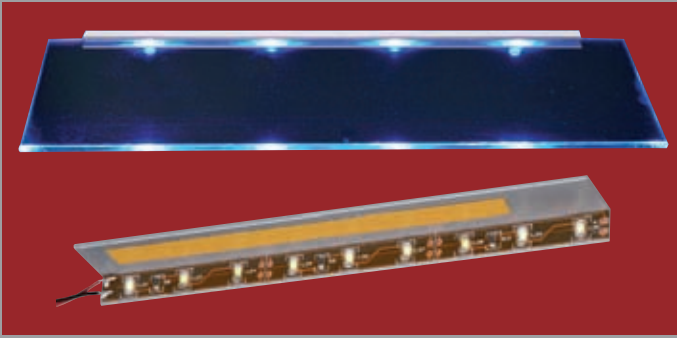
Längen / Breiten

nach Ihren Wünschen (vorzugsweise in Innenschrank- oder Glasbodenbreiten; abzüglich Toleranz)

Anschluß

individuell je nach Variante

Aluwinkel-LED-Varianten



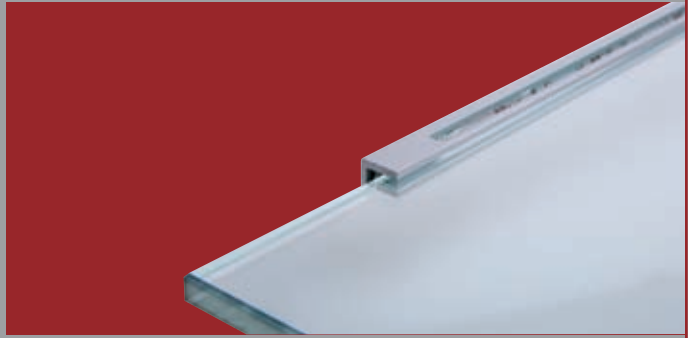
Ausführung

- > Aluwinkel 20/10x1,5 mm oder 10/10x2,0 mm (Längen nach Wunsch)
- > Oberfläche Alu roh oder Ral 9006
- > mit flexibler Silicon-Leiterplatte 12 V DC Lichtfarben: weiß oder warmton (Längen in „50 mm Schritten“ à 3 LED's)
- > mit doppelseitigem Klebeband (einfaches Anbringen an der Glaskante)
- > anschlussfertig mit LED-Mini-Stecksystem

Anschluß

LED-Netzteile 12V DC nach Wahl
(siehe Prospekt 3-02 a)

U-Profil-LED-Varianten



Ausführung

- > Aluminium-U-Profil 12/12/12x2,0 mm (Längen nach Wunsch)
- > Oberfläche Alu roh oder Ral 9006
- > Lichtaustritt nach oben, unten und vorne (alternativ nur nach vorne, oder nur nach oben und unten)
- > für Glasbodenstärke 8 mm (einfach aufsteckbar)
- > mit flexibler Silicon-Leiterplatte 12 V DC Lichtfarben: weiß oder warmton (Längen in „50 mm Schritten“ à 3 LED's)
- > anschlussfertig mit LED-Mini-Stecksystem

Anschluß

LED-Netzteile 12V DC nach Wahl
(siehe Prospekt 3-02 a)

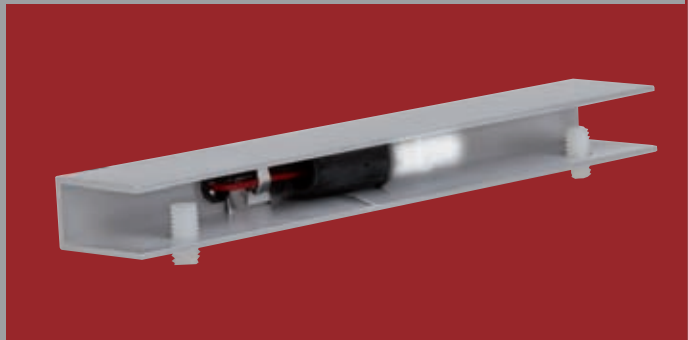
Klick-LED



Ausführung

- > Mini-LED-Leuchte zum einfachen Aufclipsen auf Glasböden der Stärke 6-8 mm
- > Maße: 70 x 15 x 10 mm
- > bestückt mit LED-Platine 0,24 Watt/3 LED's Lichtfarben: weiß oder warmton
- > anschlussfertig mit LED-Mini-Stecksystem

Mini-NV-GBL



Ausführung

- > Mini Profil-Glasboden-Leuchte 12 Volt
- > Maße: 25x15x150 mm
- > mit NV-Leuchtmittel 12 Volt G4 10 Watt
- > fixierung über 2 Madenschrauben
- > Leuchte ist vorkonfektioniert mit AMP-Steckverbinder, lose

Technische Änderungen und Irrtümer vorbehalten.

Entwicklung, Herstellung und Vertrieb Technischer Leuchten und Elektroartikel

- Küchenarbeitsplatzbeleuchtungen
- Wohnraumbeleuchtungen
- Schlafraumbeleuchtungen
- Badezimmerbeleuchtungen
- Werbemittelbeleuchtungen
- Ladenobjekt- und Innenraumbeleuchtungen
- Sonderleuchten und Systeme

Individuell
nach Ihren
Vorstellungen

**Technische Leuchten
Rudolf von Prusky GmbH**
Gneisenastraße 11
33330 Gütersloh

Fertigung:
Heidfeld 2
33142 Büren
Tel. 0 29 51 / 99 00-0
Fax 0 29 51 / 99 00-99
info@rvp-licht.de
www.rvp-licht.de