

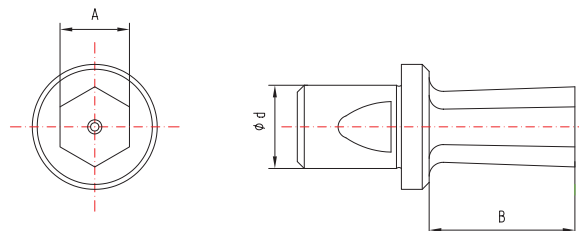
BROCCE A SEZIONE ESAGONALE – SERIE STANDARD

hexagonal section broaches – standard series

misure in millimetri - sizes in mm



ARTICOLO-ITEM	d - g6	A	B
G08-E-01	8	1 +0,04 +0,06	2
G08-E-01,5	8	1,5 +0,05 +0,07	3
G08-E-02	8	2 +0,05 +0,07	5
G08-E-02,5	8	2,5 +0,05 +0,07	6
G08-E-03	8	3 +0,06 +0,08	7
G08-E-03,5	8	3,5 +0,06 +0,08	8
G08-E-04	8	4 +0,07 +0,09	9
G08-E-04,5	8	4,5 +0,07 +0,09	9
G08-E-05	8	5 +0,08 +0,10	11
G08-E-05,5	8	5,5 +0,08 +0,10	11
G08-E-06	8	6 +0,08 +0,10	13
G08-E-07	8	7 +0,08 +0,10	15
G08-E-08	8	8 +0,08 +0,10	15



ARTICOLO-ITEM	d - g6	A	B
G12-E-01	12	1 +0,04 +0,06	2
G12-E-01,5	12	1,5 +0,05 +0,07	3
G12-E-02	12	2 +0,06 +0,08	5
G12-E-02,5	12	2,5 +0,06 +0,08	6
G12-E-03	12	3 +0,07 +0,09	7
G12-E-03,5	12	3,5 +0,07 +0,09	8
G12-E-04	12	4 +0,07 +0,09	9
G12-E-04,5	12	4,5 +0,07 +0,09	9
G12-E-05	12	5 +0,08 +0,10	11
G12-E-05,5	12	5,5 +0,08 +0,10	11
G12-E-06	12	6 +0,08 +0,10	13
G12-E-07	12	7 +0,08 +0,10	15
G12-E-08	12	8 +0,08 +0,10	17
G12-E-09	12	9 +0,09 +0,11	19
G12-E-10	12	10 +0,10 +0,12	21
G12-E-11	12	11 +0,10 +0,12	21
G12-E-12	12	12 +0,11 +0,13	21
G12-E-13	12	13 +0,11 +0,13	21
G12-E-14	12	14 +0,12 +0,14	21

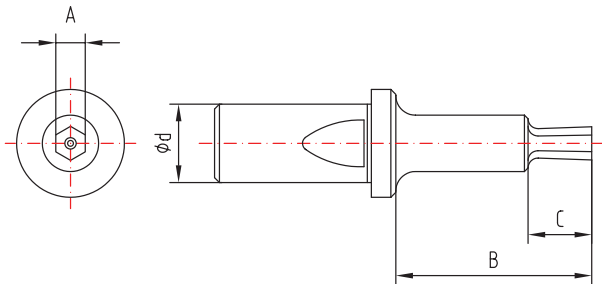
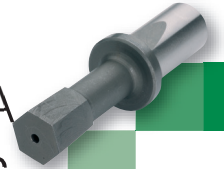
ARTICOLO-ITEM	d - g6	A	B
G16-E-01	16	1 +0,04 +0,06	2
G16-E-01,5	16	1,5 +0,05 +0,07	3
G16-E-02	16	2 +0,05 +0,07	5
G16-E-02,5	16	2,5 +0,05 +0,07	6
G16-E-03	16	3 +0,06 +0,08	7
G16-E-03,5	16	3,5 +0,06 +0,08	8
G16-E-04	16	4 +0,07 +0,09	9
G16-E-04,5	16	4,5 +0,07 +0,09	9
G16-E-05	16	5 +0,08 +0,10	11
G16-E-05,5	16	5,5 +0,08 +0,10	11
G16-E-06	16	6 +0,08 +0,10	13
G16-E-07	16	7 +0,08 +0,10	15
G16-E-08	16	8 +0,08 +0,10	17
G16-E-09	16	9 +0,09 +0,11	19
G16-E-10	16	10 +0,10 +0,12	21
G16-E-11	16	11 +0,10 +0,12	21
G16-E-12	16	12 +0,11 +0,13	21
G16-E-13	16	13 +0,11 +0,13	21
G16-E-14	16	14 +0,12 +0,14	21
G16-E-15	16	15 +0,13 +0,15	21
G16-E-16	16	16 +0,13 +0,15	21
G16-E-17	16	17 +0,14 +0,16	21
G16-E-18	16	18 +0,15 +0,17	21
G16-E-19	16	19 +0,16 +0,18	21
G16-E-20	16	20 +0,18 +0,20	21
G16-E-21	16	21 +0,18 +0,20	21
G16-E-22	16	22 +0,19 +0,21	21
G16-E-23	16	23 +0,20 +0,22	21
G16-E-24	16	24 +0,21 +0,23	21
G16-E-25	16	25 +0,22 +0,24	21

BROCCE A SEZIONE ESAGONALE – SERIE LUNGA

Hexagonal section broaches – long series

misure in millimetri - sizes in mm

Solo per brocciatore tipo BR G16L / Only for the broacher type BR G16L

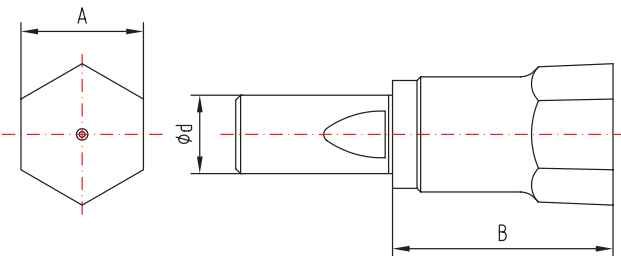


La quota "C" si riferisce alla profondità utile di brocciatura
The dimension "C" is referred to the useful broaching depth

Serie Lunga GL16E
Per cave a sezione esagonale da 5 a 9 mm

ARTICOLO-ITEM	d - g6	A	B	C
GL16-E-05	16	5 +0,08 +0,10	40	11
GL16-E-05,5	16	5,5 +0,08 +0,10	40	11
GL16-E-06	16	6 +0,08 +0,10	40	13
GL16-E-07	16	7 +0,08 +0,10	40	15
GL16-E-08	16	8 +0,08 +0,10	40	17
GL16-E-09	16	9 +0,09 +0,11	40	19

Long series GL 16-E
for hexagonal holes from 5 to 9 mm



La quota "B" si riferisce alla profondità utile di brocciatura
The dimension "B" is referred to the useful broaching depth

Serie Lunga GL16E
Per cave a sezione esagonale da 10 a 25 mm

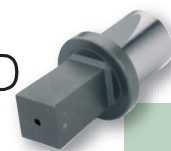
ARTICOLO-ITEM	d - g6	A	B
GL16-E-10	16	10 +0,10 +0,12	40
GL16-E-11	16	11 +0,10 +0,11	40
GL16-E-12	16	12 +0,13 +0,11	40
GL16-E-13	16	13 +0,13 +0,12	40
GL16-E-14	16	14 +0,14 +0,13	40
GL16-E-15	16	15 +0,15 +0,13	40
GL16-E-16	16	16 +0,15 +0,14	40
GL16-E-17	16	17 +0,16 +0,15	40
GL16-E-18	16	18 +0,17 +0,16	40
GL16-E-19	16	19 +0,18 +0,18	40
GL16-E-20	16	20 +0,20 +0,18	40
GL16-E-21	16	21 +0,20 +0,20	40
GL16-E-22	16	22 +0,22 +0,20	40
GL16-E-23	16	23 +0,22 +0,21	40
GL16-E-24	16	24 +0,23 +0,22	40
GL16-E-25	16	25 +0,24	40

Long series GL 16-E
for hexagonal holes from 10 to 25 mm

BROCCE A SEZIONE QUADRA – SERIE STANDARD

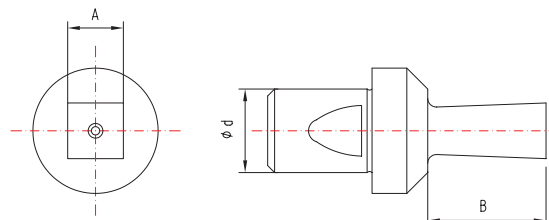
Square section broaches – standard series

misure in millimetri - sizes in mm



Serie STANDARD G08-Q

ARTICOLO-ITEM	d - g6	A	B
G08-Q-01	8	1 +0,04 +0,06	2
G08-Q-01,5	8	1,5 +0,07 +0,05	3
G08-Q-02	8	2 +0,07 +0,06	5
G08-Q-02,5	8	2,5 +0,08 +0,06	6
G08-Q-03	8	3 +0,08 +0,07	7
G08-Q-03,5	8	3,5 +0,09 +0,07	8
G08-Q-04	8	4 +0,09 +0,07	9
G08-Q-04,5	8	4,5 +0,09 +0,08	9
G08-Q-05	8	5 +0,10 +0,08	11
G08-Q-05,5	8	5,5 +0,10 +0,08	11
G08-Q-06	8	6 +0,10 +0,08	13
G08-Q-07	8	7 +0,10 +0,08	15
G08-Q-08	8	8 +0,10	15

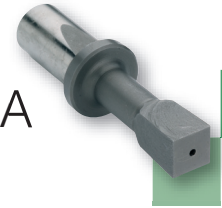


Serie STANDARD G16-Q

ARTICOLO-ITEM	d - g6	A	B
G16-Q-01	16	1 +0,04 +0,06	2
G16-Q-01,5	16	1,5 +0,07 +0,05	3
G16-Q-02	16	2 +0,07 +0,05	5
G16-Q-02,5	16	2,5 +0,07 +0,06	6
G16-Q-03	16	3 +0,08 +0,07	7
G16-Q-03,5	16	3,5 +0,09 +0,07	8
G16-Q-04	16	4 +0,09 +0,07	9
G16-Q-04,5	16	4,5 +0,09 +0,08	9
G16-Q-05	16	5 +0,10 +0,08	11
G16-Q-05,5	16	5,5 +0,10 +0,08	11
G16-Q-06	16	6 +0,10 +0,08	13
G16-Q-07	16	7 +0,10 +0,08	15
G16-Q-08	16	8 +0,10 +0,09	17
G16-Q-09	16	9 +0,11 +0,10	19
G16-Q-10	16	10 +0,12 +0,10	21
G16-Q-11	16	11 +0,12 +0,11	21
G16-Q-12	16	12 +0,13 +0,11	21
G16-Q-13	16	13 +0,13 +0,12	21
G16-Q-14	16	14 +0,14 +0,13	21
G16-Q-15	16	15 +0,15 +0,13	21
G16-Q-16	16	16 +0,15 +0,14	21
G16-Q-17	16	17 +0,16 +0,15	21
G16-Q-18	16	18 +0,17 +0,16	21
G16-Q-19	16	19 +0,18 +0,18	21
G16-Q-20	16	20 +0,20 +0,18	21
G16-Q-21	16	21 +0,20 +0,19	21
G16-Q-22	16	22 +0,21 +0,20	21
G16-Q-23	16	23 +0,22 +0,21	21
G16-Q-24	16	24 +0,23 +0,22	21
G16-Q-25	16	25 +0,24	21

Serie STANDARD G12-Q

ARTICOLO-ITEM	d - g6	A	B
G12-Q-01	12	1 +0,04 +0,06	2
G12-Q-01,5	12	1,5 +0,07 +0,06	3
G12-Q-02	12	2 +0,08 +0,06	5
G12-Q-02,5	12	2,5 +0,08 +0,07	6
G12-Q-03	12	3 +0,09 +0,07	7
G12-Q-03,5	12	3,5 +0,09 +0,07	8
G12-Q-04	12	4 +0,09 +0,07	9
G12-Q-04,5	12	4,5 +0,09 +0,08	9
G12-Q-05	12	5 +0,10 +0,08	11
G12-Q-05,5	12	5,5 +0,10 +0,08	11
G12-Q-06	12	6 +0,10 +0,08	13
G12-Q-07	12	7 +0,10 +0,08	15
G12-Q-08	12	8 +0,10 +0,09	17
G12-Q-09	12	9 +0,11 +0,10	19
G12-Q-10	12	10 +0,12 +0,10	21
G12-Q-11	12	11 +0,12 +0,11	21
G12-Q-12	12	12 +0,13 +0,11	21
G12-Q-13	12	13 +0,13 +0,12	21
G12-Q-14	12	14 +0,14	21

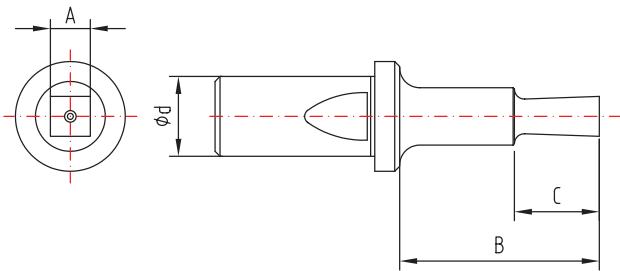


BROCCE A SEZIONE QUADRA – SERIE LUNGA

Square section broaches – long series

misure in millimetri - sizes in mm

SOLO per brocciatore tipo BR G16L / Only for the broacher type BR G16L

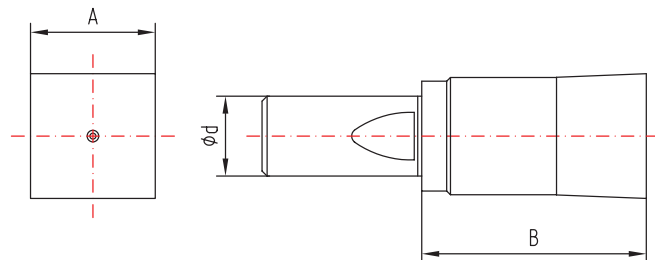


La quota "C" si riferisce alla profondità utile di brocciatura
The dimension "C" is referred to the useful broaching depth

Serie Lunga GL16Q
Per cave a sezione quadra da 5 a 9 mm

ARTICOLO-ITEM	d - g6	A	B	C
GL16-Q-05	16	5 +0,08 +0,10	40	11
GL16-Q-05,5	16	5,5 +0,10 +0,08	40	11
GL16-Q-06	16	6 +0,10 +0,08	40	13
GL16-Q-07	16	7 +0,10 +0,08	40	15
GL16-Q-08	16	8 +0,11 +0,09	40	17
GL16-Q-09	16	9 +0,11 +0,09	40	19

Long series GL 16-Q
for square holes from 5 to 9 mm



La quota "B" si riferisce alla profondità utile di brocciatura
The dimension "B" is referred to the useful broaching depth

Serie Lunga GL16Q
Per cave a sezione quadra da 10 a 25 mm

ARTICOLO-ITEM	d - g6	A	B
GL16-Q-10	16	10 +0,10 +0,12	40
GL16-Q-11	16	11 +0,12 +0,10	40
GL16-Q-12	16	12 +0,13 +0,11	40
GL16-Q-13	16	13 +0,13 +0,12	40
GL16-Q-14	16	14 +0,14 +0,13	40
GL16-Q-15	16	15 +0,15 +0,13	40
GL16-Q-16	16	16 +0,15 +0,14	40
GL16-Q-17	16	17 +0,16 +0,15	40
GL16-Q-18	16	18 +0,17 +0,16	40
GL16-Q-19	16	19 +0,18 +0,18	40
GL16-Q-20	16	20 +0,20 +0,18	40
GL16-Q-21	16	21 +0,20 +0,20	40
GL16-Q-22	16	22 +0,22 +0,20	40
GL16-Q-23	16	23 +0,22 +0,21	40
GL16-Q-24	16	24 +0,23 +0,22	40
GL16-Q-25	16	25 +0,24 +0,22	40

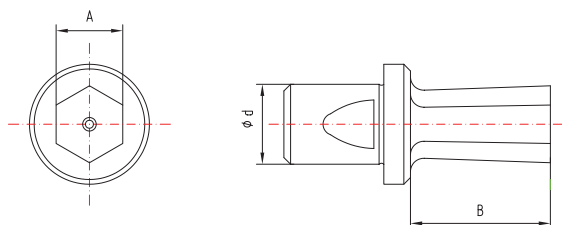
Long series GL 16-Q
for square holes from 10 to 25 mm



BROCCE POLIGONALI

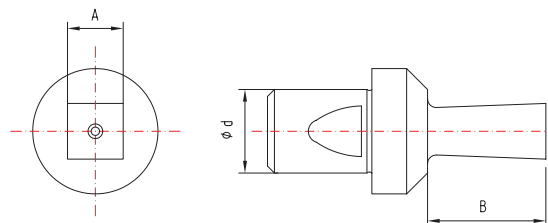
Broaches for polygonal holes

misure in pollici - sizes in inches



Sezione esagonale / Hexagonal section

ARTICOLO-ITEM	d - g6	A	B
GP08-E-3/32"	8	2,38 +0,06 +0,08 +0,07	5
GP08-E-1/8"	8	3,17 +0,09 +0,08	6
GP08-E-5/32"	8	3,97 +0,10 +0,08	8
GP08-E-3/16"	8	4,76 +0,10 +0,08	9
GP08-E-7/32"	8	5,55 +0,10 +0,08	11
GP08-E-1/4"	8	6,35 +0,10	13



Sezione quadra / Square section

ARTICOLO-ITEM	d - g6	A	B
GP08-Q-3/32"	8	2,38 +0,06 +0,08 +0,07	5
GP08-Q-1/8"	8	3,17 +0,09 +0,08	6
GP08-Q-5/32"	8	3,97 +0,10 +0,08	8
GP08-Q-3/16"	8	4,76 +0,10 +0,08	9
GP08-Q-7/32"	8	5,55 +0,10 +0,08	11
GP08-Q-1/4"	8	6,35 +0,10	13

GP12-E-3/32"	12	2,38 +0,06 +0,08 +0,07	5
GP12-E-1/8"	12	3,17 +0,09 +0,08	6
GP12-E-5/32"	12	3,97 +0,10 +0,08	8
GP12-E-3/16"	12	4,76 +0,10 +0,08	9
GP12-E-7/32"	12	5,55 +0,10 +0,08	11
GP12-E-1/4"	12	6,35 +0,10 +0,09	13
GP12-E-5/16"	12	7,93 +0,11 +0,10	16
GP12-E-3/8"	12	9,52 +0,12 +0,12	18
GP12-E-1/2"	12	12,70 +0,14	21

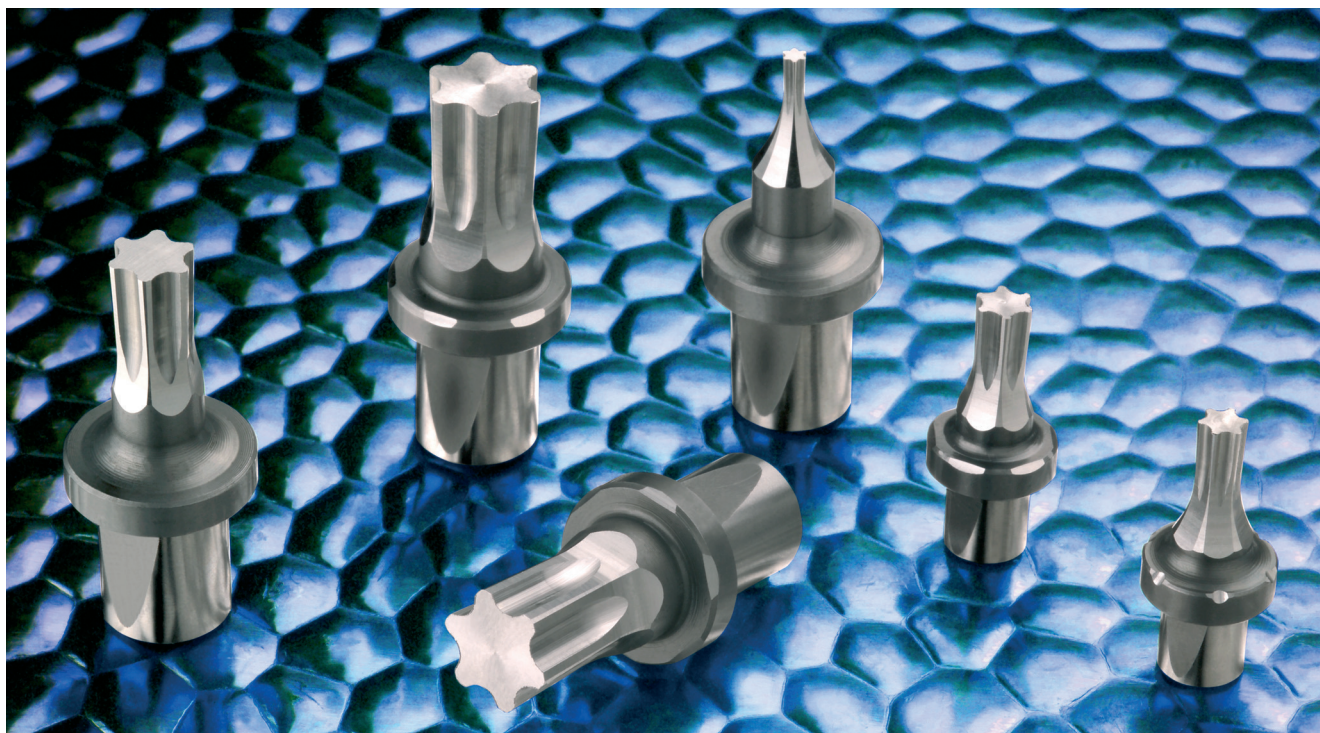
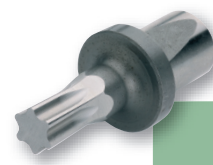
GP12-Q-3/32"	12	2,38 +0,06 +0,08 +0,07	5
GP12-Q-1/8"	12	3,17 +0,09 +0,08	6
GP12-Q-5/32"	12	3,97 +0,10 +0,08	8
GP12-Q-3/16"	12	4,76 +0,10 +0,08	9
GP12-Q-7/32"	12	5,55 +0,10 +0,08	11
GP12-Q-1/4"	12	6,35 +0,10 +0,09	13
GP12-Q-5/16"	12	7,93 +0,11 +0,10	16
GP12-Q-3/8"	12	9,52 +0,12 +0,12	18
GP12-Q-1/2"	12	12,70 +0,14	21

GP16-E-3/32"	16	2,38 +0,06 +0,08 +0,07	5
GP16-E-1/8"	16	3,17 +0,09 +0,08	6
GP16-E-5/32"	16	3,97 +0,10 +0,08	8
GP16-E-3/16"	16	4,76 +0,10 +0,08	9
GP16-E-7/32"	16	5,55 +0,10 +0,08	11
GP16-E-1/4"	16	6,35 +0,10 +0,09	13
GP16-E-5/16"	16	7,93 +0,11 +0,10	16
GP16-E-3/8"	16	9,52 +0,12 +0,12	18
GP16-E-1/2"	16	12,70 +0,14 +0,12	21
GP16-E-9/16"	16	14,28 +0,14 +0,13	21
GP16-E-5/8"	16	15,87 +0,15 +0,17	21
GP16-E-3/4"	16	19,05 +0,19 +0,22	21
GP16-E-1"	16	25,40 +0,24	21

GP16-Q-3/32"	16	2,38 +0,06 +0,08 +0,07	5
GP16-Q-1/8"	16	3,17 +0,09 +0,08	6
GP16-Q-5/32"	16	3,97 +0,10 +0,08	8
GP16-Q-3/16"	16	4,76 +0,10 +0,08	9
GP16-Q-7/32"	16	5,55 +0,10 +0,08	11
GP16-Q-1/4"	16	6,35 +0,10 +0,09	13
GP16-Q-5/16"	16	7,93 +0,11 +0,10	16
GP16-Q-3/8"	16	9,52 +0,12 +0,12	18
GP16-Q-1/2"	16	12,70 +0,14 +0,12	21
GP16-Q-9/16"	16	14,28 +0,14 +0,13	21
GP16-Q-5/8"	16	15,87 +0,15 +0,17	21
GP16-Q-3/4"	16	19,05 +0,19 +0,22	21
GP16-Q-1"	16	25,40 +0,24	21

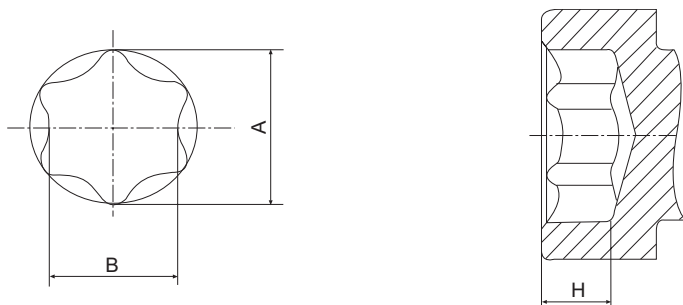
BROCCE PER CHIAVI TORX (*)

Broaches for TORX (*) wrenches



I L'originale disegno delle cave per chiavi TORX (*) consente, in dimensioni contenute, di esercitare una coppia di serraggio molto elevata senza compromettere l'integrità della cava.

GB The original design of the holes for Torx (*) wrenches, makes it possible to exert very high torque, despite the limited dimensions, without damaging the hole.



Brocche per brocciatore tipo G08 / Broaches for broacher type G08

ARTICOLO-ITEM	TORX	A	B	H	
GT08-T05	5	1,48	1,06	0,40	0,60
GT08-T06	6	1,80	1,29	0,50	0,70
GT08-T07	7	2,08	1,49	0,60	0,80
GT08-T08	8	2,45	1,80	0,70	0,90
GT08-T09	9	2,58	1,58	0,80	1,00
GT08-T10	10	2,85	2,07	1,00	1,30
GT08-T15	15	3,38	2,44	1,30	1,50
GT08-T20	20	3,96	2,86	1,50	1,60
GT08-T25	25	4,55	3,28	1,60	2,00
GT08-T27	27	5,10	3,65	2,00	2,40
GT08-T30	30	5,65	4,07	2,60	3,00

Brocche per brocciatore tipo G12 / Broaches for broacher type G12

ARTICOLO-ITEM	TORX	A	B	H	
GT12-T05	5	1,48	1,06	0,40	0,60
GT12-T06	6	1,80	1,29	0,50	0,70
GT12-T07	7	2,08	1,49	0,60	0,90
GT12-T08	8	2,45	1,80	0,70	0,90
GT12-T09	9	2,58	1,85	0,80	1,00
GT12-T10	10	2,85	2,07	1,00	1,30
GT12-T15	15	3,38	2,44	1,30	1,50
GT12-T20	20	3,96	2,86	1,50	1,60
GT12-T25	25	4,55	3,28	1,60	2,00
GT12-T27	27	5,10	3,65	2,00	2,40
GT12-T30	30	5,65	4,07	2,60	3,00
GT12-T40	40	6,80	4,88	3,00	3,30
GT12-T45	45	7,97	5,68	3,50	4,00
GT12-T50	50	8,99	6,50	4,00	4,50