

Excel TS



Excel TS

Tradizione d'eccellenza
Tradition of excellence

Semplicemente il meglio.

- Potenza: Elettromandrini fino a 18 Kw;
- Velocità: in X,Y a 100 m/1';
- Espandibilità: disponibili oltre 100 utensili sempre a bordo;
- Affidabilità: il meglio dell'esperienza BIESSE;
- Facilità di utilizzo: software semplice ed evoluto.

Simply the best.

- Power: electrospindles up to 18 kW;
- Speed: 100 m/1' in X and Y;
- Versatility: over 100 tools always available on the machine;
- Reliability: Biesse's experience at its best;
- User-friendliness: simple and powerful software.



Biesse rinnova la gamma dei centri di lavoro multiteste con il nuovo modello Excel TS.

Le nuove soluzioni tecniche offerte da Excel TS concentrano in una macchina le massime prestazioni in termini di produttività e flessibilità privilegiando e semplificando le operazioni di carico e scarico dei pezzi in manuale ed in automatico con un'ampia scelta di innovative soluzioni robotizzate.

Excel TS è la risposta per la media e grande industria interessate a risolvere problemi di elevati mix produttivi su lotti contenuti grazie alle molteplicità di impiego funzionale dei gruppi operatori indipendenti.

Biesse renews the range of multiple head processing centres with the new model Excel TS.

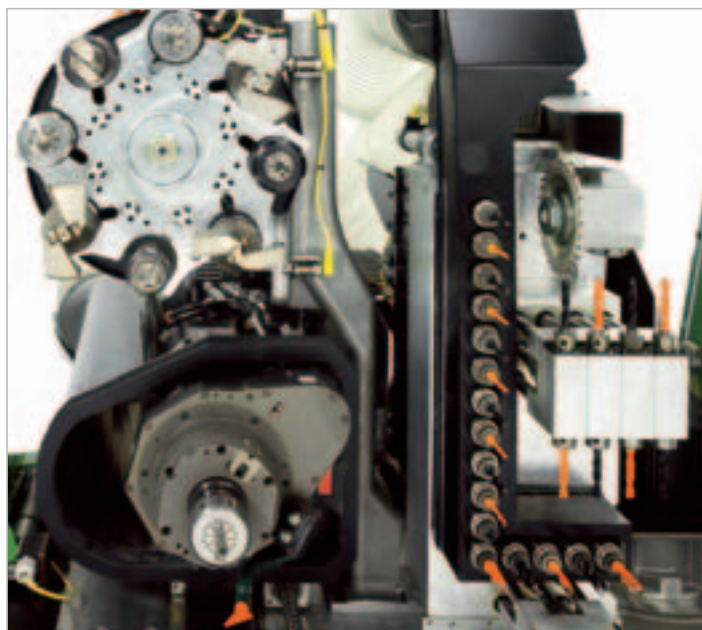
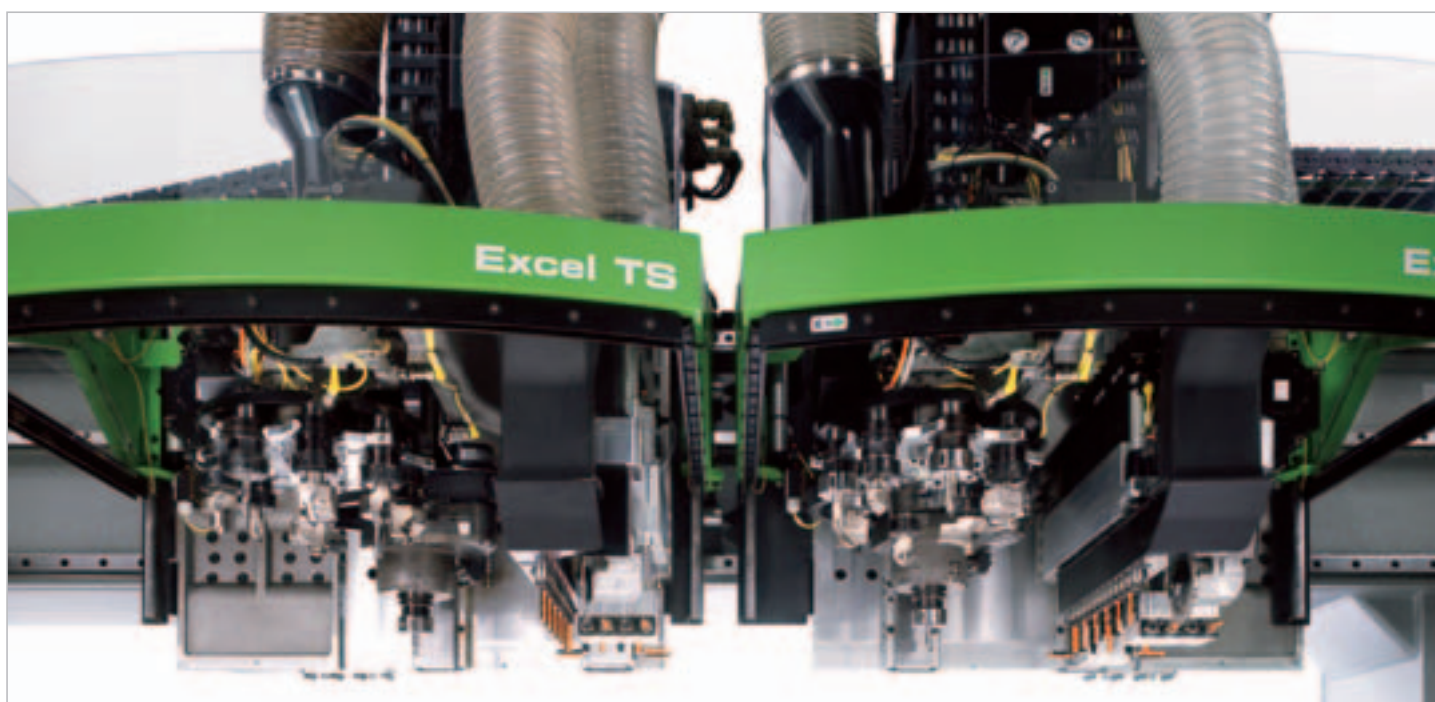
The new technical solutions offered by Excel TS concentrate top performance in terms of productivity and flexibility into a single machine, while simplifying both manual and automatic loading and unloading of pieces with an ample choice of innovative robot controlled solutions.

Excel TS is the answer for medium and large industries interested in solving problems of high production mixes in limited size batches, thanks to the multiple uses of the independent machining units.



Excel TS

Gruppi operatori
Operating Units



Excel TS offre grande capacità operativa grazie a configurazioni personalizzabili. La robusta struttura e le elevate prestazioni in accelerazione e velocità consentono di sfruttare al massimo le prestazioni dei potenti elettromandri (fino a 18 Kw/24,5 hp). Una ampia espandibilità dei magazzini permette di mantenere sempre pronti ed operativi in macchina tutti gli utensili necessari senza nessun intervento di set-up.

Excel TS offers great working capacity, thanks to its customisable configurations. The robust structure and high performance in terms of acceleration and speed mean that it is possible to take maximum advantage of the powerful electrospindle power levels (up to 18 Kw/24.5 hp). Amply expandable magazines mean that all the tools needed can be kept ready and working in the machine, without the need for any set-up operations.

Componibilità Modularity



Gruppi operatori / Operating units

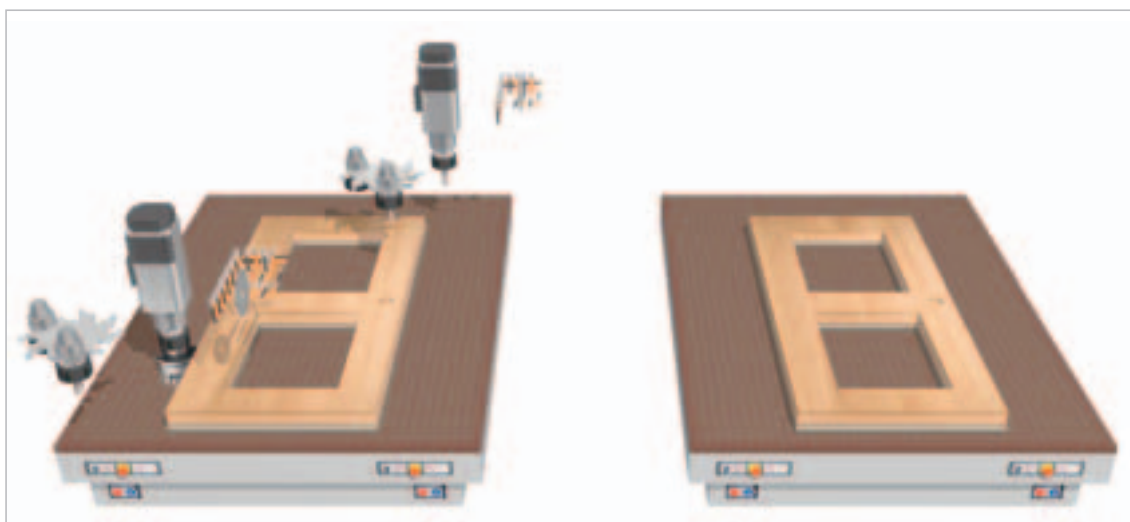
Magazini cambio utensili / Tool changers

A	B
<p>Gruppo operatore TCR 8 <i>Operating unit TCR 8</i></p>	<p>Gruppo multifunzione <i>Multi-function unit</i></p>

<p>TCR 8</p>
<p>TC 22</p>
<p>TC 33</p>

Excel TS

Modalità di lavorazione
Operating Mode



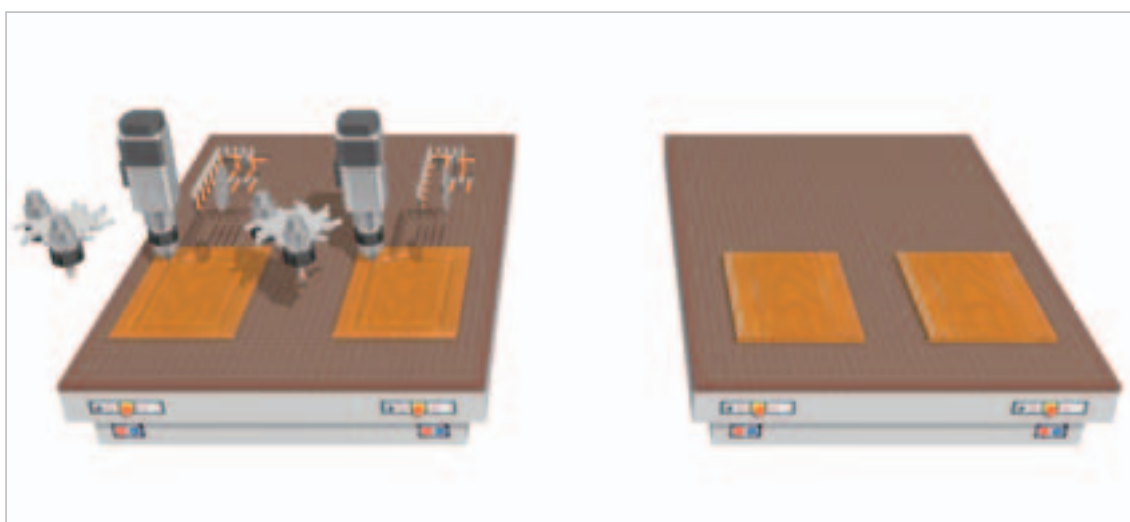
Alternata

Alternate



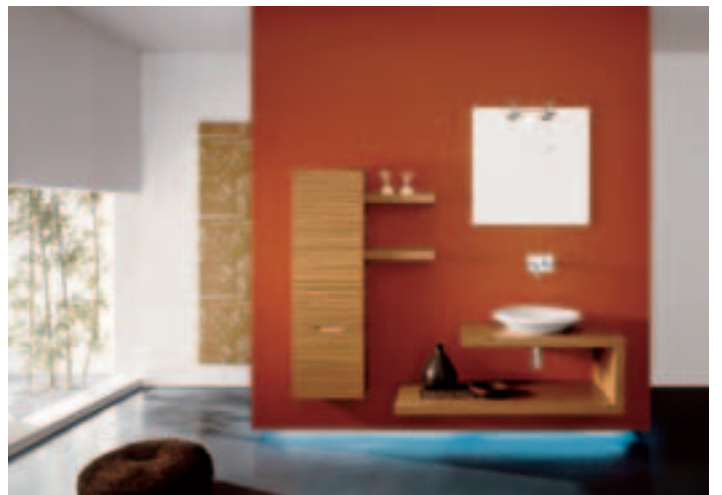
Duale

Dual



Sincronizzata

Synchronised



Excel TS

Software
Software

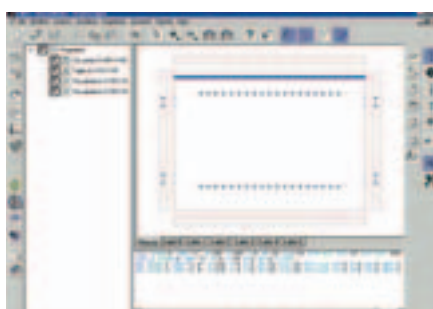


Simulazione 3D del percorso
utensile. Possibilità di creare
facce virtuali ruotate o circolari.

*3D simulation of the tool path.
Ability to create rotated or
circular virtual faces.*

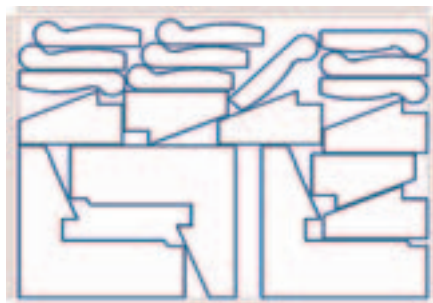
L'interfaccia grafica a finestre BiesseWorks utilizza pienamente le modalità operative tipiche del sistema operativo Windows.

The BiesseWorks graphic interface makes full use of the operating methods typical of the Windows operating system.

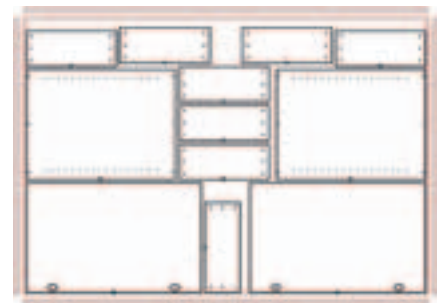


Il modulo software entry level Biesse per la preparazione l'ottimizzazione di schemi di lavorazione in modalità Nesting.

The Biesse entry level software module to prepare optimisation of machining diagrams in Nesting mode.



Pannelli / Panels.

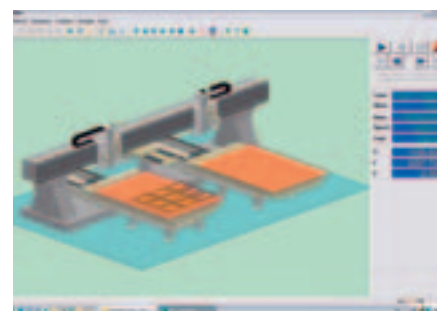
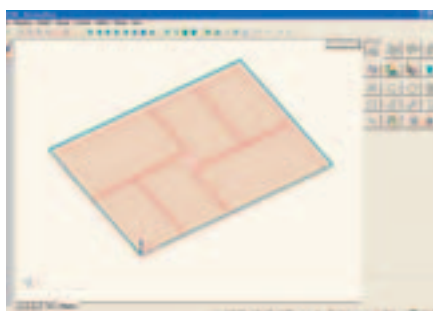


Fusti per salotti / Upholstery frames.



Il pacchetto software evoluto consigliato per programmi che richiedono l'interpolazione contemporanea di 5 assi su superfici 3D, Nesting evoluto e simulazione avanzata.

Advanced software recommended for programming of machining operations that require simultaneous interpolation of 5 axes on a 3D surface, evolved Nested-based machining and advanced simulation.



Assistenza e Training Service and Training



Teleservice e videodiagnosi: soluzioni in tempo reale

Offrono la soluzione più avanzata ed efficiente per un servizio veloce ed efficace. Teleservice permette al tecnico di intervenire dalla sede direttamente sul controllo numerico attraverso una connessione via modem. Il modulo videodiagnosi, attraverso l'utilizzo di una telecamera, consente di trasmettere in tempo reale immagini a colori al Service relative alla macchina o al pezzo da lavorare.

Vantaggi:

- miglioramento della qualità del servizio;
- eliminazione dei rischi di incomprensione.

Teleservice and videodiagnosis: real time solution

Teleservice and videodiagnosis offer the most advanced and efficient solutions for any service requirement. Teleservice allows technicians to assist customers on the Numerical Control through modem connection. Videodiagnosis, through a camera, allows real time transmission of color images of machine mechanics.

Advantages:

- Better service;
- Better diagnostics.

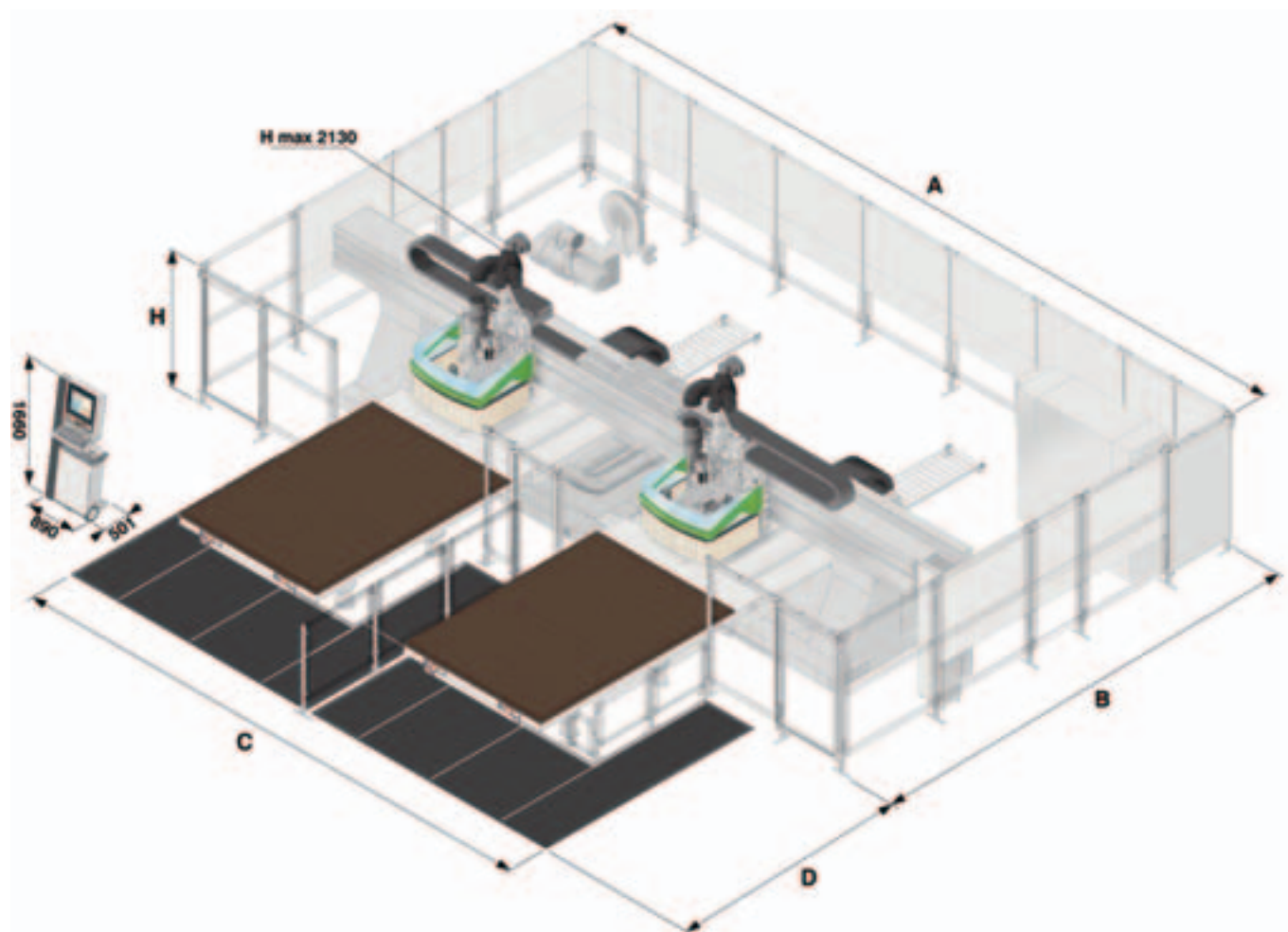


Il training rappresenta un'attività fondamentale per la formazione e l'aggiornamento di tutti i tecnici e degli operatori che utilizzano le nostre macchine, l'attività di training ha luogo in due momenti distinti: durante l'installazione e il collaudo e nell'ambito di corsi specifici organizzati dal Training Centre Biesse.

Training is of fundamental importance in the education and updating of all technicians and operators using our machines. Training activities take place at two distinct times: during installation and testing of the machine, and during specific courses organised by the Biesse Training Centre.

Excel TS

Dati tecnici Technical specifications



	A	B	C	D	H
	mm/inch	mm/inch	mm/inch	mm/inch	mm/inch
Excel TS	10330/406.6	6280/247.2	7660/301.5	3370/132.6	2000/78.7

Asse X X Axis	Dimensioni delle tavole Dimensions of tables	Asse Y Y Axis	Asse Z Z Axis
mm/inch	mm/inch	mm/inch	mm/inch
7000/275.5	2200x2260/86.6x88.9	3250/127.9	470/18.5*
7000/275.5	2200x3100/86.6x122	4100/161.4	620/24.4**
7000/275.5	2200x3730/86,6x146.8	4680/184.2	660/25.9 (per testa 5 assi) (for 5-axes Unit)**

Potenza elettrica installata	Installed power	kVA 90	kVA 90
Consumo aria compressa	Consumption of compressed air	NI/1' 200	NI/1' 200
Pressione d'aria d'esercizio	Working air pressure	bar 7	bar 7
Attacco aria compressa	Compressed air connection	Ø 3/8"	Ø 3/8"
Consumo aria aspirata	Air consumption for dust extraction	m ³ /h 10600	CFM 6238.9
Velocità aria al collettore principale	Air speed to the main collector	m/s 30	m/s 30
Attacco aspirazione	Socket for chip suction	mm Ø 250	mm Ø 250
Peso macchina con armadio elettrico	Machine weight with electrical cabinet	Kg 9810	Kg 9810

Velocità assi X/Y/W/Z	Axes speed X/Y/W/Z	m/min 100/100/100/25	ft/min 328/328/328/82
Passaggio pezzo	Max loadable piece	mm 250*-400**	inch 9.8-15.7



Il gruppo Biesse commercializza i propri prodotti attraverso una rete capillare di rivenditori e filiali localizzati nei mercati maggiormente industrializzati. Mediante questa rete Biesse garantisce ai propri clienti, in tutto il mondo, un'efficiente servizio di consulenza ed assistenza post vendita. Oggi il gruppo Biesse conta più di 2000 dipendenti ed una superficie produttiva di oltre 105.000 metri quadrati in Italia. Fin dalla sua costituzione, avvenuta nel 1969, il Gruppo Biesse si è contraddistinto sul mercato mondiale per la forte crescita e per la decisa volontà di divenire un partner globale per le imprese dei settori in cui opera.

The Biesse Group sells its products through a widespread network of dealers and subsidiaries, located in highly industrialized markets. It is through this network that the Biesse Group is able to grant worldwide professional advice and efficient after-sales service. At present the Biesse Group employs a worldwide staff of more than 2000 people and has production facilities in Italy with a total surface area of over 105.000 square metres. Starting right from its foundation in 1969, the Biesse Group has stood out in world markets for its rapidity of growth and strong will to become a global partner for those companies belonging to its lines of business.



Il gruppo Biesse è infatti strutturato in tre divisioni ciascuna delle quali si articola in unità produttive dedicate a singole linee di prodotto. La **Divisione Legno** sviluppa e produce macchine per l'industria del mobile e dei serramenti ed offre una gamma di soluzioni per l'intero ciclo di lavorazione industriale del legno e dei suoi derivati. Fornisce inoltre soluzioni di ingegneria ed impianti "chiavi in mano" ai clienti che devono risolvere complessi problemi di produzione, tecnologia e logistica. La **Divisione Vetro e Marmo** realizza macchine destinate alle aziende di trasformazione del vetro, marmo e pietre naturali e più in generale all'industria dell'arredamento, dell'edilizia strutturale e dell'automobile. La **Divisione Meccatronica** progetta e produce componenti tecnologicamente avanzati ad alta precisione sia per il gruppo che per il mercato esterno.

*The Biesse Group is made up of three divisions, each of which includes a productive unit concentrating on single product lines. It also supplies engineering solutions and "turn-key" plants to customers with complex demands relating to production, technology and logistics. The **Wood Division** designs and produces woodworking machinery for companies processing furniture, doors and windows, and offers a wide range of solutions for the entire industrial production cycle of wood and its by-products. The **Glass and Stone Division** produces machines for companies processing glass, marble and natural stone, and, more generally speaking, for different industries such as interior decoration, building and the automobile industry. The **Mechatronic Division** designs and produces highly technological components both for the Group and for the world market.*



Biesse in the World

BIESSE BRIANZA

Seregno (Milano)
Tel. +39 0362 27531_Fax +39 0362 221599
biessebrianza@biesse.it - www.biesse.com

BIESSE TRIVENETO

Codogné (Treviso)
Tel. +39 0438 793711_Fax +39 0438 795722
ufficio.commerciale@biessetriveneto.it - www.biesse.com

BIESSE DEUTSCHLAND GMBH

Elchingen
Tel. +49 (0)7308 96060_Fax +49 (0)7308 960666
info@biesse.de
Loehne
Tel. +49 (0)5731 744870_Fax +49 (0)5731 744 8711

BIESSE GROUPE FRANCE S.A.R.L.

Chaponnay, Lyon
Tel. +33 (0)478 967329_Fax +33 (0)478 967330
commercial@biessefrance.fr - www.biessefrance.fr

BIESSE IBERICA WOODWORKING MACHINERY SL

Hospitalet, Barcelona
Tel. +34 (0)93 2631000_Fax +34 (0)93 2633802
biesse@biesse.es - www.biesse.es

BIESSE GROUP UK LTD.

Daventry, Northants
Tel. +44 1327 300366_Fax +44 1327 705150
info@biesse.co.uk - www.biesse.co.uk

BIESSE SCANDINAVIA

Representative Office of Biesse S.p.A.
Jönköping, Sweden
Tel. +46 (0)36 150380_Fax +46 (0)36 150380
biesse.scandinavia@telia.com
Service:
Tel. +46 (0) 471 25170_Fax +46 (0) 471 25107
biesse.scandinavia@ionstenberg.se

BIESSE AMERICA INC.

Charlotte, North Carolina
Tel. +1 704 357 3131_Fax +1 704 357 3130
sales@biesseamerica.com
www.biesseamerica.com

BIESSE CANADA INC.

Terrebonne, Québec
Tel. +1 450 477 0484_Fax +1 450 477 0284
sales@biessecanada.com
Mississauga, Ontario
Tel. +1 905 795 0220_Fax +1 905 564 4939
Surrey, British-Columbia
Tel. +1 604 588 1754_Fax +1 604 588 1745

BIESSE ASIA PTE. LTD.

Singapore
Tel. +65 6368 2632_Fax +65 6368 1969
mail@biesse-asia.com.sg

BIESSE INDONESIA

Representative office of Biesse Asia Pte. Ltd
Jakarta
Tel. +62 21 52903911_Fax +62 21 52903913
biesse@indo.net.id

BIESSE MALAYSIA

Representative office of Biesse Asia Pte. Ltd
Selangor
Tel./Fax +60 3 7955 4960
biessekl@tm.net.my

BIESSE INDIA

Branch office of Biesse Asia Pte. Ltd
Bangalore
Tel. +91 80 23544332_Fax +91 80 23544334
mail@biesseindia.co.in

BIESSE CHINA

Representative Office of Biesse S.p.A.
Shanghai
Tel. +86 21 63539118_Fax +86 21 63539300
mail@biesse-china.com

BIESSE RUSSIA

Representative Office of Biesse S.p.A.
Moscow
Tel. +7 095 9565661_Fax +7 095 9565662
sales@biesse.ru - www.biesse.ru

BIESSE UKRAINE

Representative Office of Biesse S.p.A.
Kiev
Tel. +38 (0)44 5016370_Fax +38 (0)44 5016371

BIESSE GROUP AUSTRALIA PTY LTD

Sydney, New South Wales
Tel. +61 (0)2 9609 5355_Fax +61 (0)2 9609 4291
nsw@biesseaustralia.com.au - www.biesseaustralia.com.au
Melbourne, Victoria
Tel. +61 (0)3 9314 8411_Fax +61 (0)3 9314 8511
vic@biesseaustralia.com.au
Brisbane, Queensland
Tel. +61 (0)7 3390 5922_Fax +61 (0)7 3390 8645
qld@biesseaustralia.com.au
Adelaide, South Australia
Tel. +61 (0)8 8297 3622_Fax +61 (0)8 8297 3122
sa@biesseaustralia.com.au
Perth, Western Australia
Tel. +61 (0)8 9248 5677_Fax +61 (0)8 9248 5199
wa@biesseaustralia.com.au

BIESSE GROUP NEW ZEALAND PTY LTD

Auckland
Tel. +64 (0)9 820 0534_Fax +64 (0)9 820 0968
sales@biessenewzealand.co.nz

www.biesse.com

Dati tecnici ed illustrazioni non sono impegnativi. Alcune foto possono riprodurre macchine complete di opzionali. Biesse Spa si riserva il diritto di apportare eventuali modifiche senza preavviso.

The proposed images and technical data are only indicative. The illustrated machines may be equipped with optional devices. Biesse Spa reserves the right to carry out modifications to its products and documentation without prior notice.