

Büchi «midiclave» High pressure reactor with Fast Action Closure



- Büchi quality
Büchi Qualität
- safe and reliable
Sicher und zuverlässig
- modular and compact
Modular und kompakt
- PED / ATEX / CE
PED / ATEX / CE
- well designed
Durchdacht
- corrosion resistant
Korrosionsbeständig
- easy handling
Einfache Bedienung
- extensive accessories
Umfassendes Zubehör

Applications

- hydrogenation
- catalyst testing
- crystallization
- synthesis

Anwendungen

- Hydrierung
- Katalysator-Test
- Kristallisation
- Synthese



«midclave» «midclave»

Concept

- Instrument for high pressure reactions with steel vessels Type 3 and Type 4
- Manufactured and tested according to PED, AD2000

Stand

- Stainless steel construction with optional vessel lift

Stirrer drive

- cyclone 075, stepless adjustable 100 - 3000 rpm, with integrated magnetic coupling bmd 075

Vessels

- Type 3 / 3E, 0.1 / 0.25 / 0.5 / 1.0 liter, max. 200 bar / 300°C
- Type 4 / 4E, 0.5 / 1.0 liter, max. 200 bar / 300°C
- with fast action closure
- with flush mounted drain valve DN8

Cover plate

- with 7 openings: 7x1/4" NPT
- Accessories: Manometer, Pt-100, bursting disc, 2 valves, dip tube, 2 plugs

Options

- Materials like Hastelloy, Titanium, etc.
- ATEX execution
- Special setup, sensors, instrumentation

Konzept

- Ein Gerät für Hochdruckreaktionen mit Stahlgefäßen Typ 3 und Typ 4
- Hergestellt und geprüft nach PED und AD2000

Gestell

- rostfreie Stahlkonstruktion mit optionalem Gefäßlift

Antrieb

- cyclone 075, stufenlos verstellbar von 100 - 3000 rpm, mit integrierter Magnetkupplung bmd 075

Gefäße

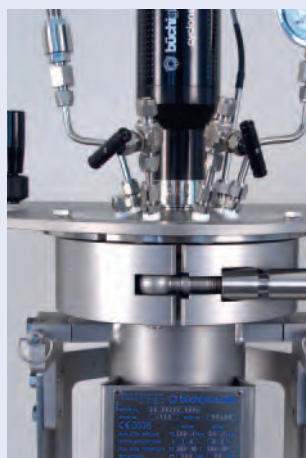
- Typ 3 / 3E, 0.1 / 0.25 / 0.5 / 1.0 Liter, max. 200 bar / 300°C
- Typ 4 / 4E, 0.5 / 1.0 Liter, max. 200 bar / 300°C
- mit Schnellverschluss
- mit tottraumfreiem Bodenventil DN8

Deckelplatte

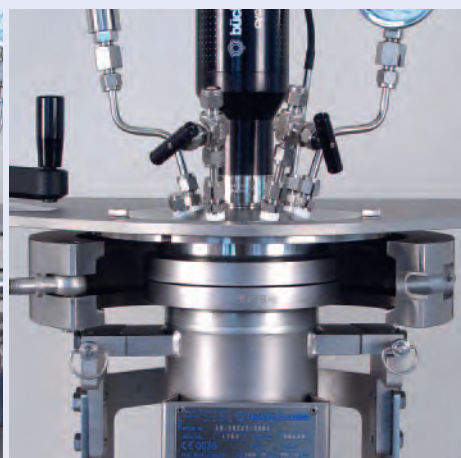
- mit 7 Öffnungen: 7x 1/4" NPT
- Aufbau: Manometer, Pt-100, Berstsicherung, 2 Ventile, Tauchrohr, 2 Blindverschlüsse

Optionen

- Werkstoffe wie Hastelloy, Titan etc.
- ATEX Ausführung
- Spezialaufbauten, Sensoren und Messgeräte



Fast Action Closure (FAC)
Schnellverschluss (SV)



Cover plate with 7 openings
Deckelplatte mit 7 Öffnungen

One instrument, many possibilities *Ein Gerät, viele Möglichkeiten*

- Unobstructed access to vessel from all sides
- Quick and simple vessel change
- Comfortable vessel handling with lift and Fast Action Closure
- Compact frame fits in every fume hood
- *Gute Zugänglichkeit zum Gefäß von allen Seiten*
- *Schneller und einfacher Gefäßwechsel*
- *Bequemes Gefäß-Handling mit Gefäßlift und Schnellverschluss*
- *Kompaktes Gestell, passt in jede Kapelle*

Interchangeable stirrer vessels *Auswechselbare Rührgefäße*

Vessels with jacket *Gefäße mit Heizmantel*



Type 3
Metal vessel with heating jacket and drain valve

*Typ 3
Metallgefäß mit Heizmantel und Bodenventil*



Type 4
Metal vessel with heating jacket, 2 sight glasses and drain valve

*Typ 4
Metallgefäß mit Heizmantel, 2 Schaugläsern und Bodenventil*

Vessels with electric heating / water cooling *Gefäße mit Elektroheizung / Wasser-Kühlung*




Type 3E
Metal vessel with electric heating, water cooling and drain valve

*Typ 3E
Metallgefäß mit Elektroheizung, Wasserkühlung und Bodenventil*



Type 4E
Metal vessel with 2 sight glasses, electric heating, water cooling and drain valve

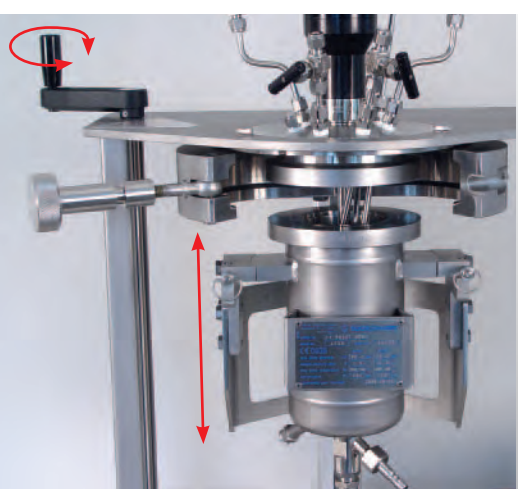
*Typ 4E
Metallgefäß 2 Schaugläsern, Elektroheizung, Wasserkühlung und Bodenventil*

 ATEX execution optional
ATEX-Ausführung optional

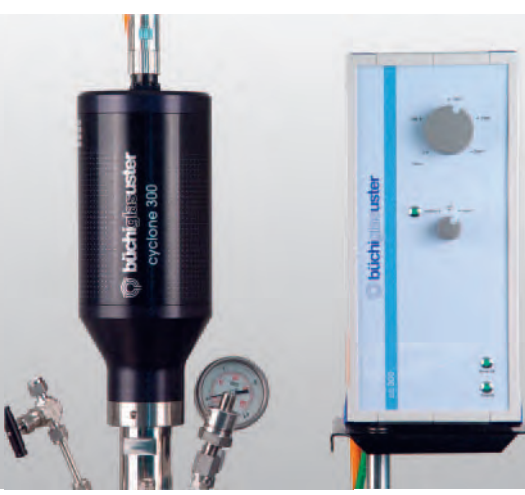


btc temperature controller
btc Temperaturregler

Options Optionen



Vessel lift
Gefäßlift



Agitator with cyclone 300
Rührwerksantrieb mit cyclone 300



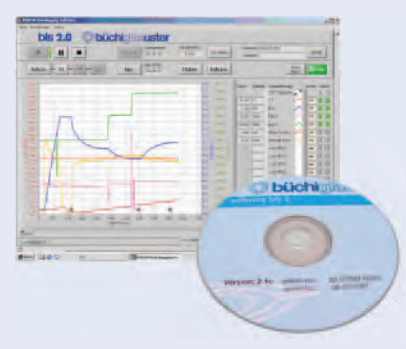
ATEX agitator drive
ATEX Rührantrieb



Instrumentation
Instrumentierung



Complete range of accessories
Komplettes Zubehör-Sortiment

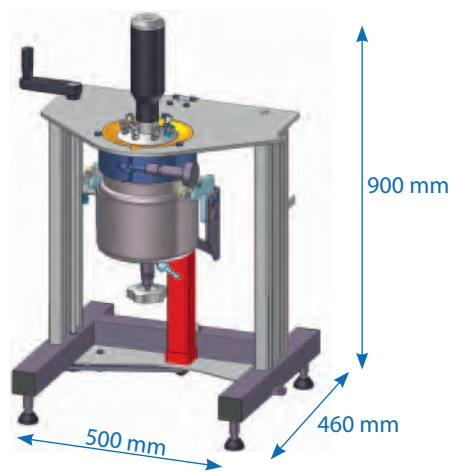


Software
Software

Special executions Spezialanfertigungen

Special executions are our daily business. We manufacture systems in Hastelloy, Titanium, Tantalum, Zirconium, etc. Also pressure vessels for higher pressures and temperatures are available. Ask us!

Spezialanfertigungen sind bei uns normal. Wir bauen Geräte aus Hastelloy, Titan, Tantal, Zirkon, etc. Auch Druckbehälter für höhere Temperaturen und Drücke sind erhältlich. Fragen Sie uns!



KEN KIMBLE (Reactor Vessels) Ltd
85 Thomas Way, Lakesview International Business Park
Hersden, Canterbury, Kent. CT3 4NH
Tel: 01227 710274 Fax: 01227 258840
Email: general@kenkimble.co.uk Web: www.kenkimble.com

