

Büchi «versoclave»

For safe pressure reactions with steel vessels

Büchi «versoclave»

Für sichere Druckreaktionen mit Stahlgefäßen



BÜCHI – THE WAY TO GET RESULTS!



 **büchiglasuster**
switzerland Pilot Plant and Reactor Systems

«versoclave» «versoclave»

Concept

- Instrument for pressure reactions with steel vessels Type 3 and Type 4
- Manufactured and tested according to PED, AD2000

Stand

- Stainless steel construction with optional vessel lift

Stirrer drive

- cyclone 300, stepless adjustable 0 - 2000 rpm, with integrated magnetic coupling bmd 300

Vessels

- Type 3 / 3E, 0.5 to 5.0 liter, max. 60 bar / 250°C
- Type 4 / 4E, 0.5 to 5.0 liter, max. 60 bar / 250°C
- with flush mounted drain valve DN8

Cover plate

- with 7 openings: 5x1/4" NPT, 1x3/8" NPT, 1x1/2" NPT
- Accessories: Manometer, Pt-100, bursting disc, 2 valves, dip tube, 2 plugs

Options

- Materials like Hastelloy, Titanium, etc.
- Higher pressure and temperature
- Special setup, sensors, instrumentation

Konzept

- Ein Gerät für Druckreaktionen mit Stahlgefäßen Typ 3 und Typ 4
- Hergestellt und geprüft nach PED und AD2000

Gestell

- rostfreie Stahlkonstruktion mit optionalem Gefäßlift

Antrieb

- cyclone 300, stufenlos verstellbar von 0 - 2000 rpm, mit integrierter Magnetkupplung bmd 300

Gefäße

- Typ 3 / 3E, 0.5 bis 5.0 Liter, max. 60 bar / 250°C
- Typ 4 / 4E, 0.5 bis 5.0 Liter, max. 60 bar / 250°C
- mit tottraumfreiem Bodenventil DN8

Deckelplatte

- mit 7 Öffnungen: 5x 1/4" NPT, 1x 3/8" NPT, 1x 1/2" NPT
- Aufbau: Manometer, Pt-100, Berstsicherung, 2 Ventile, Tauchrohr, 2 Blindverschlüsse

Optionen

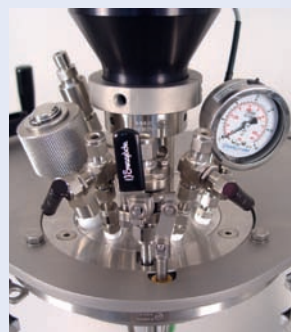
- Werkstoffe wie Hastelloy, Titan etc.
- Höhere Drücke und Temperaturen
- Spezialaufbauten, Sensoren und Messgeräte



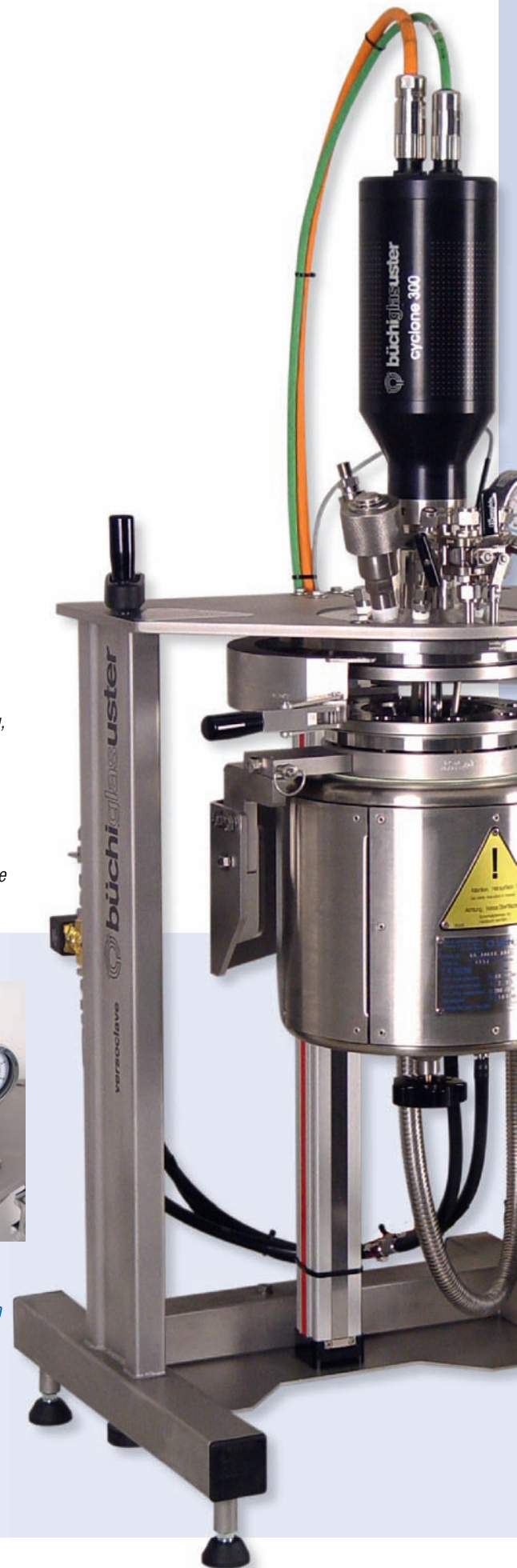
Visual supervision of reaction through sight glass
Visuelle Überwachung der Reaktion durch Schauglas



Flush mounted drain valve
Totraumfreies Bodenventil



Cover plate with 7 openings
Deckelplatte mit 7 Öffnungen



One instrument, many possibilities *Ein Gerät, viele Möglichkeiten*

- Unobstructed access to vessel from all sides
- Quick and simple vessel change
- Comfortable vessel handling with lift and Fast Action Closure
- Compact frame fits in every fume hood
- *Gute Zugänglichkeit zum Gefäß von allen Seiten*
- *Schneller und einfacher Gefäßwechsel*
- *Bequemes Gefäß-Handling mit Gefäßlift und Schnellverschluss*
- *Kompaktes Gestell, passt in jede Kapelle*

Interchangeable stirrer vessels *Auswechselbare Rührgefäße*

Vessels with oil jacket
Gefäße mit Heizmantel für Öl



Type 3
Metal vessel with heating jacket and drain valve

*Typ 3
Metallgefäß mit Heizmantel und Bodenventil*



Type 4
Metal vessel with heating jacket, 2 sight glasses and drain valve

*Typ 4
Metallgefäß mit Heizmantel, 2 Schaugläsern und Bodenventil*

Vessels with electric heating / cooling
Gefäße mit Elektroheizung / Kühlung



Type 3E
Metal vessel with heating jacket and drain valve

*Typ 3E
Metallgefäß mit Heizmantel und Bodenventil*



Type 4E
Metal vessel with heating jacket, 2 sight glasses and drain valve

*Typ 4E
Metallgefäß mit Heizmantel, 2 Schaugläsern und Bodenventil*



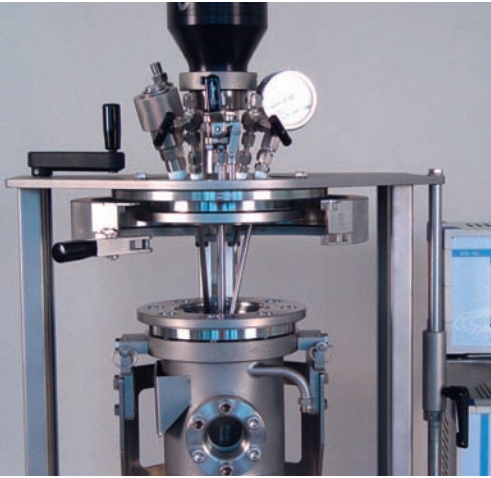
ATEX execution optional
ATEX-Ausführung optional



btc temperature controller
btc Temperaturregler



Options Optionen



Fast Action Closure (FAC)
Schnellverschluss (FAC)



Vessel lift
Gefäßlift



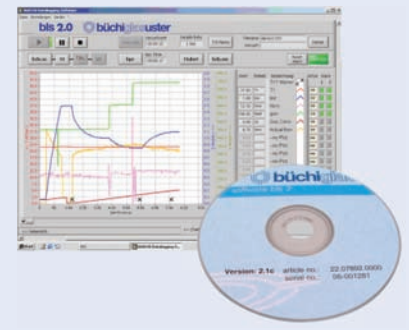
ATEX agitator drive
ATEX Rührantrieb



Instrumentation
Instrumentierung



Complete range of accessories
Komplettes Zubehör-Sortiment

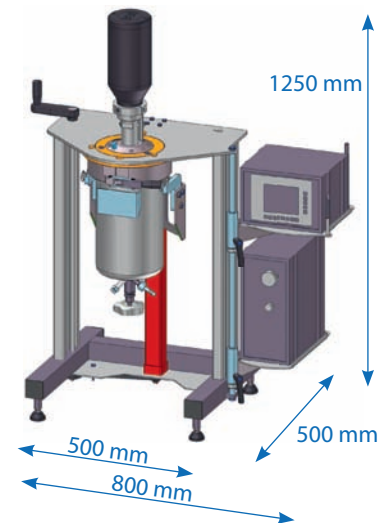


Software
Software

Special executions Spezialanfertigungen

Special executions are our daily business. We manufacture systems in Hastelloy, Titanium, Tantalum, Zirconium, etc. Also pressure vessels for higher pressures and temperatures are available. Ask us!

Spezialanfertigungen sind bei uns normal. Wir bauen Geräte aus Hastelloy, Titan, Tantal, Zirkon, etc. Auch Druckbehälter für höhere Temperaturen und Drücke sind erhältlich. Fragen Sie uns!



KEN KIMBLE (Reactor Vessels) Ltd
85 Thomas Way, Lakesview International Business Park
Hersden, Canterbury, Kent. CT3 4NH
Tel: 01227 710274 Fax: 01227 258840
Email: general@kenkimble.co.uk Web: www.kenkimble.com

büchiglasuster
Pilot Plant and Reactor Systems
switzerland