

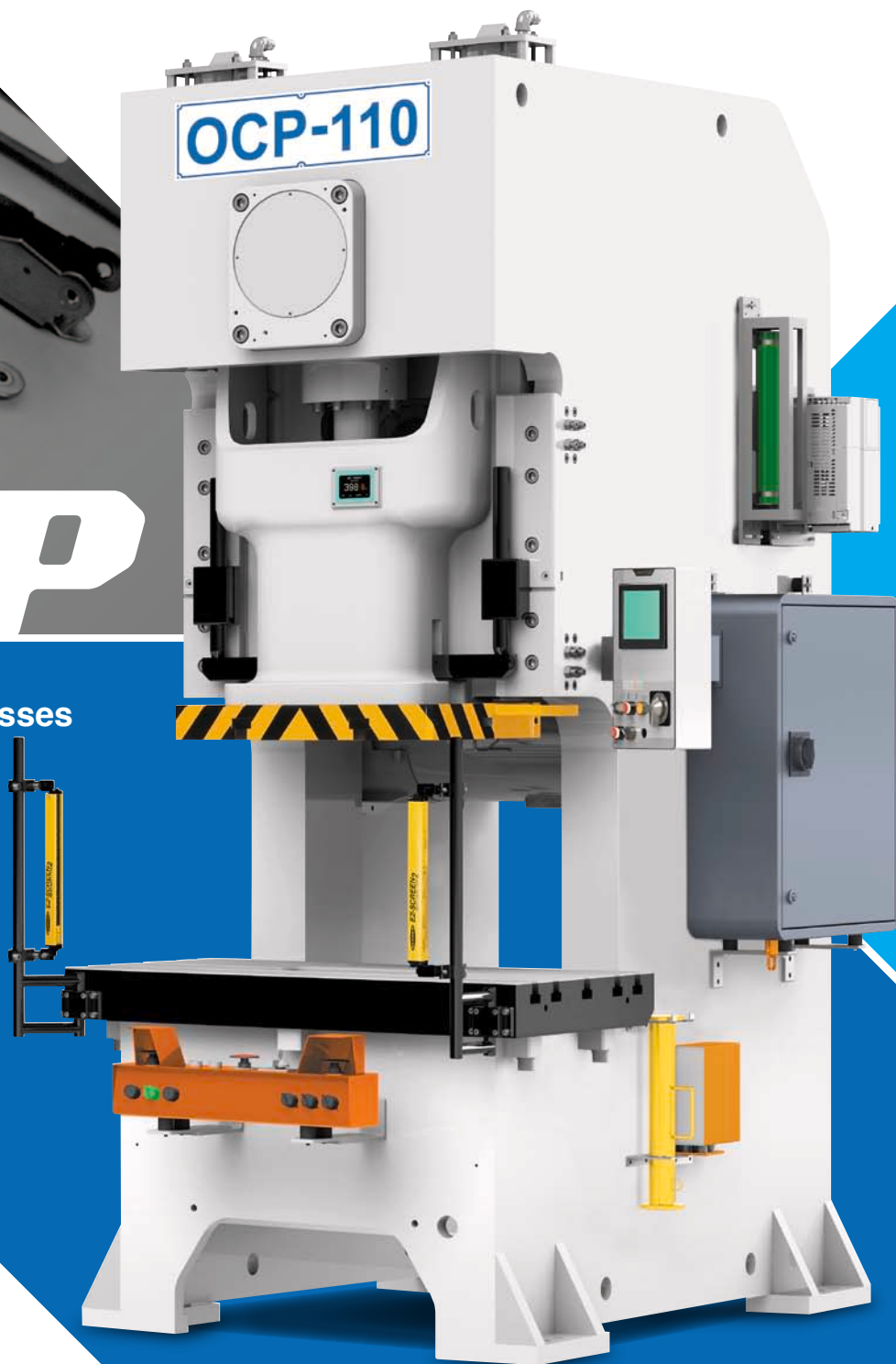


OCP-110

OCP

C-Frame
Single Crank Power Presses

C型シングルクランクプレス



35. 45. 60. 80. 110. 160. 200. 260. 300 ton

OCP

C-Frame Single Crank Power Presses

C型シングルクランクプレス



Improve Stamping Quality
Reduce Noise & Vibration
Easy Operation
Improve Comfort & Safety

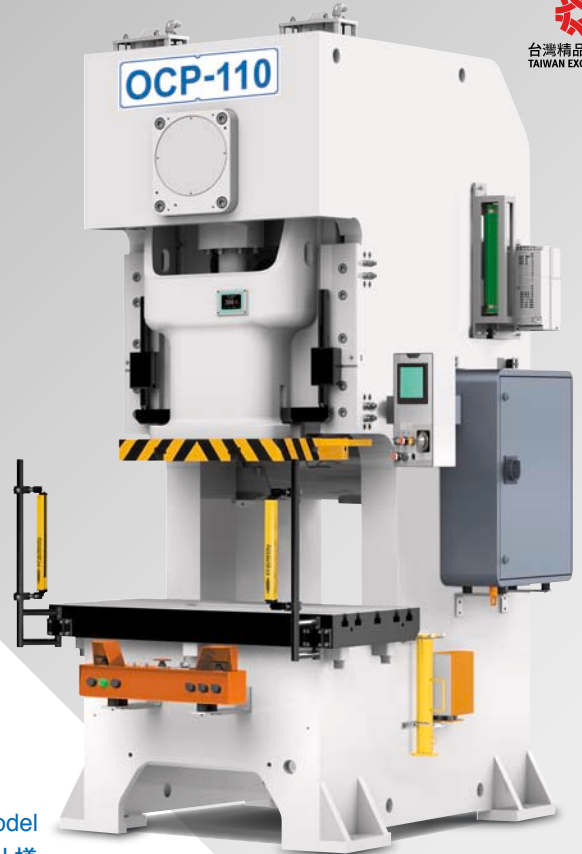
加工品質を向上
騒音及び振動を減少
操作性がよい
便利性及び安全性を向上

Prolong Toolings' Life
Minimized Frame Deflection
Increase Permissible Off-center Load
Low Noise in Blanking
Easy Operation and Set-up

金型寿命の大幅アップ
最小のフレーム変位量
偏心荷重に強い
ブランキング時の騒音が小さい
分かりやすい操作パネル、操作&設定に簡単

High Performance Wet Type Clutch/Brake
High Precision 6-point Centered Gibs
Super Rigid Steel Frame
Minimized Total Clearance

湿式クラッチブレーキ
高精度固定式六面ガイド
高剛性フレーム
最小の総合すきま



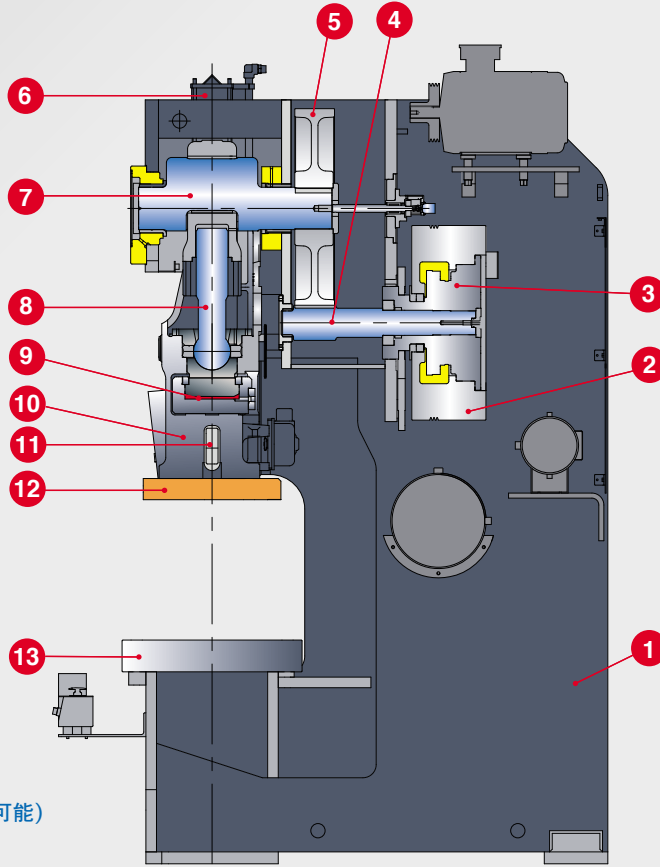
©Contour of Upgraded Model

©特殊フレーム仕様

SPECIFICATIONS 仕様

| MODEL 機種 | | OCP-35 | OCP-45 | OCP-60 | OCP-80 | OCP-110 | OCP-160 | OCP-200 | OCP-260 | OCP-300 | | | | | | | | | | | | | | | | | | | |
|---|----------------|---------|--------|--------|-----------|---------|---------|-----------|---------|---------|-----------|--------|--------|-----------|-------|--------|-----------|-------|--------|------------|-------|-------|------------|-------|-------|------------|-------|-------|-------|
| | | EW | | | | | | | | | | | | | | | | | | | | | | | | | | | |
| TYPE 型式 | | S | H | V | S | H | V | S | H | V | S | H | V | S | H | V | S | H | V | S | H | V | S | H | V | | | | |
| | Capacity 能力 | Ton | 35 | | | 45 | | | 60 | | | 80 | | | 110 | | | 160 | | | 200 | | | 260 | | | 300 | | |
| Rated tonnage point (above B.D.C.) 能力発生点 | mm | 3.2 | 2.3 | 3.2 | 3.2 | 2.3 | 3.2 | 4 | 2.3 | 4 | 5 | 3.2 | 5 | 5 | 3.2 | 5 | 6 | 4 | 6 | 6 | 4 | 6 | 6 | 4 | 6 | 6 | 4 | 6 | |
| Stroke length ストローク長さ | mm | 60 | 40 | 90 | 70 | 50 | 110 | 80 | 50 | 130 | 100 | 60 | 150 | 110 | 70 | 180 | 130 | 80 | 200 | 150 | 100 | 200 | 180 | 100 | 250 | 180 | 100 | 250 | |
| Strokes per minute ストローク数 | Fixed 固定 | S.P.M. | 100 | 135 | 80 | 95 | 130 | 80 | 90 | 120 | 70 | 80 | 100 | 60 | 70 | 90 | 50 | 60 | 80 | 45 | 50 | 65 | 35 | 45 | 55 | 30 | 45 | 55 | 30 |
| | Variable 変速 | S.P.M. | 70-135 | 90-180 | 50-95 | 65-130 | 85-175 | 50-95 | 60-120 | 80-165 | 40-85 | 50-100 | 65-140 | 40-75 | 45-90 | 60-130 | 30-65 | 35-70 | 50-100 | 20-50 | 35-70 | 45-95 | 20-50 | 30-60 | 35-75 | 20-40 | 30-50 | 35-75 | 20-40 |
| Die height (S.D.A.U.) ダイハイト | mm | 250 | 260 | 235 | 290 | 300 | 270 | 325 | 340 | 300 | 355 | 375 | 330 | 385 | 405 | 350 | 435 | 460 | 400 | 475 | 500 | 450 | 485 | 525 | 450 | 485 | 525 | 450 | |
| Slide area (L.R. x F.B.) スライド面積 | mm | 380x320 | | | 430x350 | | | 500x400 | | | 560x460 | | | 650x520 | | | 700x580 | | | 850x650 | | | 920x700 | | | 920x700 | | | |
| Bolster area (L.R. x F.B.) ボルスター面積 | mm | 780x340 | | | 850x440 | | | 900x520 | | | 1000x600 | | | 1150x680 | | | 1250x760 | | | 1400x820 | | | 1550x840 | | | 1550x840 | | | |
| Bolster thickness ボルスター厚さ | mm | 70 | | | 90 | | | 90 | | | 100 | | | 120 | | | 150 | | | 160 | | | 180 | | | 180 | | | |
| Slide adjustment スライド調整量 | mm | 50 | | | 60 | | | 70 | | | 80 | | | 90 | | | 100 | | | 110 | | | 120 | | | 120 | | | |
| Main motor 主電動機 | HPxP | 5x4 | | | 5x4 | | | 7.5x4 | | | 10x4 | | | 15x4 | | | 20x4 | | | 20x4 | | | 25x4 | | | 30x4 | | | |
| Slide adjusting motor スライド調整モーター | kWxP | Manual | | | Manual | | | 0.4x4 | | | 0.4x4 | | | 0.4x4 | | | 0.75x4 | | | 0.75x4 | | | 1.5x4 | | | 1.5x4 | | | |
| Working height 作業面高さ | mm | 800 | | | 800 | | | 800 | | | 830 | | | 845 | | | 915 | | | 1020 | | | 1120 | | | 1120 | | | |
| Maximun upper die weight 最大上型重さ | kg | 300 | | | 300 | | | 300 | | | 345 | | | 450 | | | 650 | | | 800 | | | 800 | | | 800 | | | |
| Die cushion エア式ダイクッション装置 | | | | | D1-200-60 | | | D2-240-70 | | | D3-300-70 | | | D4-350-80 | | | D5-400-80 | | | D6-400-100 | | | D7-550-100 | | | D7-550-100 | | | |
| Capacity 能力 | Ton | - | | | 2.6 | | | 3.6 | | | 6.3 | | | 8 | | | 10 | | | 14 | | | 14 | | | 14 | | | |
| Pad area (L.R. x F.B.) パッド面積 | mm | - | | | 335x230 | | | 350x235 | | | 410x260 | | | 500x300 | | | 540x350 | | | 640x470 | | | 700x520 | | | 700x520 | | | |
| Stroke ストローク | mm | - | | | 60 | | | 70 | | | 70 | | | 80 | | | 80 | | | 100 | | | 100 | | | 100 | | | |

1. Press Frame
 2. Flywheel
 3. Wet Clutch & Brake
 4. Pinion Drive Shaft
 5. Main Gear
 6. Counter Balancer
 7. Crankshaft
 8. Adjusting Screw
 9. Hydraulic Overload Protector
 10. Slide
 11. Slide Knockout
 12. Slide Plate (Detachable)
 13. Bolster
1. フレーム
 2. フライホイール
 3. 湿式クラッチブレーキ
 4. ピニオンシャフト
 5. メインギヤー
 6. スライドバランサー
 7. クランクシャフト
 8. スクリュー
 9. オーバロードプロテクター
 10. スライド
 11. スライドノックアウト装置
 12. スライドプレート (取外し可能)
 13. ボルスター



High Driving Torque Wet Clutch & Brake 高トルク湿式クラッチブレーキ

The Chin Fong clutch delivers rated torque at relatively low air pressure, resulting in reduced lining wear and air consumption. Life of clutch and brake linings is extended by effective heat dissipation resulting from linings running in an enclosed oil bath. Low moment of inertia significantly reduces wear on linings. Modern friction linings combine high performance with low vibration and noise.



Super Rigid Steel Frame 高剛性フレーム

The Chin Fong OCP Series is designed to resist deflection, and provide stamping precision and longer die life, even at full tonnage loads. The heavy, one-piece welded steel frame is fully stress relieved and designed to provide a stable base for the OCP Series presses.

最適剛性配分のフレーム設計で、製品加工精度を大幅にアップ

Minimize Frame Deflection ベッドデフレクション

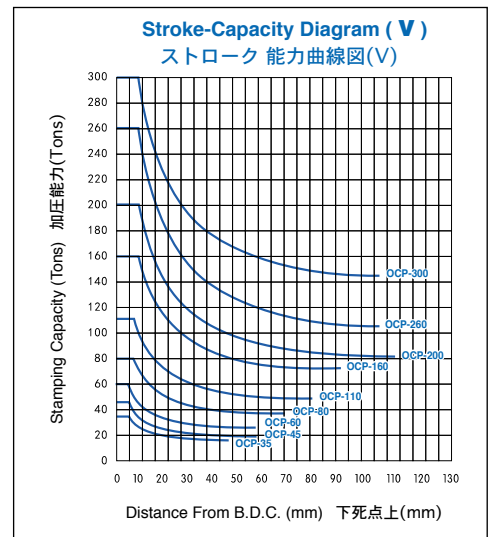
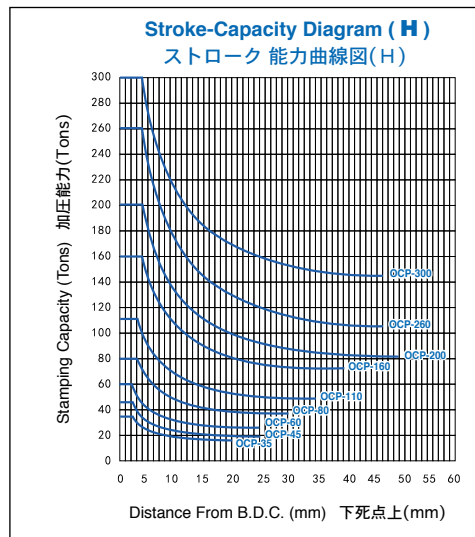
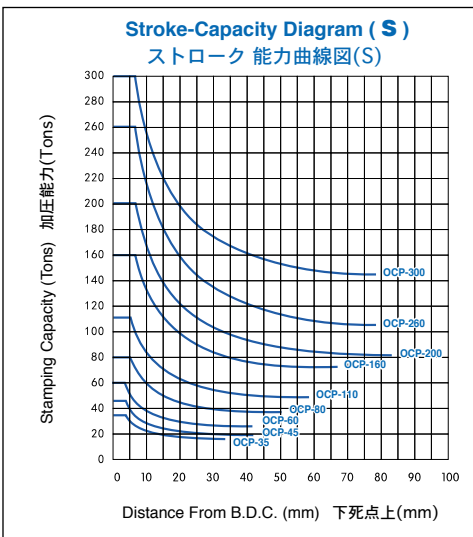
measured distance
測定範囲

load distributed
負荷圧力

Box Type 6-point Gibs 高精度6面ガイド

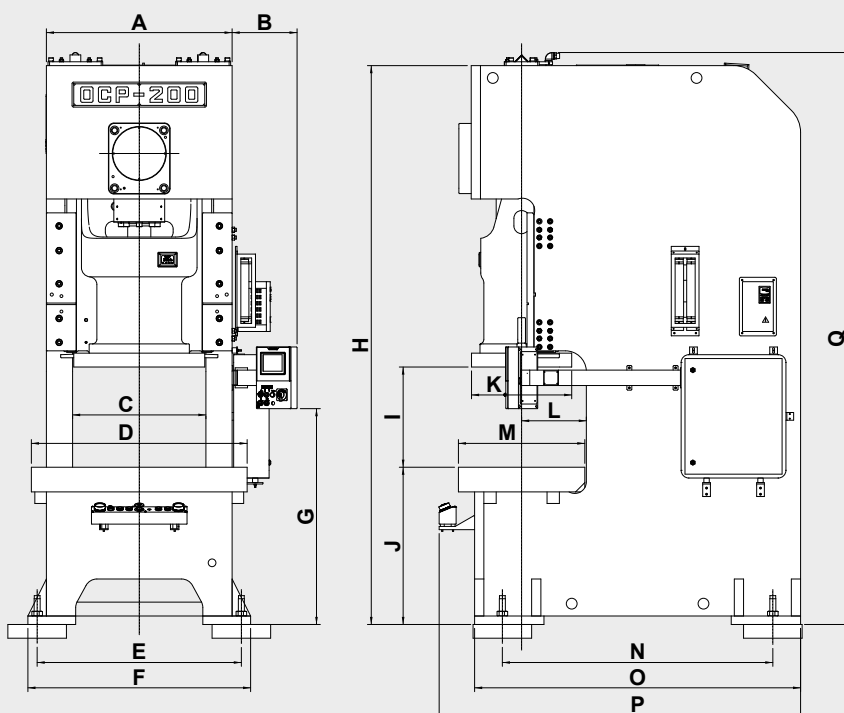
One-piece, full-length, box type gibs assure slide guiding precision. Force is delivered vertically, minimizing lateral thrust and, consequently, reducing off-center loading and friction in the gibs.

ロングスライドガイドが動的精度を保証します。



OUTLINE DIMENSIONS

外形寸法



unit: mm

| MODEL 機種 TYPE 型式 | OCP-35 | | | OCP-45 | | | OCP-60 | | | OCP-80 | | | OCP-110 | | | OCP-160 | | | OCP-200 | | | OCP-260 | | | OCP-300 | | | | |
|---------------------|--------|------|-----|--------|------|-----|--------|------|-----|--------|------|-----|---------|------|-----|---------|------|-----|---------|------|-----|---------|------|-----|---------|------|-----|---|---|
| | S | H | V | S | H | V | S | H | V | S | H | V | S | H | V | S | H | V | S | H | V | S | H | V | S | H | V | S | H |
| A | | 636 | | | 666 | | | 730 | | | 825 | | | 950 | | | 1070 | | | 1205 | | | 1350 | | | 1350 | | | |
| B | | 275 | | | 275 | | | 275 | | | 410 | | | 410 | | | 410 | | | 410 | | | 410 | | | 410 | | | |
| C | | 502 | | | 520 | | | 534 | | | 601 | | | 660 | | | 760 | | | 865 | | | 950 | | | 950 | | | |
| D | | 780 | | | 850 | | | 920 | | | 1000 | | | 1150 | | | 1250 | | | 1400 | | | 1550 | | | 1550 | | | |
| E | | 730 | | | 760 | | | 830 | | | 935 | | | 1060 | | | 1180 | | | 1325 | | | 1500 | | | 1500 | | | |
| F | | 800 | | | 850 | | | 900 | | | 1025 | | | 1160 | | | 1280 | | | 1445 | | | 1630 | | | 1630 | | | |
| G | | 1303 | | | 1363 | | | 1503 | | | 1415 | | | 1400 | | | 1415 | | | 1400 | | | 1565 | | | 1565 | | | |
| H | | 2210 | | | 2345 | | | 2555 | | | 2655 | | | 2885 | | | 3250 | | | 3625 | | | 3950 | | | 4000 | | | |
| I | 310 | 300 | 325 | 360 | 350 | 380 | 405 | 390 | 430 | 455 | 435 | 480 | 495 | 475 | 530 | 565 | 540 | 600 | 625 | 600 | 650 | 665 | 625 | 700 | 665 | 625 | 700 | | |
| J | | 800 | | | 800 | | | 800 | | | 830 | | | 845 | | | 915 | | | 1020 | | | 1120 | | | 1120 | | | |
| K | | 320 | | | 350 | | | 400 | | | 460 | | | 520 | | | 580 | | | 650 | | | 700 | | | 700 | | | |
| L | | 175 | | | 230 | | | 270 | | | 310 | | | 350 | | | 390 | | | 420 | | | 430 | | | 430 | | | |
| M | | 340 | | | 440 | | | 520 | | | 600 | | | 680 | | | 760 | | | 820 | | | 840 | | | 840 | | | |
| N | | 1063 | | | 1188 | | | 1192 | | | 1355 | | | 1475 | | | 1610 | | | 1755 | | | 1895 | | | 1900 | | | |
| O | | 1233 | | | 1358 | | | 1382 | | | 1585 | | | 1745 | | | 1970 | | | 2115 | | | 2325 | | | 2330 | | | |
| P | | 1463 | | | 1588 | | | 1612 | | | 1815 | | | 1975 | | | 2200 | | | 2345 | | | 2555 | | | 2560 | | | |
| Q | | 2290 | | | 2461 | | | 2670 | | | 2730 | | | 3001 | | | 3393 | | | 3740 | | | 4210 | | | 4260 | | | |

Standard Functions / Accessories

- Fixed Type Operation Stand
- Control System (PLC + HMI Operation Panel)
 - Electronic Crank Angle Display
 - Electronic SPM Display
 - LCD type Press Status Monitor
- Operation Mode Selection
 - Off / Inching / Safety One Stroke / Continuous
- Hydraulic Overload Protector (H.O.L.P.)
- Overrun Detector
- Door Interlocking Power Isolation Switch
- Dual-coiled Solenoid Valve
- Provision Circuit for Safety Light Curtain
- Power Receptacle (Power Source Wiring by User)
- Die Height Indicator (Unit:0.1mm)
- Motorized Grease Lubrication Device
- Stroke Counter, 6 digits
- Preset Counter, 6 digits
- Maintenance Counter, 4 digits (Unit:10K)
- Life Counter, 10 digits
- Batch Counter
- Electronic Rotary Cam Switch (6 Spare Channel)
- Air Ejector, 3/8", One Channel
- Misfeed Detection Consent, Two Channel
- Motorized Slide Adjustment (Only Applicable to Capacity 60~300 ton)
- Inverter & Main Motor Reversing Circuit Device
- Slide and Die Balance Device
- Motorized Counter Balancer Lubrication Device

標準付属品

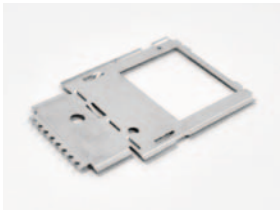
- 固定式両手押しボタン操作盤
- 電気制御システム (シーケンサー&タッチパネル操作盤)
 - 電子式クランク角度指示計
 - 電子式運転スピード指示計
 - 運転状態LCD監視装置
- 運転モードの選択
 - 切 / 寸動 / 安全一行程 / 連続
- 油圧オーバーロード保護装置
- 二度落ち検知回路
- 制御盤遮断外部操作ハンドル
- ダブルソレノイドバルブ
- 光線式安全装置用予備回路
- 電源コンセント (電源はお客様手配とする)
- ダイハイト指示計 (単位0.1mm)
- 電動式グリース潤滑装置
- ストロークカウンター 6桁
- プリセットカウンター 6桁
- メンテナンスカウンター 4桁 (単位: 万)
- 寿命カウンター 10桁
- ロットカウンター
- 電子式ロータリカムスイッチ (予備6連)
- エアエジェクター 3/8" 1回路
- ミスフィード コンセント2回路
- 電動式スライド調整装置 (60トン~300トンに適用)
- インバーター及びメインモーター逆転装置
- スライド及び金型のバランス装置
- 電動式バルancer潤滑装置

Optional Functions / Accessories

- Scrap Chopper Counter, 3 digits
- Portable 2-hand Pushbutton T-stand
- Dual-coiled Solenoid Valve with Detector
- Remote Monitor & Control System
- Die Area Light
- Quick Die Change System
- Safety Block with Plug
- Contour of Upgraded Model
- Intelligent Forming Productivity Management System

オプション

- カットカウンター3桁
- ポータブル両手操作盤
- ダブルソレノイドバルブ (検知付き)
- 遠隔監視システム
- ダイライト
- 金型交換装置 (Q.D.C.S.)
- 安全プラグ及び安全ブロック
- 特殊フレーム仕様
- 知恵成形生産力管理系統



沖壓機械專業製造廠

金豐機器工業股份有限公司

CHIN FONG MACHINE INDUSTRIAL CO., LTD.

HEAD OFFICE & FACTORY:

總公司：台灣彰化市彰水路186號
186 Chang Shui Road, Chang Hua, Taiwan
<https://www.chinfong.com>
E-mail: sales@chinfong.com.tw
TEL: +886-4-752-4131
TEL: 0800-006889
FAX: +886-4-761-1920, 761-2814

北區營業所 TAIPEI OFFICE

TEL: +886-3-435-5058
FAX: +886-3-463-9648

南區營業所 KAOHSIUNG OFFICE

TEL: +886-7-238-5689~90
FAX: +886-7-238-5691



INNOVATION, SERVICE, COMMITMENT

OVERSEAS BRANCHES

金豐（中國）機械工業有限公司

CHIN FONG (CHINA) MACHINE INDUSTRIAL CO., LTD.

浙江省寧波市鎮海經濟開發區金豐路3號
3 Chin Fong Road, Zhenhai Economic Development Zone, Ningbo, China
TEL: +86-574-8630-1222
FAX: +86-574-8630-3709
<http://www.chinfong.com.cn>
E-mail: sales@chinfong.com.cn

金豐（江蘇）機械工業有限公司

CHIN FONG (JIANGSU) MACHINE INDUSTRIAL CO., LTD.

江蘇省淮安市經濟技術開發區集賢路6號
No. 6, Jixian Road, Huai'an Economic Technological Development Zone, Jiangsu, China
TEL: +86-517-83909828
FAX: +86-517-83909286
E-Mail: sales@cfs.chinfong.com

STAMTEC

U.S.A.: STAMTEC INC.

4160 Hillsboro Highway Manchester, TN 37355, U.S.A.
TEL: +1-931-393-5050
FAX: +1-931-393-5060
<http://www.stamtec.com>
E-mail: sales@stamtec.com

THAILAND: CHIN FONG (THAILAND) CO., LTD.

E-mail: cfth@chinfong.com
TEL: +66-2-919-6820~2 FAX: +66-2-919-6823

INDONESIA: PT. CHIN FONG INDONESIA

E-mail: chinfong-indonesia@chinfong.web.id
TEL: +62-21-2946-5586~7 FAX: +62-21-8838-9875

MALAYSIA: CHIN FONG MACHINE (M) SDN BHD

E-mail: chinfongmachine@gmail.com
TEL: +60-3-3885-3155

MEXICO: Stamtec Equipos de Estampacion de México, S de RL de CV.

E-mail: ventas@stamtec.com
TEL: +52-442-101-9555



The contents disclosed in this catalogue, including pictures, data, wordings & drawings, are exclusive property of Chin Fong Machine Industrial Co., Ltd. Unauthorized duplication, partly or whole use of this catalogue is prohibited.

Chin Fong reserves rights to modify the specifications & features, due to product improvements, without further notification. Optional accessories showing on this picture are for reference only.

上記資料及び挿図は当社の所有で、無断使用、真似は遠慮下さい。産品改良の為、予告なく設計変更を行う事も有ります。ご了承下さい。